



# PULEGGE A GOLE TRAPEZOIDALI PER BUSSOLA CONICA V-BELTS PULLEYS FOR TAPER BUSH

## Descrizione e caratteristiche - Description and features

Le pulegge per cinghie trapezoidali sono costruite secondo le specifiche ISO 4183 / DIN 2211  
Our V-belt pulleys are manufactured according to International Standard ISO 4183 / DIN 2211

## Materiale - Material

Ghisa EN-GJL-200 (G20 - UNI 5007)  
Cast iron EN-GJL-200 (G20 - UNI 5007)

## Trattamento e Bilanciatura

### Protective treatment and balancing

Tutte le pulegge standard sono protette con un trattamento superficiale di FOSFATAZIONE e BILANCIATE STATICAMENTE per essere idonee ad un funzionamento fino alla velocità periferica di 35 m/sec.

The surface of all our standard pulleys is protected by phosphated treatment.  
All the pulleys are Statically Balanced and can be used for peripheric speed up to 35 m/sec

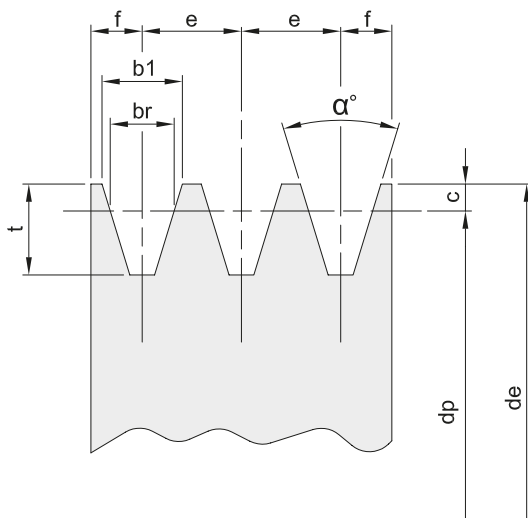


## Calcolo della velocità periferica (Vp)

Periferic speed table (Vp)

$$V_p = \frac{\pi \cdot d_p \cdot n}{60 \cdot 1000} = \frac{d_p \cdot n}{19100} \text{ m/sec}$$

$d_p$  = diametro in mm - diameter/mm  
 $n$  = giri al minuto - revolutions per minute  
 $V_p$  = velocità in m/s - speed m/s



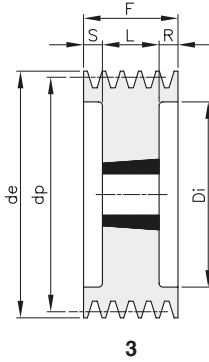
Dimensioni puleggia  
Dimensions of Pulley

codice	dp mm	a gradi	b1 mm	br mm	e mm	f mm	c mm	t mm
SPZ (mm)	< 80	34°	9,7	8,5	12	8	2	11
	> 80	38°						
SPA (mm)	< 118	34°	12,7	11	15	10	2,8	13,8
	> 118	38°						
SPB (mm)	< 190	34°	16,3	14	19	12,5	3,5	17,5
	> 190	38°						
SPC (mm)	< 315	34°	22,0	19	25,5	17	4,8	23,8
	> 315	38°						

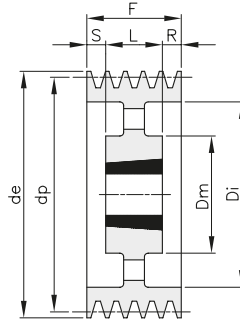


# PULEGGE A GOLE TRAPEZOIDALI PER BUSSOLA CONICA V-BELTS PULLEYS FOR TAPER BUSH

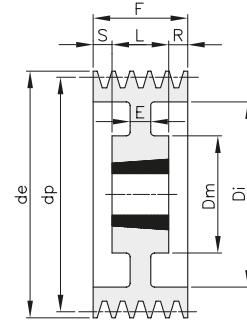
## SPB - 8



3



5



6

Materiale: GHISA EN-GJL-200

descrizione	codice	gole	dp	de	tipo	bussola	foro max	Dm	Di	E	F	L	R	S	Kg.
SPB 140 08	TB080140	8	140	147	3	2517	65		97		158	45	56,5	56,5	6,80
SPB 150 08	TB080150	8	150	157	3	2517	65		107		158	45	56,5	56,5	7,80
SPB 160 08	TB080160	8	160	167	3	3020	75		118		158	51	53,5	53,5	7,70
SPB 170 08	TB080170	8	170	177	3	3030	75		127		158	76	41	41	10,10
SPB 180 08	TB080180	8	180	187	3	3030	75		137		158	76	41	41	11,80
SPB 190 08	TB080190	8	190	197	3	3030	75		147		158	76	41	41	13,20
SPB 200 08	TB080200	8	200	207	3	3535	90		157		158	89	34,5	34,5	14,50
SPB 212 08	TB080212	8	212	219	3	3535	90		169		158	89	34,5	34,5	17,00
SPB 224 08	TB080224	8	224	231	3	3535	90		181		158	89	34,5	34,5	19,50
SPB 236 08	TB080236	8	236	243	3	3535	90		193		158	89	34,5	34,5	22,50
SPB 250 08	TB080250	8	250	257	3	3535	90		207		158	89	34,5	34,5	26,00
SPB 280 08	TB080280	8	280	287	6	3535	90	175	237	25	158	89	34,5	34,5	25,00
SPB 300 08	TB080300	8	300	307	6	3535	90	175	257	25	158	89	34,5	34,5	27,50
SPB 315 08	TB080315	8	315	322	5	3535	90	175	272		158	89	34,5	34,5	26,50
SPB 335 08	TB080335	8	335	342	5	3535	90	175	292		158	89	34,5	34,5	29,00
SPB 355 08	TB080355	8	355	362	5	3535	90	175	312		158	89	34,5	34,5	30,00
SPB 400 08	TB080400	8	400	407	5	4040	100	210	357		158	102	28	28	40,00
SPB 450 08	TB080450	8	450	457	5	4040	100	210	407		158	102	28	28	46,00
SPB 500 08	TB080500	8	500	507	5	4040	100	210	457		158	102	28	28	53,00
SPB 560 08	TB080560	8	560	567	5	4545	110	242	517		158	114	22	22	65,00
SPB 630 08	TB080630	8	630	637	5	4545	110	242	587		158	114	22	22	75,00
SPB 710 08	TB080710	8	710	717	5	4545	110	242	664		158	114	22	22	85,00
SPB 800 08	TB080800	8	800	807	5	4545	110	242	754		158	114	22	22	100,00
SPB 900 08	TB080900	8	900	907	5	4545	110	242	854		158	114	22	22	113,00
SPB1000 08	TB081000	8	1000	1007	5	5050	125	267	954		158	127	15,5	15,5	137,00
SPB1250 08	TB081250	8	1250	1257	5	5050	125	267	1204		158	127	15,5	15,5	166,00