



ЗАЖИМНЫЕ ВТУЛКИ – ТЕХНИЧЕСКИЕ ДАННЫЕ

Расчет минимального наружного диаметра ступицы (DM)

$$DM \geq D \cdot K$$

D = наружный диаметр стопорного узла (mm)

K = коэффициент (см. таблицу)

Для расчета значения «К», не указанного в таблице, примените следующую формулу:

$$K = \sqrt{\frac{\sigma_{0,2} + (C \cdot PN)}{\sigma_{0,2} - (C \cdot PN)}} \text{ (mm)}$$

$\sigma_{0,2}$ = плотность материала (N/mm²)

C = коэффициент полезного действия в зависимости от типа применения

PN = поверхностное давление в ступице

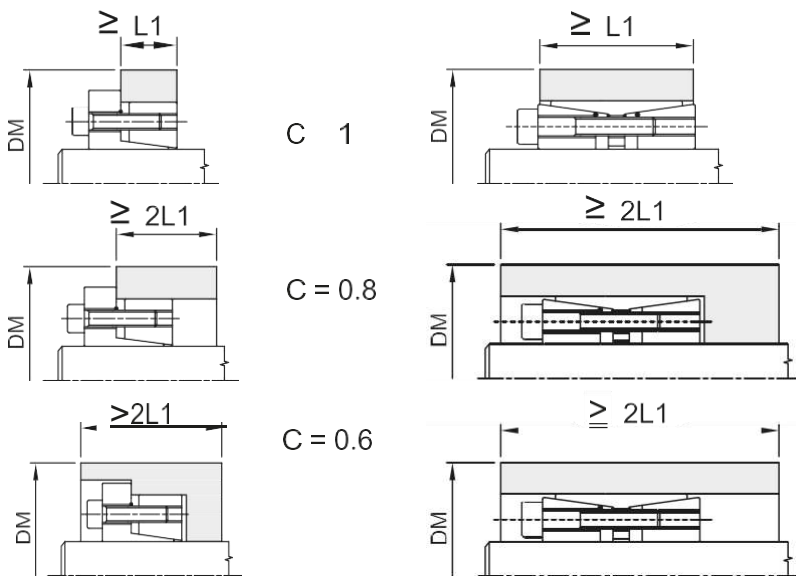


ТАБЛИЦА КОЭФФИЦИЕНТА «К»

GG-20	GG-30		GGG-38			GGG-50		GGG-60		GGG-70														
	GTS-35		GS-400			GS-500		GS-600		GS-70														
	ALSi1MgMn		St.42-3			C-40		C-45		C-60														
Ориентировочные значения для предела текучести																								
0,2 в N/mm ²																								
150			200			250			300			350			400			450			600			
pn	0,6	0,8	1	0,6	0,8	1	0,6	0,8	1	0,6	0,8	1	0,6	0,8	1	0,6	0,8	1	0,6	0,8	1	0,6	0,8	1
60	1,28	1,39	1,53	1,20	1,28	1,36	1,16	1,21	1,28	1,13	1,18	1,22	1,11	1,15	1,19	1,09	1,13	1,16	1,08	1,11	1,14	1,06	1,08	1,11
65	1,30	1,44	1,59	1,22	1,30	1,40	1,17	1,24	1,30	1,14	1,19	1,25	1,12	1,16	1,21	1,10	1,14	1,18	1,09	1,12	1,16	1,07	1,09	1,11
70	1,33	1,48	1,66	1,24	1,33	1,44	1,18	1,26	1,33	1,15	1,21	1,27	1,13	1,18	1,22	1,11	1,15	1,19	1,10	1,13	1,17	1,07	1,10	1,12
75	1,36	1,53	1,73	1,26	1,36	1,48	1,20	1,28	1,36	1,16	1,22	1,29	1,14	1,19	1,24	1,12	1,16	1,21	1,11	1,14	1,18	1,08	1,11	1,13
80	1,39	1,58	1,81	1,28	1,39	1,53	1,21	1,30	1,39	1,18	1,24	1,31	1,15	1,20	1,26	1,13	1,18	1,22	1,11	1,15	1,20	1,08	1,11	1,14
85	1,42	4,63	1,90	1,30	1,42	1,57	1,23	1,32	1,42	1,19	1,26	1,34	1,16	1,22	1,28	1,14	1,19	1,24	1,12	1,16	1,21	1,09	1,12	1,15
90	1,46	1,69	2,00	1,32	1,46	1,62	1,25	1,34	1,46	1,20	1,28	1,36	1,17	1,23	1,30	1,15	1,20	1,26	1,13	1,18	1,22	1,09	1,13	1,16
95	1,49	1,75	2,11	1,34	1,49	1,68	1,26	1,37	1,49	1,21	1,30	1,39	1,18	1,25	1,32	1,15	1,21	1,27	1,14	1,19	1,24	1,10	1,14	1,17
100	1,53	1,81	2,24	1,36	1,53	1,73	1,28	1,39	1,53	1,22	1,31	1,41	1,19	1,26	1,34	1,16	1,22	1,29	1,14	1,20	1,25	1,11	1,14	1,18
105	1,56	1,88	2,38	1,39	1,56	1,79	1,29	1,42	1,56	1,24	1,23	1,44	1,20	1,28	1,36	1,17	1,24	1,31	1,15	1,21	1,27	1,11	1,15	1,19
110	1,60	1,96	2,55	1,41	1,60	1,86	1,31	1,44	1,60	1,25	1,35	1,47	1,21	1,29	1,38	1,18	1,25	1,33	1,16	1,22	1,28	1,12	1,16	1,20
115	1,64	2,04	2,75	1,43	1,64	1,93	1,33	1,47	1,64	1,26	1,37	1,50	1,22	1,31	1,41	1,19	1,26	1,34	1,17	1,23	1,30	1,12	1,17	1,21
120	1,69	2,13	3,00	1,46	1,69	2,00	1,34	1,50	1,69	1,28	1,39	1,53	1,23	1,33	1,43	1,20	1,28	1,36	1,18	1,24	1,31	1,13	1,18	1,22
125	1,73	2,24	3,32	1,48	1,73	2,08	1,36	1,53	1,73	1,29	1,41	1,56	1,24	1,34	1,45	1,21	1,29	1,38	1,18	1,25	1,33	1,13	1,18	1,24
130	1,78	2,35	3,74	1,51	1,78	2,17	1,38	1,56	1,78	1,30	1,44	1,59	1,25	1,36	1,48	1,22	1,30	1,40	1,19	1,27	1,35	1,14	1,19	1,25
135	1,83	2,48	4,36	1,54	1,83	2,27	1,40	1,59	1,83	1,32	1,46	1,62	1,27	1,38	1,50	1,23	1,32	1,42	1,20	1,28	1,36	1,15	1,20	1,26
140	1,88	2,63	5,39	1,56	1,88	2,38	1,42	1,62	1,88	1,33	1,48	1,66	1,28	1,39	1,53	1,24	1,33	1,44	1,21	1,29	1,38	1,15	1,21	1,27
145	1,94	2,80	7,68	1,59	1,94	2,50	1,44	1,65	1,94	1,35	1,50	1,69	1,29	1,41	1,55	1,25	1,35	1,46	1,22	1,30	1,40	1,16	1,22	1,28
150	2,00	3,00		1,62	2,00	2,65	1,46	1,69	2,00	1,36	1,53	1,73	1,30	1,43	1,58	1,26	1,36	1,48	1,22	1,31	1,41	1,16	1,22	1,29
155	2,06	3,25		1,65	2,06	2,81	1,48	1,72	2,06	1,38	1,55	1,77	1,31	1,45	1,61	1,27	1,38	1,51	1,23	1,33	1,43	1,17	1,23	1,30
160	2,13	3,55		1,69	2,13	3,00	1,50	1,76	2,13	1,39	1,58	1,81	1,33	1,47	1,64	1,28	1,39	1,53	1,24	1,34	1,45	1,18	1,24	1,31
165	2,21	3,96		1,72	2,21	3,23	1,52	1,80	2,21	1,41	1,60	1,86	1,34	1,49	1,67	1,29	1,41	1,55	1,25	1,35	1,47	1,18	1,25	1,33
170	2,29	4,52		1,76	2,29	3,51	1,54	1,84	2,29	1,42	1,63	1,90	1,35	1,51	1,70	1,30	1,42	1,57	1,26	1,37	1,49	1,19	1,26	1,34
180	2,40	7,00		1,83	2,48	4,36	1,59	1,93	2,48	1,46	1,69	2,00	1,38	1,55	1,77	1,32	1,46	1,62	1,28	1,39	1,53	1,20	1,28	1,36
190	2,71			1,91	2,71	6,24	1,64	2,03	2,71	1,49	1,75	2,11	1,40	1,59	1,84	1,34	1,49	1,68	1,30	1,42	1,57	1,21	1,30	1,39
200	3,00			2,00	3,00		1,69	2,13	3,00	1,53	1,81	2,24	1,43	1,64	1,91	1,36	1,53	1,73	1,31	1,45	1,61	1,22	1,31	1,41
210	3,39			2,10	3,39		1,74	2,26	3,39	1,56	1,88	2,38	1,46	1,69	2,00	1,39	1,56	1,79	1,33	1,48	1,66	1,24	1,33	1,44
220	3,96			2,21	3,96		1,80	2,40	3,96	1,60	1,96	2,55	1,49	1,74	2,09	1,41	1,60	1,86	1,35	1,51	1,71	1,25	1,35	1,47
230	4,90			2,33	4,90		1,86	2,56	4,90	1,64	2,04	2,75	1,52	1,79	2,20	1,43	1,64	1,93	1,37	1,54	1,76	1,26	1,37	1,50
240	7,00			2,48	7,00		1,93	2,76	7,00	1,69	2,13	3,00	1,55	1,85	2,32	1,46	1,69	2,00	1,39	1,58	1,81	1,28	1,39	1,53
250				2,65			2,00	3,00		1,73	2,24	3,32	1,58	1,91	2,45	1,48	1,73	2,08	1,41	1,61	1,87	1,29	1,41	1,56
300				4,36			2,48	7,00		2,00	3,00		1,77	2,32	3,61	1,62	2,00	2,65	1,53	1,81	2,24	1,36	1,53	1,73



САМОЦЕНТРИРУЮЩИЕСЯ ЗАЖИМНЫЕ ВТУЛКИ «ВК16»

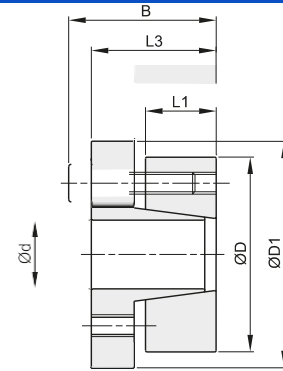
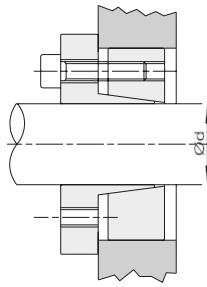
Самоцентрирующиеся

Допуск посадки: вал h8, ступица H8

Контактные поверхности с

шероховатостью: $R_a \text{ max } 16 \text{ мкм}$

Погрешность цилиндричности: $0,02 \pm 0,04 \text{ мм}$



d x D	Артикул	L1	L2	L3	B	D	Крутящий момент	Нагрузка	Поверхностное давление		Зажимные винты		Вес	
									Вала	Ступицы	DIN 912 12,9	Момент затяжки		
mm		mm	mm	mm	mm	mm	Nm	KN	N/mm ²	N/mm ²	N°	Размер	Nm	Kg.
18 x 47	ВК016018047ЕМТ	17	22	28	34	56	230	26	246	94	5	M6x20	17	0,30
19 x 47	ВК016019047ЕМТ	17	22	28	34	56	243	26	234	94	5	M6x20	17	0,30
20 x 47	ВК016020047ЕМТ	17	22	28	34	56	256	26	222	94	5	M6x20	17	0,30
22 x 47	ВК016022047ЕМТ	17	22	28	34	56	282	26	202	94	5	M6x20	17	0,30
24 x 50	ВК016024050ЕМТ	17	22	28	34	59	368	31	222	106	6	M6x20	17	0,30
25 x 50	ВК016025050ЕМТ	17	22	28	34	59	383	31	213	106	6	M6x20	17	0,30
28 x 55	ВК016028055ЕМТ	17	22	28	34	64	429	31	190	97	6	M6x20	17	0,40
30 x 55	ВК016030055ЕМТ	17	22	28	34	64	460	31	177	97	6	M6x20	17	0,40
32 x 60	ВК016032060ЕМТ	17	22	28	34	69	655	41	222	118	8	M6x20	17	0,40
35 x 60	ВК016035060ЕМТ	17	22	28	34	69	716	41	203	118	8	M6x20	17	0,40
38 x 65	ВК016038065ЕМТ	17	22	28	34	74	778	41	187	109	8	M6x20	17	0,50
40 x 65	ВК016040065ЕМТ	17	22	28	34	74	819	41	178	109	8	M6x20	17	0,50
42 x 75	ВК016042075ЕМТ	20	25	33	41	84	1361	65	227	127	7	M8x25	41	0,80
45 x 75	ВК016045075ЕМТ	20	25	33	41	84	1458	65	212	127	7	M8x25	41	0,70
50 x 80	ВК016050080ЕМТ	20	25	33	41	89	1620	65	191	119	7	M8x25	41	0,80
55 x 85	ВК016055085ЕМТ	20	25	33	41	94	2037	74	199	129	8	M8x25	41	0,90
60 x 90	ВК016060090ЕМТ	20	25	33	41	99	2223	74	182	121	8	M8x25	41	0,90
65 x 95	ВК016065095ЕМТ	20	25	33	41	104	2710	83	189	126	9	M8x25	41	1,00
70 x 110	ВК016070110ЕМТ	24	30	40	50	119	4203	120	211	134	8	M10x30	83	1,90
75 x 115	ВК016075115ЕМТ	24	30	40	50	124	4754	120	197	128	8	M10x30	83	1,77
80 x 120	ВК016080120ЕМТ	24	30	40	50	129	4804	120	184	123	8	M10x30	83	2,00
85 x 125	ВК016085125ЕМТ	24	30	40	50	134	5742	135	195	133	9	M10x30	83	2,00
90 x 130	ВК016090130ЕМТ	24	30	40	50	139	6080	135	184	128	9	M10x30	83	2,20
95 x 135	ВК016095135ЕМТ	24	30	40	50	144	7131	150	194	137	10	M10x30	83	2,30
100 x 145	ВК016100145ЕМТ	26	32	44	56	154	8732	175	198	137	8	M12x35	145	3,00
110 x 155	ВК016110155ЕМТ	26	32	44	56	164	9605	175	180	128	8	M12x35	145	3,20
120 x 165	ВК016120165ЕМТ	26	32	44	56	174	11787	196	186	135	9	M12x35	145	3,40
130 x 180	ВК016130180ЕМТ	34	40	52	64	189	17024	262	175	126	12	M12x35	145	5,20
140 x 190	ВК016140190ЕМТ	34	40	54	68	199	18703	267	166	122	9	M14x40	230	5,40
150 x 200	ВК016150200ЕМТ	34	40	54	68	209	22259	297	172	129	10	M14x40	230	5,70
160 x 210	ВК016160210ЕМТ	34	40	54	68	219	26119	326	177	135	11	M14x40	230	6,00
170 x 225	ВК016170225ЕМТ	44	50	64	78	234	30276	356	140	106	12	M14x40	230	8,30
180 x 235	ВК016180235ЕМТ	44	50	64	78	244	32057	356	133	102	12	M14x40	230	8,80
190 x 250	ВК016190250ЕМТ	44	50	64	78	259	42302	445	157	119	15	M14x40	230	8,80



САМОЦЕНТРИРУЮЩИЕСЯ ЗАЖИМНЫЕ ВТУЛКИ «ВК16»

Самоцентрирующиеся

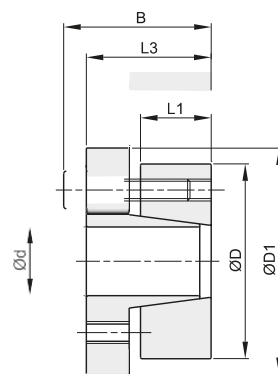
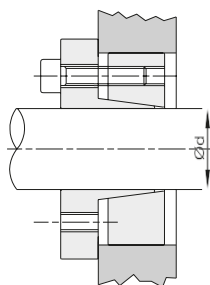
Допуск посадки: вал h8, ступица

H8

Контактные поверхности с

шероховатостью: R_a max 16 мкм

Погрешность цилиндричности: 0,02+0,04 мм



d x D mm	Артикул	L1 mm	L2 mm	L3 mm	B mm	D mm	Крутящий момент Nm	Нагрузка KN	Поверхностное давление		Зажимные винты		Вес Kg.	
									Вала N/mm ²	Ступицы N/mm ²	№	Момент затяжки Nm		
											Размер			
200 x 260	BK016200260EMT	44	50	64	78	269	44528	445	149	115	15	M14x40	230	8,80
220 x 285	BK016220285EMT	50	56	75	91	295	52902	481	129	100	12	M16x50	355	9,04
240 x 305	BK016240305EMT	50	56	75	91	315	72135	601	148	116	15	M16x50	355	9,04
260 x 325	BK016260325EMT	50	56	75	91	335	83370	641	145	116	16	M16x50	355	9,12
280 x 355	BK016280355EMT	60	66	87	105	365	112463	803	141	111	16	M18x50	500	9,80
300 x 375	BK016300375EMT	60	66	87	105	385	135562	904	148	118	18	M18x50	500	9,92
320 x 405	BK016320405EMT	74	81	101	121	414	197493	1234	140	110	18	M20x50	690	1,02
340 x 425	BK016340425EMT	74	81	101	121	425	244816	1440	153	123	21	M20x50	690	1,02
360 x 455	BK016360455EMT	86	94	116	138	464	272218	1512	131	104	18	M22x60	930	1,23
380 x 475	BK016380475EMT	86	94	116	138	484	335239	1764	145	116	21	M22x60	930	1,34
400 x 495	BK016400495EMT	86	94	116	138	504	352884	1764	137	111	21	M22x60	930	1,34