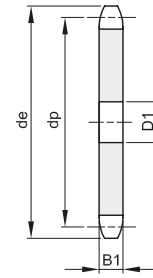
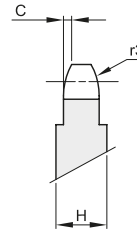
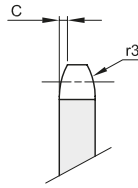




CORONE PER CATENE A RULLI - DIN 8187 - ISO 606

PLATE WHEELS FOR ROLLER CHAINS - DIN 8187 - ISO 606

1/2" x 1/8"
12,7 x 3,3 mm
Rullo 7,75 mm
081 - 1



Da Z 31 H=4 mm
 Da Z 90 H=6 mm

B1	B2	B3	b1	C	r3
3				0,8	13

Z	de	dp	semplici			doppi		
			codice	D1	Kg.	codice	D2	Kg.
8	39,5	33,18						
9	43,4	37,13	201341009	8	0,02			
10	47,4	41,10	201341010	8	0,02			
11	51,4	45,07	201341011	8	0,03			
12	55,4	49,07	201341012	8	0,04			
13	59,4	53,06	201341013	8	0,04			
14	63,4	57,07	201341014	8	0,05			
15	67,4	61,09	201341015	8	0,06			
16	71,4	65,10	201341016	8	0,07			
17	75,4	69,11	201341017	8	0,08			
18	79,4	73,14	201341018	8	0,09			
19	83,5	77,16	201341019	8	0,10			
20	87,5	81,19	201341020	8	0,11			
21	91,5	85,22	201341021	8	0,11			
22	95,5	89,24	201341022	10	0,13			
23	99,6	93,27	201341023	10	0,15			
24	103,6	97,29	201341024	12	0,16			
25	107,6	101,33	201341025	12	0,17			
26	111,7	105,36	201341026	12	0,26			
27	115,7	109,40	201341027	12	0,28			
28	119,7	113,42	201341028	12	0,32			
29	123,8	117,46						
30	127,8	121,50	201341030	12	0,35			
31	131,8	125,54						
32	135,9	129,56	201341032	12	0,40			
33	139,9	133,60	201341033	12	0,43			
34	143,9	137,64	201341034	12	0,46			
35	148,0	141,68	201341035	12	0,49			
36	152,0	145,72	201341036	16	0,51			
37	156,1	149,76	201341037	16	0,55			
38	160,1	153,80	201341038	16	0,58			
39	164,1	157,83	201341039	16	0,61			
40	168,2	161,87	201341040	16	0,64			
41	172,7	165,91						
42	176,7	169,95						
43	180,8	173,99						
44	184,8	178,03	201341044	16	0,79			
45	188,9	182,07	201341045	16	0,82			
46	192,9	186,10						
47	196,9	190,14						
48	201,0	194,18	201341048	20	0,94			
49	205,0	198,22						
50	209,1	202,26						
51	213,1	206,30						
52	217,1	210,34						
53	221,2	214,87						
54	225,2	218,43						
55	229,3	222,46	201341055	20	1,25			
56	233,3	226,50	201341056	20	1,30			
57	237,3	230,54	201341057	20	1,35			
58	241,4	234,58						
59	245,4	238,62						
60	249,5	242,66	201341060	20	1,50			
62	257,5	250,75						
64	265,6	258,82						
65	269,7	262,86						
66	273,7	266,90						
68	281,8	274,99						
70	289,9	283,07	201341070	25	2,05			
72	298,0	291,16						
75	310,1	303,27						
76	314,1	307,33						
78	322,2	315,40						
80	330,3	323,48						
85	350,5	343,69						
90	370,7	363,90						
95	390,9	384,11						
100	411,1	404,31						
110	451,5	444,74						
114	467,7	460,90						
120	492,0	485,16						
125	512,2	505,37						