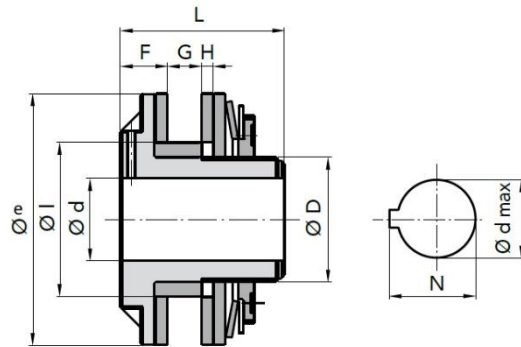
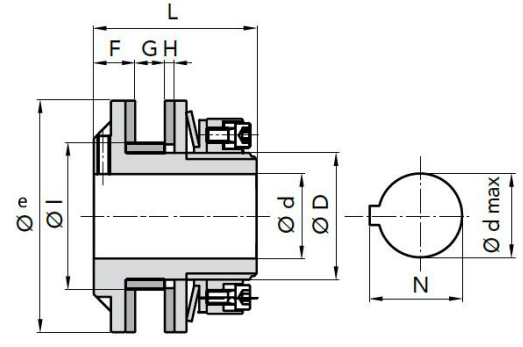




# ОГРАНИЧИТЕЛЬ КРУТЯЩЕГО МОМЕНТА LC



LC 40-50



LC 65-85-95-120-140-170

Материал: Сталь

Артикул	e, мм	l, мм	d, мм	F, мм	G, мм	H, мм	D, мм	L, мм	dmax, мм	N, мм	Макс. крутящий момент	Кол-во пружин	Подходящие звездочки	Вес, кг
08040000EMT	40	26	7	9	6	3	22	30	14	16,3	15	1	06B-1, z=18-21; 08B-1, z=15	0,190
08040002EMT	40	26	7	9	6	3	22	30	14	16,3	28	2	06B-1, z=18-21; 08B-1, z=15	0,195
08050000EMT	50	35	7	10	6	3	32	35,5	20	22,8	30	1	06B-1, z=19-23; 08B-1, z=17	0,365
08050002EMT	50	35	7	10	6	3	32	35,5	20	22,8	55	2	06B-1, z=19-23; 08B-1, z=17	0,370
08065000EMT	65	45	10	16	9	4	36	53	22	24,8	70	1	06B-1, z=27; 08B-1, z=21; 10B-1, z=19	0,750
08065002EMT	65	45	10	16	9	4	36	55	22	24,8	120	2	06B-1, z=27; 08B-1, z=21; 10B-1, z=19	0,800
08085000EMT	85	52	15	16	11	4	45	59	25	28,3	130	1	06B-1, z=38; 08B-1, z=25; 10B-1, z=21; 12B-1, z=18	1,470
08085002EMT	85	52	15	16	11	4	45	61	25	28,3	240	2	06B-1, z=38; 08B-1, z=25; 10B-1, z=21; 12B-1, z=18	1,480
08095000EMT	95	60	15	17	11	4	52	67	35	38,3	190	1	08B-1, z=30; 10B-1, z=25; 12B-1, z=19	2,160
08095002EMT	95	60	15	17	11	4	52	67	35	38,3	340	2	08B-1, z=30; 10B-1, z=25; 12B-1, z=19	2,170
08120000EMT	120	73	20	19	16	4	64	78	45	48,8	350	1	08B-1, z=38; 10B-1, z=32; 12B-1, z=25; 16B-1, z=21	4,000
08120002EMT	120	73	20	19	16	4	64	78	45	48,8	650	2	08B-1, z=38; 10B-1, z=32; 12B-1, z=25; 16B-1, z=21	4,100
08140000EMT	140	90	20	22	17	4	85	86,5	60	64,4	650	1	12B-1, z=35; 16B-1, z=21	5,900
08140002EMT	140	90	20	22	17	4	85	86,5	60	64,4	1200	2	12B-1, z=35; 16B-1, z=21	6,000
08170000EMT	170	100	28	25,5	18,5	4,5	90	94	65	69,4	1000	1	12B-1, z=35; 16B-1, z=25; 20B-1, z=22	9,200
08170002EMT	170	100	28	25,5	18,5	4,5	90	94	65	69,4	1800	2	12B-1, z=35; 16B-1, z=25; 20B-1, z=22	9,400

## ВНИМАНИЕ!

### Эксплуатационные рекомендации для ограничителей крутящего момента серии LC

Для обеспечения долговечности и сохранения номинальных характеристик ограничителей крутящего момента серии LC рекомендуется не допускать контакта фрикционных элементов с маслами и другими техническими жидкостями, что может привести к снижению производительности.

### Конструктивные особенности:

- Регулируемая направляющая втулка для точной настройки под требования заказчика.
- Фрикционные диски сцепления выполнены из материалов, не содержащих асбест, что соответствует современным экологическим стандартам.