



# DITTON

**DRIVING CHAINS**  
**ANTRIEBSKETTEN**  
**ПРИВОДНЫЕ ЦЕПИ**



Since 1949



4 About us

Über uns

О нас

5 Quality assurance

Qualitätssicherung

Гарантия качества

ROLLER CHAINS

ROLLENKETTEN

РОЛИКОВЫЕ ЦЕПИ



6 A and B series

A und B Serie

Серии "А" и "В"

7 GOST

GOST

ГОСТ

8 With straight side plates, A and B series

Mit geraden Laschen, A und B Serie

С прямым контуром пластин, серии "А" и "В"

9 Connecting links and spare parts

Verbindungsglieder und Ersatzteile

Соединительные звенья и запасные части

9 Side bow chains

Seitenbogenketten

С боковым изгибом

9 Extended pitch roller chains

Langgliedrige Rollenketten

Длиннозвенные

MOTORCYCLE  
AND SNOWMOBILE  
CHAINS

KETTEN FÜR  
MOTORRÄDER UND  
SCHNEEMOBILE

ЦЕПИ ДЛЯ  
МОТОТЕХНИКИ  
И СНЕГОХОДОВ



10 Motorcycle chains

Motorradketten

Трансмиссионные цепи для мототехники

10 Motorcycle engine chains

Steuerketten für Motorräder

Моторные цепи для мототехники

10 Toothed chains for snowmobiles

Zahnketten für Schneemobile

Зубчатые цепи для снегоходов

11 Bush chains for snowmobiles

Buchsenketten für Schneemobile

Втулочные цепи для снегоходов

AUTOMOTIVE  
CHAINS

KETTEN FÜR DIE  
AUTOMOBILINDUSTRIE

ЦЕПИ ПРИВОДА  
МЕХАНИЗМА



11 Timing chains

PKW-Steuerketten

Цепи привода механизма газораспределения двигателя автомобиля

## LEAF CHAINS

## FLYERKETTEN

ГРУЗОВЫЕ  
ПЛАСТИНЧАТЫЕ  
ЦЕПИ

12	Light (LL) and heavy (LH) series	Leichte (LL) und schwere (LH) Reihe	Лёгкая (LL) и тяжёлая (LH) серии
13	GOST	GOST	ГОСТ
13	Hauling leaf chains	Buchsenförderketten	Тяговые пластинчатые цепи

## SPECIAL CHAINS

## SONDERKETTEN

## СПЕЦИАЛЬНЫЕ ЦЕПИ



14	With extended pins	Mit verlängerten Bolzen	С выступающими валиками
15	With straight attachments	Mit Planlaschen	С пластинами типа "М"
16	With bent attachments	Mit Winkellaschen	С пластинами типа "К"
17	With molded rubber profile	Mit Gummiprofil	С резиновым профилем
20	With toothed plates	Mit Zackenlaschen	С зубчатыми пластинами
20	Long link conveyor chains	Langgliedrige Förderketten	Длиннозвенные транспортёрные цепи
21	Thermoforming chains	Thermoformketten	Термоформовочные цепи
21	Book binding chains	Ketten für Buchbindemaschinen	Цепи для переплётного оборудования
21	Agricultural chains	Landmaschinenketten	Сельскохозяйственные цепи
22	With plastic inner blocks	Mit Innengliedern aus Kunststoff	С пластмассовыми блоками
22	With plastic clips	Mit Kunststoffclips	С пластмассовыми клипсами
23	With plastic attachments	Mit Anbauteilen aus Kunststoff	С пластмассовыми насадками

## OTHER CHAINS

## ANDERE KETTEN

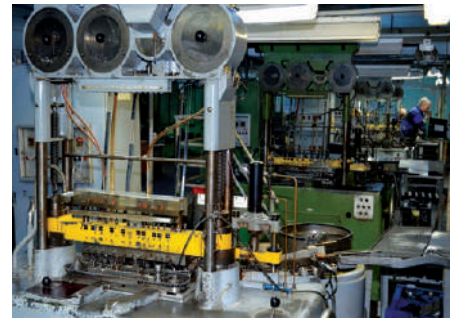
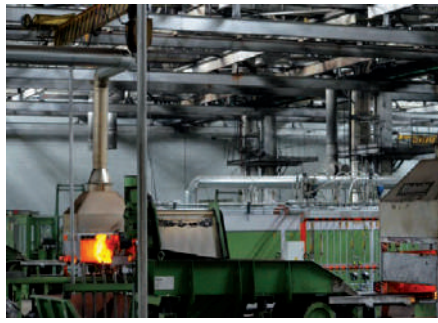
## ДРУГИЕ ЦЕПИ



22	Accumulation chains	Stauförderketten	Аккумуляторные цепи
24	Stainless steel chains	Edelstahlketten	Цепи из нержавеющей стали
24	Nickel- and zinc-plated chains	Verzinkte und vernickelte Rollenketten	Цепи с гальванопокрытием (никель, цинк)

DITTON CHAINS  
IN USEDITTON KETTEN  
IM EINSATZПРИМЕНЕНИИ ЦЕПЕЙ  
"DITTON"

25	Chains for motorcycles	Ketten für Motorräder	Трансмиссионные цепи для мотоциклов
26	Timing chains for motorcycles	Steuerketten für Motorräder	Моторные цепи для мотоциклов
27	Chains for single-axle tractors	Ketten für Einachstraktore	Цепи для мотоблоков
27	Chains for snowmobiles	Ketten für Schneemobile	Цепи для снегоходов
28	Timing chains	Steuerketten	ГРМ цепи



## From alloy steel to the driving chain

The Joint-Stock Company DITTON Driving Chain Factory, founded in 1949 as the Daugavpils Driving Chain plant, represents one of the largest manufacturer of driving chains around Europe. Nowadays DITTON specializes in a wide range of roller, bush, leaf and other chains with different pitches according to European standard ISO/DIN, to American standard ANSI, to Russian standard GOST and customer specific requirements as well.

DITTON driving chains are aimed to be in use for:

- timing gears (camshaft drives);
- bicycles;
- motorcycles;
- snowmobiles;
- conveyors;
- agricultural facilities;
- packaging, woodworking and lifting equipment;
- special machinery;
- various driving systems.

With constant modernisation along with continuous improvement of the quality system, and high employees` qualification, JSC DITTON Driving Chain Factory meets customers` needs in design and quality of driving chains, ensuring reasonable manufacturing terms, as well as the competitive prices in the market.

## Vom legierten Stahl bis zur Antriebskette

Die DITTON Kettenwerk AG, gegründet 1949 als das Kettenwerk Daugavpils, ist einer der ältesten Hersteller von Antriebsketten in Europa. Heutzutage stellt DITTON Rollen-, Hülsen-, Flyer- und Sonderketten mit unterschiedlicher Teilung nach der europäischen Norm ISO/DIN, der amerikanischen Norm ANSI, der russischen Norm GOST, sowie nach kundenspezifischen Vorgaben her.

DITTON-Antriebsketten sind geeignet für:

- PKW-Steuertriebe;
- Fahrräder;
- Motorräder;
- Schneemobile;
- Förderanlagen;
- Land- und Holzbearbeitungsmaschinen;
- Verpackungs- und Sonderanlagen;
- Hebesysteme;
- verschiedene Antriebssysteme.

Dank der ständigen Modernisierung der Produktionsanlagen und der Herstellungsmethoden verbunden mit hochqualifiziertem Fachpersonal und regelmäßiger Verbesserung des Qualitätsmanagementsystems sichert DITTON Kettenwerk AG den Kunden eine optimale Qualität und eine zuverlässige Lieferzeit zum günstigen Preis.

## От легированной стали к приводной цепи

АО "Завод приводных цепей DITTON", основанный в 1949 году как Даугавпилсский завод приводных цепей, является одним из старейших производителей приводных цепей в Европе. В настоящее время "DITTON" производит роликовые, втулочные, пластинчатые и другие приводные цепи различного шага по европейскому стандарту ISO/DIN, по американскому стандарту ANSI, по российскому стандарту ГОСТ, а также согласно особым требованиям заказчика.

Изготовленные цепи используются для:

- привода распределительного вала двигателей автомобилей;
- велосипедов;
- мототранспорта;
- снегоходов;
- конвейеров;
- сельхозтехники;
- упаковочного, деревообрабатывающего, грузоподъемного и другого специального оборудования;
- различных систем привода.

Благодаря постоянной модернизации, регулярному совершенствованию системы менеджмента качества и высокой квалификации персонала АО "Завод приводных цепей DITTON" предлагает необходимое потребителю дизайн, качество, оптимальные сроки изготовления продукции и конкурентоспособные цены.





## Quality assurance

The quality management system applied by the DITTON Driving Chain Factory is certified with the international standards:

- EN ISO 9001 for development, manufacturing and marketing of motor, driving and conveyor chains;
- ISO/TS 16949 for design and manufacturing of motor chains.

The enterprise uses different approaches for the long-term planning of product quality. Continuous monitoring at every production stage and mandatory testing of products with special testing equipment ensure the chain quality in accordance with customer requirements. Regular contributions to the continuous improvement of manufacture and efficiency increase product quality that retain consumer confidence.



## Qualitätssicherung

Das von DITTON Kettenwerk angewendete Qualitätsmanagement-system ist nach folgenden internationalen Normen zertifiziert:

- EN ISO 9001 für Entwicklung, Herstellung und Vertrieb von Steuer-, Antriebs- und Förderketten;
- ISO/TS 16949 für Entwicklung und Herstellung von Steuerketten.

Das Unternehmen verwendet unterschiedliche Ansätze für die langfristige Planung der Produktqualität. Ständige Überwachung jeder Produktionsphase und verbindliche Prüfung von Produkten mit speziellen Testgeräten garantieren Qualitätssicherung und Erfüllung der Kundenanforderungen. Die Einführung von kontinuierlicher Verbesserung der Herstellung und Effizienzsteigerung gewährleistet eine höhere Kundenzufriedenheit mit der Produktqualität.



## Гарантия качества

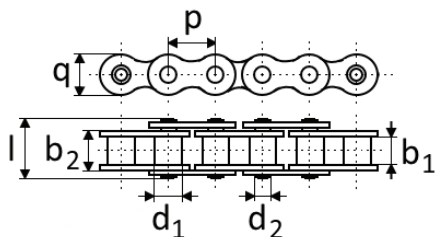
Система менеджмента качества АО "Завод приводных цепей DITTON" сертифицирована в соответствии с международными стандартами:

- EN ISO 9001 в области: проектирование, производство и реализация моторных, приводных и транспортных цепей;
- ISO/TS 16949 в области: проектирование и производство моторных цепей.

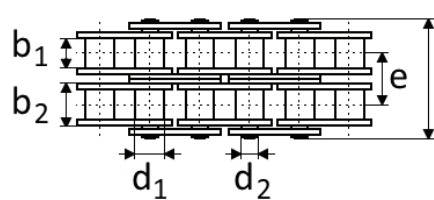
На предприятии используются разные возможности для перспективного планирования качества продукции. Постоянный контроль на каждом этапе производства и обязательное тестирование продукции на специальном испытательном оборудовании обеспечивают качество цепей в соответствии с требованиями потребителей. Регулярный вклад в непрерывное совершенствование производства и экономической эффективности позволяет обеспечить качество, и, таким образом, повысить доверие потребителей.



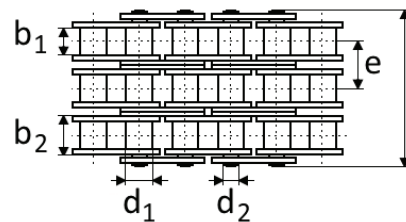
SERIE SERIE СЕРИЯ	STANDARD NORM СТАНДАРТ	NO. OF ROWS REIHENZAHL КОЛ-ВО РЯДОВ	CHAIN NO. KETTEN-NR. № ЦЕПИ		p	p x b <sub>1</sub>	b <sub>1 min</sub>	b <sub>2 max</sub>	d <sub>1 max</sub>	d <sub>2</sub>	l <sub>max</sub>	q <sub>max</sub>	e	F <sub>B</sub>	F <sub>B-1</sub>	F <sub>B-2</sub>
			mm	inch	mm	mm	mm	mm	mm	mm	mm	mm	mm	mm	kN min.	kN min.
A	ISO 606-2015 DIN 8188-1 ANSI B29.1M	SIMPLEX EINFACH ОДНОРЯДНЫЕ	08A-1	40	12,7	1/2" x 5/16"	7,85	11,18	7,92	3,96	16,4	11,8	-	13,9	13,9	17
			10A-1	50	15,875	5/8" x 3/8"	9,5	13,8	10,16	5,08	20	14,73	-	21,8	23	26
			12A-1	60	19,05	3/4" x 1/2"	12,7	17,75	11,91	5,96	25,2	18	-	31,3	31,8	37
			-	60 H	19,05	3/4" x 1/2"	12,75	19,43	11,91	5,94	29,2	18,08	-	31,3	31,8	46,9
			16A-1	80	25,4	1" x 5/8"	15,88	22,61	15,88	7,94	32	22,2	-	55,6	55,6	61
		DUPLEX ZWEIFACH ДВУХРЯДНЫЕ	08A-2	40-2	12,7	1/2" x 5/16"	7,85	11,18	7,92	3,96	30,6	11,8	14,38	27,8	27,8	31,4
			10A-2	50-2	15,875	5/8" x 3/8"	9,5	13,8	10,16	5,08	37,6	14,73	18,11	43,6	45,4	60
			12A-2	60-2	19,05	3/4" x 1/2"	12,7	17,75	11,91	5,96	48	18	22,78	62,6	64	78,16
			16A-2	80-2	25,4	1" x 5/8"	15,88	22,61	15,88	7,94	61,6	22,2	29,29	111,2	112	127,69
		TRIPLEX DREIFACH ТРЕХРЯДНЫЕ	08A-3	40-3	12,7	1/2" x 5/16"	7,85	11,18	7,92	3,96	44,9	11,8	14,38	41,7	41,7	51,8
			10A-3	50-3	15,875	5/8" x 3/8"	9,5	13,8	10,16	5,08	55,5	14,73	18,11	65,4	65,4	85,07
			12A-3	60-3	19,05	3/4" x 1/2"	12,7	17,75	11,91	5,96	71	18	22,78	93,9	96	119
			16A-3	80-3	25,4	1" x 5/8"	15,88	22,61	15,88	7,94	90,1	22,2	29,29	166,8	166,8	193,69
		QUADRUPLEX VIERFACH ЧЕТЫРЕХРЯДНЫЕ	10A-4	50-4	15,875	5/8" x 3/8"	9,5	13,8	10,16	5,08	75,2	14,73	18,11	-	90	108,42
			12A-4 H11	60-4	19,05	3/4" x 1/2"	12,7	17,75	11,91	5,96	101	18	22,78	-	155	-
			16A-4	80-4	25,4	1" x 5/8"	15,88	22,61	15,88	7,94	120	22,2	29,29	-	222,4	-
B	ISO 606-2015 DIN 8187-1	SIMPLEX EINFACH ОДНОРЯДНЫЕ	05B-1	-	8	8 x 3 mm	3	4,77	5	2,31	8,6	7,1	-	4,4	4,4	5,4
			081	-	12,7	1/2" x 1/8"	3,3	5,8	7,75	3,66	9,8	9,4	-	8	9,4	9,4
			083	-	12,7	1/2" x 3/16"	4,88	7,9	7,75	4,09	12,6	10,2	-	11,6	11,6	13
			084	-	12,7	1/2" x 3/16"	4,88	8,8	7,75	4,09	14,7	10,2	-	15,6	15,6	16,6
			085	-	12,7	1/2" x 1/4"	6,38	9,07	7,77	3,58	13,3	9,4	-	6,7	6,7	9,4
			08B-1	-	12,7	1/2" x 5/16"	7,75	11,3	8,51	4,45	16,4	11,8	-	17,8	18,2	18,4
			08B-1 H12	-	12,7	1/2" x 11,7 mm	7,75	11,7	8,51	4,45	18,1	11,8	-	23	23	23
			10B-1	-	15,875	5/8" x 3/8"	9,65	13,28	10,16	5,08	18,8	14,73	-	22,2	23	23
			12B-1	-	19,05	3/4" x 7/16"	11,68	15,62	12,07	5,72	21,8	16,1	-	28,9	29	29
			12B-1 H12	-	19,05	3/4" x 7/16"	11,68	17,23	12,07	6,1	25,9	18	-	-	40	44
			16B-1	-	25,4	1" x 17,02 mm	17,02	25,45	15,88	8,28	35	20,3	-	60	60	62,4
			20B-1	-	31,75	1 1/4" x 3/4"	19,56	29,01	19,05	10,19	40,4	26	-	95	95	96,74



F<sub>B</sub> Breaking load according to the standard  
Bruchkraft nach Norm  
Разрушающая нагрузка согласно стандарту



F<sub>B-1</sub> DITTON calculated breaking load  
Rechnerische Bruchkraft von DITTON  
Расчётная разрушающая нагрузка "DITTON"



F<sub>B-2</sub> DITTON tested breaking load  
Getestete Bruchkraft von DITTON  
Фактическая разрушающая нагрузка "DITTON"

SERIE SERIE СЕРИЯ	STANDARD NORM СТАНДАРТ	NO. OF ROWS REIHENZAHL КОЛ-ВО РЯДОВ	CHAIN NO. KETTEN-NR. № ЦЕПИ	p	p × b <sub>1</sub>	b <sub>1 min</sub>	b <sub>2 max</sub>	d <sub>1 max</sub>	d <sub>2</sub>	l <sub>max</sub>	q <sub>max</sub>	e	F <sub>B</sub>	F <sub>B-1</sub>	F <sub>B-2</sub>			
				mm	inch	mm	mm	mm	mm	mm	mm	mm	mm	mm	kN min.	kN min.	kN min.	
B	ISO 606-2015 DIN 8187-1	DUPLEX ZWEIFACH ДВУХРЯДНЫЕ	08B-2		12,7	1/2" x 5/16"	7,75	11,3	8,51	4,45	30,4	11,8	13,92	31,1	32	37,4		
			08B-2 H13	-	12,7	-	5,4	8,9	8,51	4,45	26	11,8	11,5	-	32	37,4		
			10B-2	-	15,875	5/8" x 3/8"	9,65	13,28	10,16	5,08	35,8	14,73	16,59	44,5	45,4	45,4		
			12B-2	-	19,05	3/4" x 7/16"	11,68	15,62	12,07	5,72	41,7	16,1	19,46	57,8	57,8	58,7		
			16B-2	-	25,4	1"x17,02 mm	17,02	25,45	15,88	8,28	67,3	20,3	31,88	106	106	109		
			20B-2	-	31,75	1 1/4" x 3/4"	19,56	29,01	19,05	10,19	76,9	26	36,45	170	170	202,75		
		TRIPLEX DREIFACH ТРЕХРЯДНЫЕ	08B-3	-	12,7	1/2" x 5/16"	7,75	11,3	8,51	4,45	44,5	11,8	13,92	44,5	45,4	53,8		
			10B-3	-	15,875	5/8" x 3/8"	9,65	13,28	10,16	5,08	52,4	14,73	16,59	66,7	68,1	69,8		
			12B-3	-	19,05	3/4" x 7/16"	11,68	15,62	12,07	5,72	61,3	16,1	19,46	86,7	86,7	88,9		
			16B-3	-	25,4	1"x17,02 mm	17,02	25,45	15,88	8,28	99	20,3	31,88	160	160	193,08		
			20B-3	-	31,75	1 1/4" x 3/4"	19,56	29,01	19,05	10,19	113,4	26	36,45	250	250	269		
		GOST	GOST 13568-97	SIMPLEX EINFACH ОДНОРЯДНЫЕ	1081	ПР-12,7-10-1	12,7	-	2,4	4,8	7,75	3,66	8,7	9,4	-	10	10	10
					081	ПР-12,7-9	12,7	-	3,3	5,8	7,75	3,66	9,8	9,4	-	9	9,4	9,4
					1083	ПР-12,7-18,2-1	12,7	-	5,4	8,9	8,51	4,45	14	11,8	-	18,2	18,2	18,8
					08B-1	ПР-12,7-18,2	12,7	-	7,75	11,3	8,51	4,45	16,4	11,8	-	18,2	18,2	18,4
1085	ПР-15,875-23-1				15,875	-	6,48	10,78	10,16	5,08	16,8	13,6	-	23	23	25,4		
1086	ПР-15,875-23				15,875	-	9,65	13,95	10,16	5,08	20	13,6	-	23	23	25		
12A-1	ПР-19,05-31,8				19,05	-	12,7	17,75	11,91	5,96	25,2	18	-	31,8	31,8	37		
16A-1	ПР-25,4-60				25,4	-	15,88	22,61	15,88	7,94	32	22,2	-	60	60	61		
DUPLEX ZWEIFACH ДВУХРЯДНЫЕ	08B-2			2ПР-12,7-31,8	12,7	-	7,75	11,3	8,51	4,45	30,4	11,8	13,92	31,8	32	37,4		
	1101			2ПР-15,875-45,4	15,875	-	9,65	13,95	10,16	5,08	36,7	13,6	16,59	45,4	45,4	45,4		
	12A-2			2ПР-19,05-64	19,05	-	12,7	17,75	11,91	5,96	48	18	22,78	64	64	78,16		
	16A-2			2ПР-25,4-114	25,4	-	15,88	22,61	15,88	7,94	61,1	22,2	29,29	144	114	127,69		
TRIPLEX DREIFACH ТРЕХРЯДНЫЕ	08B-3			3ПР-12,7-45,4	12,7	-	7,75	11,3	8,51	4,45	45,5	11,8	13,92	45,4	45,4	53,8		
	1110			3ПР-15,875-68,1	15,875	-	9,65	13,95	10,16	5,08	53,5	13,6	16,59	68,1	68,1	69		
	12A-3			3ПР-19,05-96,0	19,05	-	12,7	17,75	11,91	5,96	71	18	22,78	96	96	119		
	16A-3			3ПР-25,4-171,0	25,4	-	15,88	22,61	15,88	7,94	90,1	22,2	29,29	171	171	193,69		

For connecting links and spare parts please refer to the page 9.  
Die Verbindungsglieder und die Ersatzteile finden Sie auf der Seite 9.  
Соединительные звенья и запасные части находятся на странице 9.

F<sub>B</sub> Breaking load according to the standard  
Bruchkraft nach Norm  
Разрушающая нагрузка согласно стандарту

F<sub>B-1</sub> DITTON calculated breaking load  
Rechnerische Bruchkraft von DITTON  
Расчётная разрушающая нагрузка "DITTON"

F<sub>B-2</sub> DITTON tested breaking load  
Getestete Bruchkraft von DITTON  
Фактическая разрушающая нагрузка "DITTON"

# ROLLER CHAINS WITH STRAIGHT SIDE PLATES

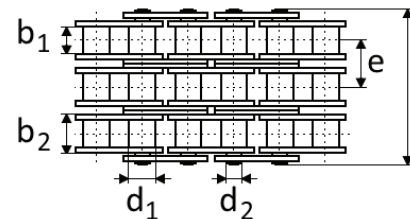
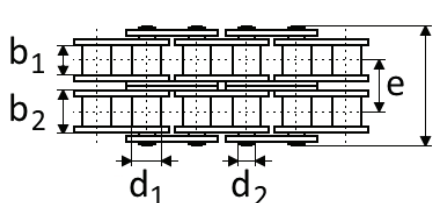
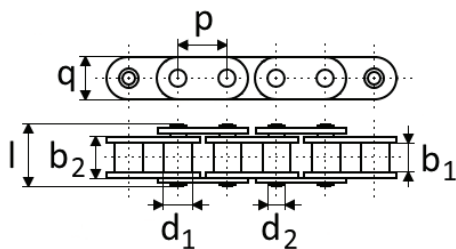
ROLLENKETTEN MIT GERADEN LASCHEN

РОЛИКОВЫЕ ЦЕПИ С ПРЯМЫМ КОНТУРОМ ПЛАСТИН

ISO 606-2015  
DIN 8187-1  
ANSI B29.1M

SERIE SERIE СЕРИЯ	STANDARD NORM СТАНДАРТ	NO. OF ROWS РЕНЕНЗАHL КОЛЬЦО РЯДОВ	CHAIN NO. KETTEN-NR. № ЦЕПИ		p	p x b <sub>1</sub>	b <sub>1 min</sub>	b <sub>2 max</sub>	d <sub>1 max</sub>	d <sub>2</sub>	l <sub>max</sub>	q <sub>max</sub>	e	F <sub>B</sub>	F <sub>B-1</sub>	F <sub>B-2</sub>
					mm	inch	mm	mm	mm	mm	mm	mm	mm	mm	mm	kN min.
A	ISO 606-2015 DIN 8187-1 ANSI B29.1M	SIMPLEX EINFACH ОДНОРЯДНЫЕ	10A-1 GL	50 GL	15,875	5/8" x 3/8"	9,5	13,8	10,16	5,08	20	14,73	-	21,8	23	23,2
			12A-1 GL	60 GL	19,05	3/4" x 1/2"	12,7	17,75	11,91	5,96	25,2	18	-	31,3	31,8	41
			16A-1 GL	80 GL	25,4	1" x 5/8"	15,88	22,61	15,88	7,94	32	22,2	-	55,6	55,6	63,81
		DUPLIX ZWEIFACH ДВУХРЯДНЫЕ	10A-2 GL	50-2 GL	15,875	5/8" x 3/8"	9,5	13,8	10,16	5,08	37,6	14,73	18,11	43,6	45,4	60,8
			12A-2 GL	60-2 GL	19,05	3/4" x 1/2"	12,7	17,75	11,91	5,96	48	18	22,78	62,6	64	70,06
			16A-2 GL	80-2 GL	25,4	1" x 5/8"	15,88	22,61	15,88	7,94	61,6	22,2	29,29	111,2	112	128,9
		TRIPLEX DREIFACH ТРЕХРЯДНЫЕ	10A-3 GL	50-3 GL	15,875	5/8" x 3/8"	9,5	13,8	10,16	5,08	55,5	14,73	18,11	65,4	65,4	85
			12A-3 GL	60-3 GL	19,05	3/4" x 1/2"	12,7	17,75	11,91	5,96	71	18	22,78	93,9	96	116,15
			16A-3 GL	80-3 GL	25,4	1" x 5/8"	15,88	22,61	15,88	7,94	90,1	22,2	29,29	166,8	166,8	194
B	ISO 606-2015 DIN 8187-1	SIMPLEX EINFACH ОДНОРЯДНЫЕ	06B-1 GL	-	9,525	3/8" x 7/32"	5,72	8,53	6,35	3,28	13	8,2	-	8,9	9	9,8
			08B-1 GL	-	12,7	1/2" x 5/16"	7,75	11,3	8,51	4,45	16,4	11,8	-	17,8	18,2	19,4
			10B-1 GL	-	15,875	5/8" x 3/8"	9,65	13,28	10,16	5,08	18,8	13,9	-	22,2	23	23
			12B-1 GL	-	19,05	3/4" x 7/16"	11,68	15,62	12,07	5,72	21,8	16,1	-	28,9	29	29
			16B-1 GL	-	25,4	1"x17,02 mm	17,02	25,45	15,88	8,28	35	20,3	-	60	60	68,65
			16B-1 GL H1	-	25,4	1"x17,02 mm	17,02	25,45	15,88	8,28	35	24	-	-	60	68,65
			20B-1 GL	-	31,57	1 1/4" x 3/4"	19,56	29,01	19,05	10,19	41,3	26,4	-	95	95	122,6
		DUPLIX ZWEIFACH ДВУХРЯДНЫЕ	06B-2 GL	-	9,525	3/8" x 7/32"	5,72	8,53	6,35	3,28	23,8	8,2	10,24	16,9	16,9	19,6
			08B-2 GL	-	12,7	1/2" x 5/16"	7,75	11,3	8,51	4,45	30,4	11,8	13,92	31,1	32	37,4
			10B-2 GL	-	15,875	5/8" x 3/8"	9,65	13,28	10,16	5,08	35,8	13,9	16,59	44,5	45,4	45,8
			12B-2 GL	-	19,05	3/4" x 7/16"	11,68	15,62	12,07	5,72	41,5	16,1	19,46	57,8	57,8	58,2
			16B-2 GL	-	25,4	1"x17,02 mm	17,02	25,45	15,88	8,28	67,3	20,3	31,88	106	106	138,65
			16B-2 GL H1	-	25,4	1"x17,02 mm	17,02	25,45	15,88	8,28	67,3	24	31,88	-	106	138,65
		TRIPLEX DREIFACH ТРЕХРЯДНЫЕ	06B-3 GL	-	9,525	3/8" x 7/32"	5,72	8,53	6,35	3,28	33,5	8,2	10,24	24,9	24,9	26,4
			08B-3 GL	-	12,7	1/2" x 5/16"	7,75	11,3	8,51	4,45	44,5	11,8	13,92	44,5	45,4	53,4
			10B-3 GL	-	15,875	5/8" x 3/8"	9,65	13,28	10,16	5,08	52,4	13,9	16,59	66,7	68,1	69,4
			12B-3 GL	-	19,05	3/4" x 7/16"	11,68	15,62	12,07	5,72	61,3	16,1	19,46	86,7	86,7	87,2
			16B-3 GL	-	25,4	1"x17,02 mm	17,02	25,45	15,88	8,28	99	20,3	31,88	160	160	194,81
16B-3 GL H1	-	25,4	1"x17,02 mm	17,02	25,45	15,88	8,28	99	24	31,88	-	160	194,81			

For connecting links and spare parts please refer to the page 9.  
Die Verbindungsglieder und die Ersatzteile finden Sie auf der Seite 9.  
Соединительные звенья и запасные части находятся на странице 9.



F<sub>B</sub> Breaking load according to the standard  
Bruchkraft nach Norm  
Разрушающая нагрузка согласно стандарту

F<sub>B-1</sub> DITTON calculated breaking load  
Rechnerische Bruchkraft von DITTON  
Расчётная разрушающая нагрузка "DITTON"

F<sub>B-2</sub> DITTON tested breaking load  
Getestete Bruchkraft von DITTON  
Фактическая разрушающая нагрузка "DITTON"

# CONNECTING LINKS AND SPARE PARTS

VERBINDUNGSGLIEDER UND ERSATZTEILE

СОЕДИНИТЕЛЬНЫЕ ЗВЕНЬЯ И ЗАПАСНЫЕ ЧАСТИ

Connecting links are available upon request  
 Verbindungsglieder sind auf Anfrage erhältlich  
 Соединительные звенья изготавливаются на заказ

Running direction  
 Laufrichtung  
 Направление вращения

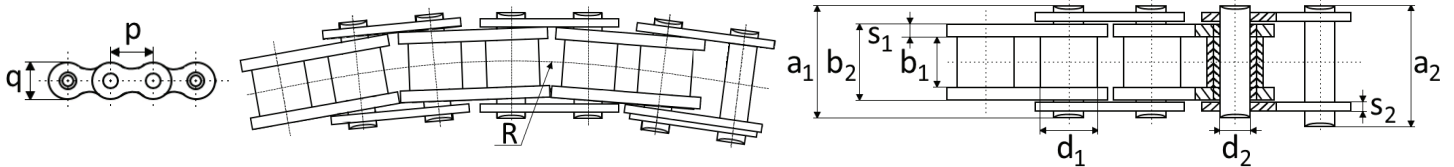
ISO 606-2015 DIN 8187-1 DIN 8188-1 ANSI B29.1M	 <b>B</b>	 <b>A</b>	 <b>E</b>	 <b>S</b>	 <b>L</b>	 <b>C</b>
ISO 606-2015 DIN 8187-1 ANSI B29.1M	 <b>B</b>	 <b>A</b>	 <b>E</b>	 <b>S</b>	 <b>L</b>	 <b>C</b>
	Inner link Innenglied Внутреннее звено	Outer link Außenglied Наружное звено	Connecting link with spring clip Verbindungsglied mit Feder Соединительное звено с пружинным замком	Connecting link with splint pins Verbindungsglied mit Splinten Соединительное звено со шплинтами	Cranked link with splint pin Gekröpftes Glied mit Splint Переходное звено со шплинтом	Cranked double link Gekröpftes Doppelglied Двойное переходное звено

## SIDE BOW ROLLER CHAINS

SEITENBOGENKETTEN

РОЛИКОВЫЕ ЦЕПИ С БОКОВЫМ ИЗГИБОМ

CHAIN NO. KETTEN-NR. № ЦЕПИ	p		R	b <sub>1</sub>	b <sub>2</sub>	d <sub>1</sub>	d <sub>2</sub>	a <sub>1</sub>	a <sub>2</sub>	q	s <sub>1</sub>	s <sub>2</sub>	F <sub>B-1</sub>
	mm	inch	mm	mm	mm	mm	mm	mm	mm	mm	mm	mm	kN min.
08B-1 SB	12,7	1/2"	360	7,75	11,3	8,51	3,96	16,4	17,7	11,8	1,5	1,5	11,2
12B-1 SB	19,05	3/4"	510	11,68	15,62	12,07	5,08	21,8	24,2	16,1	1,8	1,8	20
16B-1 SB	25,4	1"	1450	17,02	25,45	15,8	7,94	35,5	38,2	20,3	3,8	3,1	45



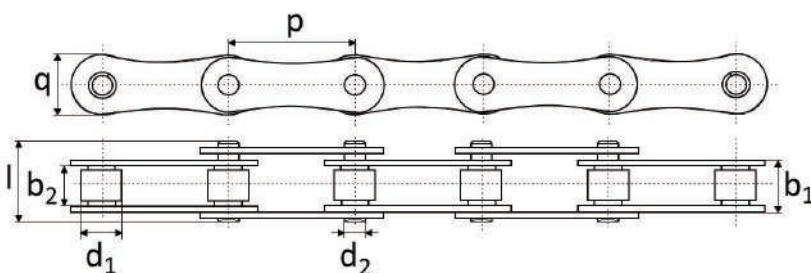
## EXTENDED PITCH ROLLER CHAINS

LANGGLIEDRIGE ROLLENKETTEN

ДЛИННОЗВЕННЫЕ ЦЕПИ

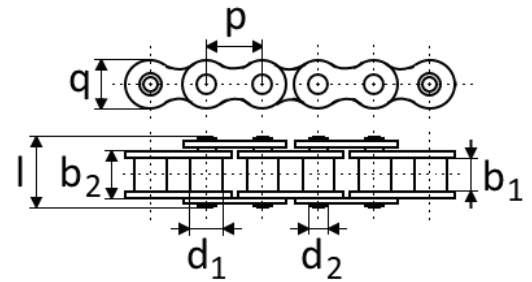
T+ 000303018-040-98  
 ISO 210 B

CHAIN NO. KETTEN-NR. № ЦЕПИ	GOST NO. GOST-NR. ГОСТ №	ISO NO. DIN-NR. ИСО №	p	b <sub>1 min</sub>	b <sub>2 max</sub>	d <sub>1 max</sub>	d <sub>2</sub>	l <sub>max</sub>	q <sub>max</sub>	F <sub>B-1</sub>
			mm	mm	mm	mm	mm	mm	mm	kN min.
1091	ПРД-31,75-23	210 B	31,75	9,65	13,95	10,16	5,08	20	13,6	23



F<sub>B-1</sub> DITTON calculated breaking load  
 Rechnerische Bruchkraft von DITTON  
 Расчётная разрушающая нагрузка "DITTON"

STANDARD NORM СТАНДАРТ	CHAIN NO. KETTEN-NR. № ЦЕПИ	p	b <sub>1 min</sub>	b <sub>2 max</sub>	d <sub>1 max</sub>	d <sub>2</sub>	l <sub>max</sub>	q <sub>max</sub>	F <sub>B-1</sub>
		mm	mm	mm	mm	mm	mm	mm	kN min.
T* 000303018-035-97	415	12,7	4,88	7,23	7,75	3,62	11,45	9,4	10
	420	12,7	6,35	9,65	7,77	3,96	14,85	11,8	13,8
	428	12,7	7,95	11,3	8,51	4,45	16,4	11,8	18,2
ISO 606-2015	083	12,7	4,88	7,9	7,75	4,09	12,6	10,2	11,6
	084	12,7	4,88	8,8	7,75	4,09	14,7	10,2	15,6
GOST 13568-97	1083	12,7	5,4	8,9	8,51	4,45	14	11,8	18,2
	1085	15,875	6,48	10,78	10,16	5,08	16,8	13,6	23



T\* Customer specification  
Kundenspezifische Werknormen  
Технические условия заказчика

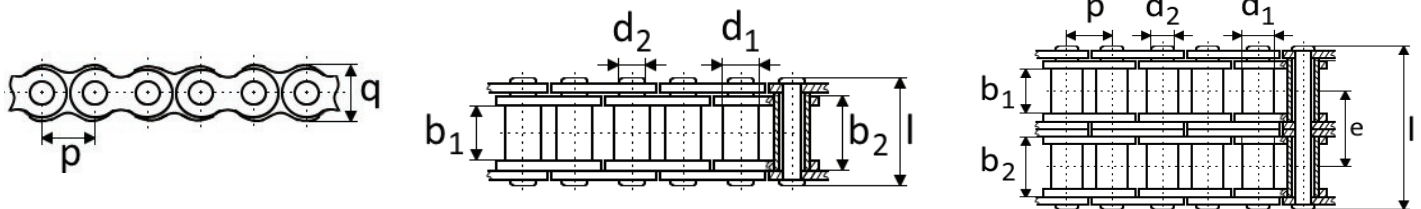
# MOTORCYCLE ENGINE CHAINS

T\* 000303018-029-96  
GOST 13568-97

## STEUERKETTEN FÜR MOTTORRÄDER

### МОТОРНЫЕ ЦЕПИ ДЛЯ МОТОТЕХНИКИ

CHAIN NO. KETTEN-NR. № ЦЕПИ	GOST No. GOST-Nr. ГОСТ №	p	b <sub>1 min</sub>	b <sub>2 max</sub>	d <sub>1 max</sub>	d <sub>2 max</sub>	l <sub>max</sub>	q <sub>max</sub>	e	F <sub>B-1</sub>
		mm	mm	mm	mm	mm	mm	mm	mm	kN min.
1070	ПВ-9,525-13	9,525	9,52	13,4	6	4,45	18,5	9,76	-	13
1071	2ПВ-9,525-20	9,525	5,2	9	6	4,45	25,08	9,76	10,75	20
1072	2ПВ-9,525-23,4	9,525	9,52	13,4	6	4,45	35,43	9,76	16,7	23,4

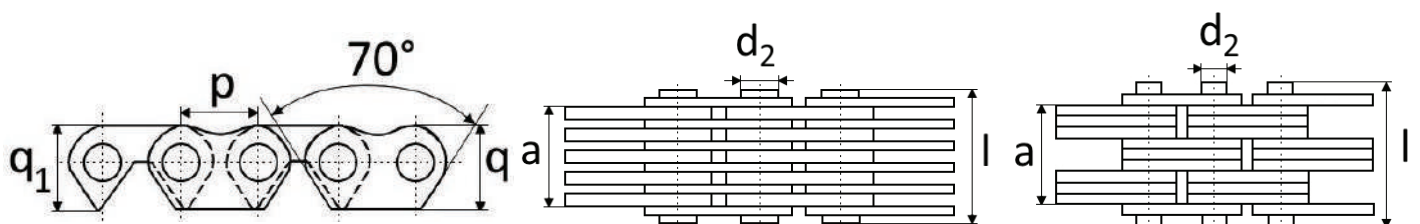


# SNOWMOBILE REVERSE DRIVE TOOTHED CHAINS

## ZAHNANTRIEBSKETTEN FÜR SCHNEEMOBILE

### ЗУБЧАТЫЕ ЦЕПИ ДЛЯ СНЕГОХОДОВ

CHAIN NO. KETTEN-NR. № ЦЕПИ	p	d <sub>2</sub>	q <sub>max</sub>	q <sub>1</sub>	l <sub>max</sub>	a	F <sub>B-1</sub>
	mm	mm	mm	mm	mm	mm	kN min.
758.06.100.000	9,525	3,66	11,7	6,4	20	14,4	18
119.06.100.000	9,525	3,66	11,7	6,4	20	14,4	18



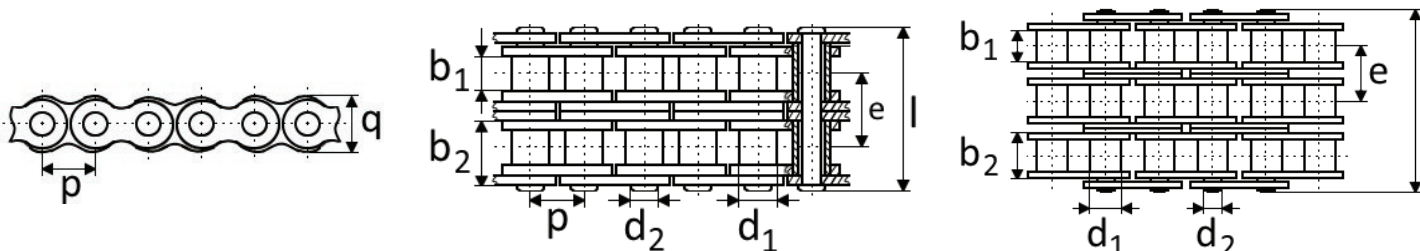
F<sub>B-1</sub> DITTON calculated breaking load  
Rechnerische Bruchkraft von DITTON  
Расчётная разрушающая нагрузка "DITTON"

# SNOWMOBILE REVERSE DRIVE BUSH CHAINS

GOST 13568-97

BUCHSENKETTEN FÜR SCHNEEMOBILE  
ВТУЛОЧНЫЕ ЦЕПИ ДЛЯ СНЕГОХОДОВ

CHAIN NO. KETTEN-NR. № ЦЕПИ	GOST NO. GOST-NR. ГОСТ №	p	b <sub>1 min</sub>	b <sub>2 max</sub>	d <sub>1 max</sub>	d <sub>2 max</sub>	l <sub>max</sub>	q <sub>max</sub>	e	F <sub>B-1</sub>
		mm	mm	mm	mm	mm	mm	mm	mm	kN min.
1271	2ПВ-9,525-20	9,525	5,2	9	6	4,45	25,3	9,85	10,75	20
1272	2ПВ-9,525-23	9,525	5,2	9,3	6	4,44	26,9	9,85	11,3	23
1371	-	9,525	5,2	9	6	4,44	36,9	9,85	10,75	30



## TIMING CHAINS

PKW-STEUERKETTE

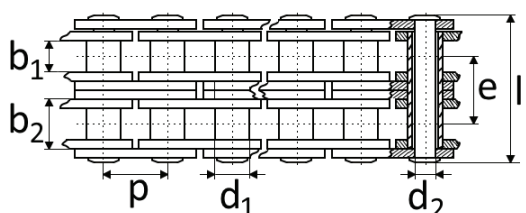
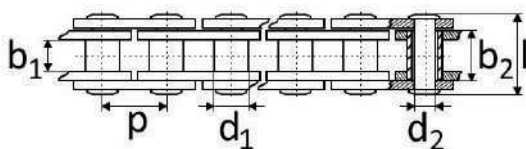
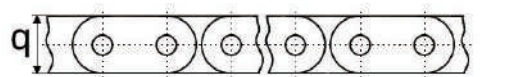
ЦЕПИ ПРИВОДА МЕХАНИЗМА ГАЗОРАСПРЕДЕЛЕНИЯ ДВИГАТЕЛЯ  
АВТОМОБИЛЯ

T\* 000303018-037-98  
T\* 000303018-41-2007  
ISO/DIN 06B-1  
ISO/DIN 06C-1  
ISO/DIN 06C-2

CHAIN NO. KETTEN-NR. № ЦЕПИ	ISO NO. DIN NR. ISO №	p	b <sub>1 min</sub>	b <sub>2 max</sub>	d <sub>1 max</sub>	d <sub>2 max</sub>	l <sub>max</sub>	q <sub>max</sub>	e	F <sub>B-1</sub>
		mm	mm	mm	mm	mm	mm	mm	mm	kN min.
8V1-00.40	-	8	4,76	7,7	5	3,16	11,8	7,6	-	8,5
9R1-00.40	06B-1	9,525	5,72	8,93	6,35	3,31	13,5	8,3	-	13
9R2-00.40	-	9,525	5,72	8,93	6,35	3,31	24,1	8,3	10,32	19
06C-1	06C-1	-	4,65	7,51	5,07	3,58	12	8,68	-	8
9V1-10.40	-	9,525	5,5	8,88	6,35	4,45	13,7	9,6	-	12,5
9V2-00.40	06C-2	9,525	4,68	7,51	5,07	3,58	22,3	8,68	10,13	16
9V2-01.40	06C-2	9,525	4,68	7,51	5,07	3,58	22,3	8,68	10,13	16
9V2-02.40	06C-2	9,525	4,68	7,51	5,07	3,58	22,3	8,68	10,13	17
9V2-10.40	-	9,525	5,5	8,63	6,35	4,45	23,6	9,6	10,24	19

T\* Customer specification  
Kundenspezifische Werknormen  
Технические условия заказчика

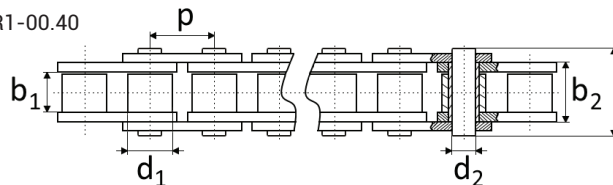
For connecting links and spare parts please refer to page the 9.  
Die Verbindungsglieder und die Ersatzteile finden Sie auf der Seite 9.  
Соединительные звенья и запасные части находятся на странице 9.



F<sub>B-1</sub> DITTON calculated breaking load  
Rechnerische Bruchkraft von DITTON  
Расчётная разрушающая нагрузка "DITTON"

CHAIN NO.  
KETTEN-NR.  
№ ЦЕПИ

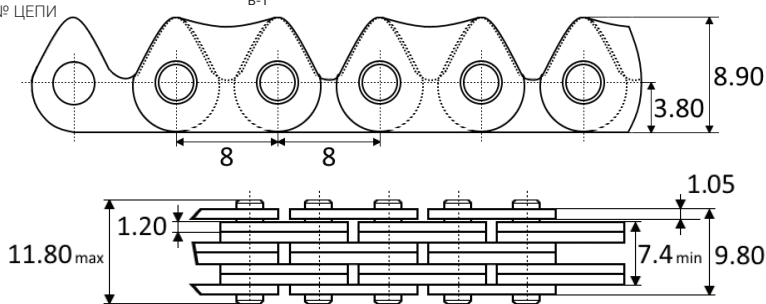
9R1-00.40



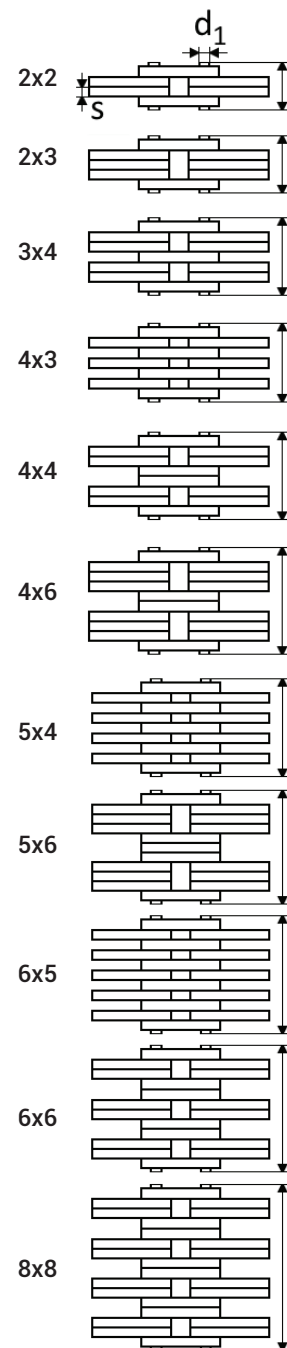
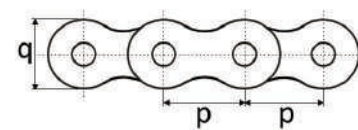
CHAIN NO.  
KETTEN-NR.  
№ ЦЕПИ

8SC8-00.40

F<sub>B-1</sub> -15 kN min.



	CHAIN NO. KETTEN-NR. № ЦЕПИ		LACING LASCHEN- KOMBINATION КОМБИНАЦИЯ ПЛАСТИН	p		l <sub>max</sub>	d <sub>1</sub>	s	q	F <sub>B-1</sub>
	ANSI	ISO		mm	inch					
LIGHT SERIE LEICHTE REIHE ЛЁГКАЯ СЕРИЯ	-	LL 0822	2x2	12,7	1/2	8,9	4,45	1,6	10,92	18,2
	-	LL 0844	4x4	12,7	1/2	15,7	4,45	1,6	10,92	36,4
	-	LL 0866	6x6	12,7	1/2	22,3	4,45	1,6	10,92	54,6
	-	LL 0888	8x8	12,7	1/2	29,1	4,45	1,6	10,92	72,8
	-	LL 1022	2x2	15,875	5/8	9	5,08	1,6	13,6	22,7
	-	LL 1044	4x4	15,875	5/8	15,8	5,08	1,6	13,6	45,4
	-	LL 1066	6x6	15,875	5/8	22,6	5,08	1,6	13,6	68,1
	-	LL 1088	8x8	15,875	5/8	29,4	5,08	1,6	13,6	90,8
	-	LL 1222	2x2	19,05	3/4	10,3	5,72	1,9	16,1	29,5
	-	LL 1243	4x3	19,05	3/4	16,4	5,72	1,9	16,1	51,65
	-	LL 1244	4x4	19,05	3/4	18,3	5,72	1,9	16,1	59
	-	LL 1254	5x4	19,05	3/4	20,5	5,72	1,9	16,1	59
	-	LL 1265	6x5	19,05	3/4	24,4	5,72	1,9	16,1	81,1
	-	LL 1266	6x6	19,05	3/4	26,3	5,72	1,9	16,1	88,5
	-	LL 1288	8x8	19,05	3/4	32,5	5,72	1,9	16,1	118
	-	LL 1622	2x2	25,4	1	15,9	8,28	3,1	20,3	58
	-	LL 1644	4x4	25,4	1	28,7	8,28	3,1	20,3	116
	-	LL 1666	6x6	25,4	1	41,5	8,28	3,1	20,3	174
-	LL 1688	8x8	25,4	1	54	8,28	3,1	20,3	240	
HEAVY SERIE SCHWERE REIHE ТЯЖЁЛАЯ СЕРИЯ	BL 422	LH0822	2x2	12,7	1/2	11,1	4,43	2	10,92	21,8
	BL 444	LH0844	4x4	12,7	1/2	19,06	5,08	2	10,92	44,5
	BL 466	LH0866	6x6	12,7	1/2	27,32	5,08	2	10,92	66,7
	BL 488	LH0888	8x8	12,7	1/2	35,58	5,08	2	10,92	89
	BL 534	LH1034	3x4	15,875	5/8	20	5,94	2,4	14,8	50,1
	BL 544	LH1044	4x4	15,875	5/8	22,5	5,94	2,4	14,8	66,8
	BL 546	LH1046	4x6	15,875	5/8	27,5	5,94	2,4	14,8	66,8
	BL 566	LH1066	6x6	15,875	5/8	32	5,94	2,4	14,8	100,2
	BL 623	LH1223	2x3	19,05	3/4	19,2	7,94	3,1	18	48,9
	BL 634	LH1234	3x4	19,05	3/4	25,4	7,94	3,1	18	73,4
	BL 644	LH1244	4x4	19,05	3/4	28,6	7,94	3,1	18	97,8
	BL 646	LH1246	4x6	19,05	3/4	36	7,94	3,1	18	97,8
	BL 656	LH1256	5x6	19,05	3/4	38,5	7,94	3,1	18	97,8
	BL 666	LH1266	6x6	19,05	3/4	41,5	7,94	3,1	18	146,8
	BL 823	LH1623	2x3	25,4	1	24	9,54	3,8	24,1	84,5
	BL 834	LH1634	3x4	25,4	1	31,5	9,54	3,8	24,1	126,7
	BL 844	LH1644	4x4	25,4	1	35,8	9,54	3,8	24,1	169
	BL 846	LH1646	4x6	25,4	1	44	9,54	3,8	24,1	169
	BL 866	LH1666	6x6	25,4	1	52,2	9,54	3,8	24,1	253,5
	BL 888	LH1688	8x8	25,4	1	69,2	9,54	3,8	24,1	338



F<sub>B-1</sub> DITTON calculated breaking load  
Rechnerische Bruchkraft von DITTON  
Расчётная разрушающая нагрузка "DITTON"

For connecting links and spare parts please refer to the page 9.  
Die Verbindungsglieder und die Ersatzteile finden Sie auf der Seite 9.  
Соединительные звенья и запасные части находятся на странице 9.

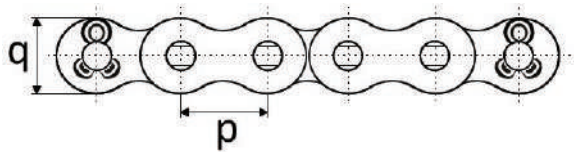
# LEAF CHAINS

GOST 23540-79

FLYERKETTEN

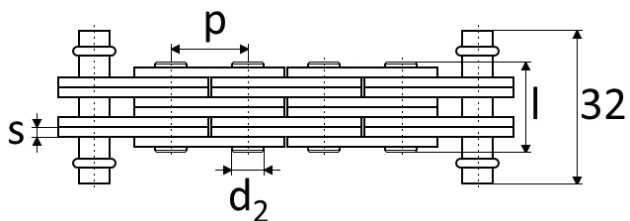
ГРУЗОВЫЕ ПЛАСТИНЧАТЫЕ ЦЕПИ

CHAIN NO. KETTEN-NR. № ЦЕПИ	GOST NO. GOST-NR. ГОСТ №	LACING LASCHENKOMBINATION КОМБИНАЦИЯ ПЛАСТИН	p	d <sub>2</sub>	S	l <sub>max</sub>	q <sub>max</sub>	F <sub>B-1</sub>
			mm	mm	mm	mm	mm	kN min.
1201	П-15, 875-56-5-2	4x4	15,875	5,94	1,9	18,9	13,6	56
1202	П-15, 875-90-5-3	6x6	15,875	5,94	1,9	27,1	13,6	90



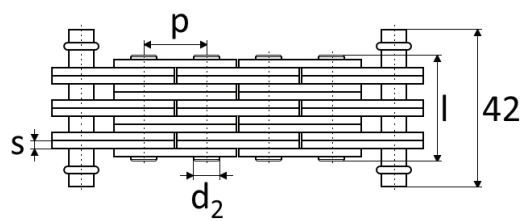
CHAIN NO.  
KETTEN-NR.  
№ ЦЕПИ

1201



CHAIN NO.  
KETTEN-NR.  
№ ЦЕПИ

1202



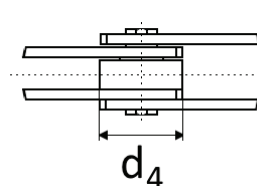
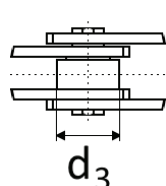
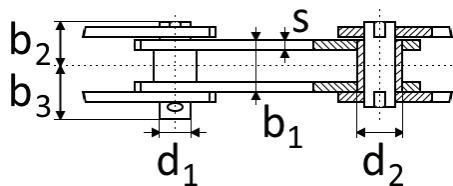
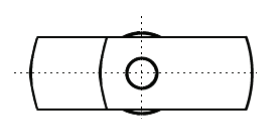
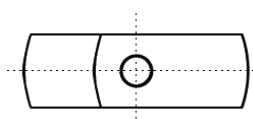
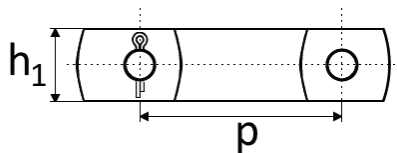
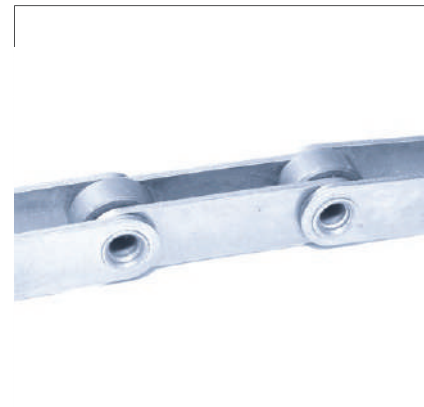
# HAULING LEAF CHAINS

GOST 588-81  
DIN 8167

BUCHSENFÖRDERKETTEN

ГРУЗОВЫЕ ПЛАСТИНЧАТЫЕ ЦЕПИ

CHAIN NO. KETTEN-NR. № ЦЕПИ	p	b <sub>1</sub>	b <sub>2</sub>	b <sub>3</sub>	d <sub>1</sub>	d <sub>2</sub>	d <sub>3</sub>	d <sub>4</sub>	s	h <sub>1</sub>	F <sub>B-1</sub>
	mm	mm	mm	mm	mm	mm	mm	mm	mm	mm	kN min.
M 80	80	28	29	33	12	18	25	50	5	35	80
	100										
	125										
	160										
M 112	80	32	33	37	15	21	30	60	6	40	112
	100										
	125										
	160										



A

B

C

F<sub>B-1</sub> DITTON calculated breaking load  
Rechnerische Bruchkraft von DITTON  
Расчётная разрушающая нагрузка "DITTON"

# ROLLER CHAINS WITH EXTENDED PINS

ROLLENKETTEN MIT VERLÄNGERTEN BOLZEN

РОЛИКОВЫЕ ЦЕПИ С ВЫСТУПАЮЩИМИ ВАЛИКАМИ

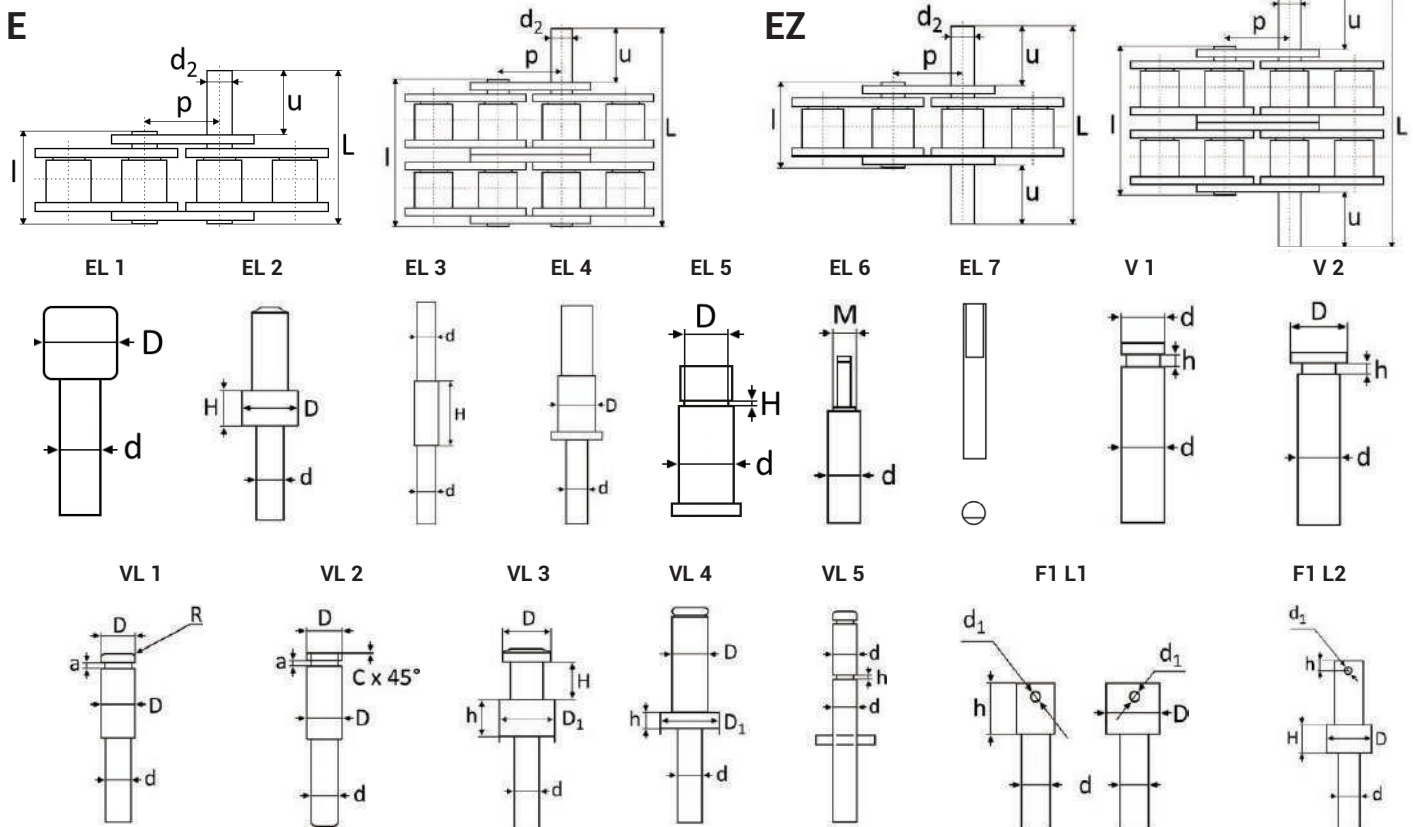
NO. OF ROWS РЕЙХЕНЗАHL КОЛЬЦО РАДЛОВ	CHAIN NO. KETTEN-NR. № ЦЕПИ	p	d <sub>2</sub>	L <sub>max</sub>	l <sub>max</sub>	u <sub>max</sub>
		mm	mm	mm	mm	mm
SIMPLEX EINFACH ОДНОРЯДНЫЕ	06B-1 GL 115E	9,525	3,28	23,8	13	11,5
	06B-1 GL 212E	9,525	3,28	33,5	13	21,2
	08B-1 150E	12,7	4,45	30,4	16,4	15
	08B-1 290E	12,7	4,45	44,5	16,4	29
	10B-1 180E	15,875	5,08	35,6	18,8	18
	10B-1 346E	15,875	5,08	52,2	18,8	34,6
	12B-1 210E	19,05	5,72	41,7	21,8	21
	12B-1 407E	19,05	5,72	61,3	21,8	40,7
	16B-1 340E	25,4	8,28	67,3	35	34
	16B-1 654E	25,4	8,28	99	35	65,4
	06B-1 ***E	9,525	3,28	**	13	*
	08B-1 ***E	12,7	4,45	**	16,4	*
	10B-1 ***E	15,875	5,08	**	18,8	*
	12B-1 ***E	19,05	5,72	**	21,8	*
	16B-1 ***E	25,4	8,28	**	35	*
	20B-1 ***E	31,75	10,19	**	41	*
	08A-1 ***E	12,7	3,96	**	16,4	*
	10A-1 ***E	15,875	5,08	**	20	*
	12A-1 ***E	19,05	5,96	**	25,2	*
	16A-1 ***E	25,4	7,94	**	32	*

NO. OF ROWS РЕЙХЕНЗАHL КОЛЬЦО РАДЛОВ	CHAIN NO. KETTEN-NR. № ЦЕПИ	p	d <sub>2</sub>	L <sub>max</sub>	l <sub>max</sub>	u <sub>max</sub>
		mm	mm	mm	mm	mm
SIMPLEX EINFACH ОДНОРЯДНЫЕ	08B-1 80EZ	12,7	4,45	30,4	16,4	8
	08B-1 150EZ	12,7	4,45	44,5	16,4	15
	10B-1 95EZ	15,875	5,08	35,6	18,8	9,5
	10B-1 178EZ	15,875	5,08	52,2	18,8	17,8
	12B-1 112EZ	19,05	5,72	41,7	21,8	11,2
	12B-1 210EZ	19,05	5,72	61,3	21,8	21
	06B-1 ***EZ	9,525	3,28	**	13	*
	08B-1 ***EZ	12,7	4,45	**	16,4	*
	10B-1 ***EZ	15,875	5,08	**	18,8	*
	12B-1 ***EZ	19,05	5,72	**	21,8	*
	16B-1 ***EZ	25,4	8,28	**	35	*
	20B-1 ***EZ	31,75	10,19	**	41	*
	08A-1 ***EZ	12,7	3,96	**	16,4	*
	10A-1 ***EZ	15,875	5,08	**	20	*
	12A-1 ***EZ	19,05	5,96	**	25,2	*
	16A-1 ***EZ	25,4	7,94	**	32	*

\* Dimension given by the customer  
Vom Kunden angegebenes Maß  
Размер, указываемый заказчиком

\*\* Calculated dimension  
Berechnetes Maß  
Расчётный размер

\*\*\* Pin extension =  $u_{max} * 10$   
Bolzenüberstand =  $u_{max} * 10$   
Обозначение выступание валика =  $u_{max} * 10$



Dimensions may be adjusted as agreed by the customer.  
Kundenspezifische Anpassungen können nach Absprache vorgenommen werden.  
Размеры по согласованию с заказчиком.

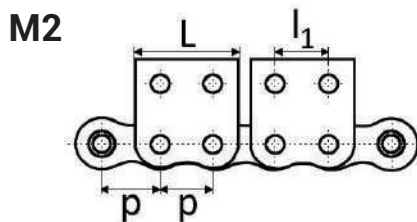
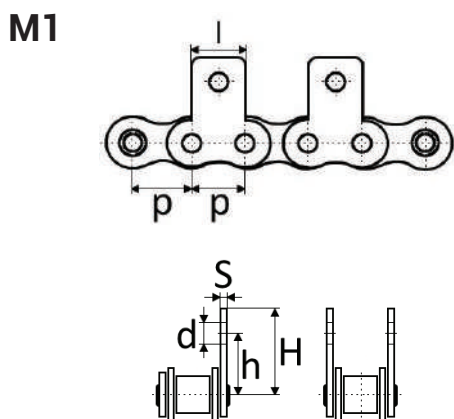
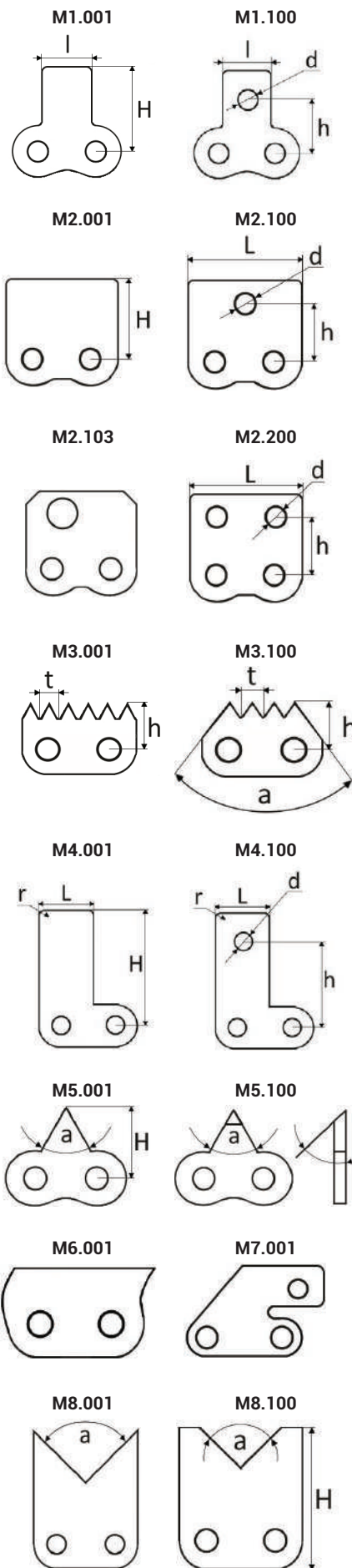
# ROLLER CHAINS WITH STRAIGHT ATTACHMENTS

ROLLENKETTE MIT PLANLASCHEN

РОЛИКОВЫЕ ЦЕПИ С ПЛАСТИНАМИ ТИПА "М"

TYPE ТУР ТИП	CHAIN NO. KETTEN-NR. № ЦЕПИ	INDEX INDEX ИНДЕКС	p	l	l <sub>1</sub>	L	h	H	S	d
			mm	mm	mm	mm	mm	mm	mm	mm
M1	06B-1 1M1 06B-1 2M1	101	9,525	8	-	-	9	13,8	1,3	3,5
		102		8,15	-	-	10	14,6	1,3	3
	08B-1 1M1 08B-1 2M1	101	12,7	12,5	-	-	14,7	20,3	1,3	4,5
		102		13	-	-	14,2	20	1,6	4,2
		104		11	-	-	13,71	20,81	1,5	4,2
	10B-1 1M1 10B-1 2M1	101	15,875	15	-	-	17,2	26,7	1,6	5,5
		102		15,15	-	-	17	26,8	1,6	5,3
		104		14	-	-	16,2	25	1,5	5,2
	12A-1 1M1 12A-1 2M1	104	19,05	18	-	-	18,2	27,6	1,8	6,3
	12B-1 1M1 12B-1 2M1	101	19,05	18,5	-	-	18,7	29	1,8	6,6
		102		18	-	-	18,2	26	1,8	6
		104		18	-	-	18,2	27,6	1,8	6,3
	16A-1 1M1 16A-1 2M1	105	25,4	23,7	-	-	27,2	39,7	3,1	9
	16B-1 1M1 16B-1 2M1	101	25,4	25	-	-	28,6	41,5	3	9
102		23,7		-	-	31,3	39,7	3,1	9	
103		23,7		-	-	27,2	39,7	3,1	8,4	
M2	06B-1 1M2 06B-1 2M2	201	9,525	-	9,525	17,7	9,2	12,6	1,3	3,5
		202		-	9,525	17,85	10,2	14,6	1,3	3
	08B-1 1M2 08B-1 1M2	201	12,7	-	12,7	24,3	14,7	20,3	1,3	4,5
		202		-	12,7	24,45	17	23	1,6	4,2
		204		-	12,7	24,45	13,71	20,81	1,5	4,2
	10B-1 1M2 10B-1 2M2	201	15,875	-	15,9	29	17,2	26,7	1,6	5,5
		202		-	15,8	29,15	16,3	25,8	1,6	5,3
		204		-	15,9	29,15	16,2	25	1,5	5,2
	12B-1 1M2 12B-1 2M2	201	19,05	-	19,1	33,2	18,7	29	1,8	6,6
		202		-	19	33,15	18,3	29	1,8	6
		204		-	19,1	33,35	18,2	27,6	1,8	6,3
	16A-1 1M2 16A-1 2M2	202	25,4	-	25,5	45,6	27,2	39,7	3,1	8,4
	16B-1 1M2 16B-1 2M2	201	25,4	-	25,4	45,6	28,6	41,5	3,1	9
		202		-	25,5	45,6	27,2	39,7	3,1	8,4
203		-		25,5	45,6	31	41,26	3,1	9	
20B-1 1M2 20B-1 2M2	201	31,75	-	31,65	56,15	33,51	46,51	3,5	10	

Dimensions may be adjusted as agreed by the customer.  
Kundenspezifische Anpassungen können nach Absprache vorgenommen werden.  
Размеры по согласованию с заказчиком.



# ROLLER CHAINS WITH BENT ATTACHMENTS

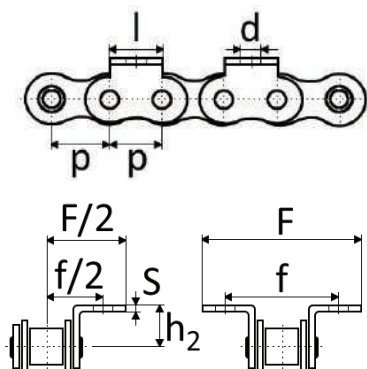
ROLLENKETTE MIT WINKELASCHEN

РОЛИКОВЫЕ ЦЕПИ С ПЛАСТИНАМИ ТИПА "К"

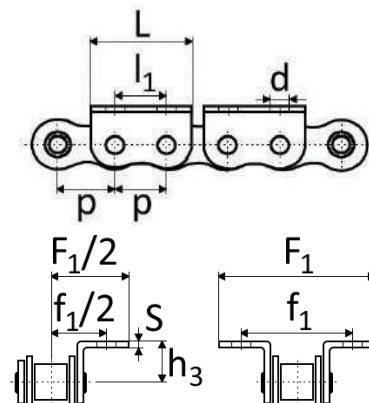
TYPE ТУР ТИП	CHAIN NO. KETTEN-NR. № ЦЕПИ	INDEX INDEX ИНДЕКС	p	l, l <sub>1</sub>	L	h <sub>2</sub> , h <sub>3</sub>	S	d	f, f <sub>1</sub>	F, F <sub>1</sub>
			mm	mm	mm	mm	mm	mm	mm	mm
K1	06B-1 1K1 06B-1 2K1	101	9,525	8	-	6,5	1,3	3,5	18,3	27,9
		102		8,15	-	6,7	1,3	3	19,5	29,5
	08B-1 1K1 08B-1 2K1	101	12,7	12,5	-	10	1,3	4,5	25,5	36,7
		102		13	-	10	1,6	4,2	24,8	36,9
		104		11	-	8,5	1,5	4,2	27,6	42
	10B-1 1K1 10B-1 2K1	101	15,875	15	-	10	1,6	5,5	33,4	52,4
		102		15,15	-	10	1,6	5,3	33,2	52,5
		104		14	-	10,3	1,5	5,2	31,8	49,6
	12A -1 1K1 12A -1 2K1	104	19,05	18	-	12,2	1,8	6,3	38,2	57
	12B-1 1K1 12B-1 2K1	101	19,05	18,5	-	11	1,8	6,6	37,8	58,4
		102		18	-	12,2	1,8	6	35	50,6
		104		18	-	12,2	1,8	6,3	35,2	54,6
	16A-1 1K1 16A-1 2K1	105	25,4	23,7	-	17	3,1	9	55,2	81,2
	16B-1 1K1 16B-1 2K1	101	25,4	25	-	18	3	9	56,8	82,6
102		23,7		-	17	3,1	9	57,6	83,6	
103		23,17		-	17	3,1	8,4	57,6	83,6	
105		19,1		-	15,88	3,1	6,4	50,8	72,6	
107		19,1		-	15,88	3,1	8,4	50,8	72,6	
108		36		-	16	3,1	8,4	54	72,6	
K2	06B-1 1K2 06B-1 2K2	201	9,525	9,525	17,7	5,7	1,3	3,5	20,3	27,1
		201		9,525	17,85	6,7	1,3	3	19,5	29,5
	08B-1 1K2 08B-1 2K2	201	12,7	12,7	24,3	10	1,3	4,5	25,5	36,7
		202		12,7	24,45	9,5	1,6	4,2	32,6	44,6
		204		12,7	24,45	8,5	1,5	4,2	27,6	42
	10B-1 1K2 10B-1 2K2	201	15,875	15,9	29	10	1,6	5,5	33,4	52,4
		202		15,8	29,15	11	1,6	5,3	30,6	49,6
		204		15,9	29,15	10,3	1,5	5,2	31,8	49,6
	12B-1 1K2 12B-1 2K2	201	19,05	19,1	33,2	11	1,8	6,6	37,8	58,4
		202		19	33,15	12	1,8	6	35	56,8
		204		19,1	33,35	12,2	1,8	6,3	35,2	54,6
	16A-1 1K2 16A-1 2K2	202	25,4	25,5	45,6	17	3,1	8,4	55,4	81,2
	16B-1 1K2 16B-1 2K2	201	25,4	25,4	45,6	18	3	9	56,8	82,6
		202		25,5	45,6	17	3,1	8,4	58,2	83,6
20B-1 1K2 20B-1 2K2	201	31,75	31,65	56,15	19,8	3,5	10	68,6	95	

Dimensions may be adjusted as agreed by the customer.  
Kundenspezifische Anpassungen können nach Absprache vorgenommen werden.  
Размеры по согласованию с заказчиком.

K1



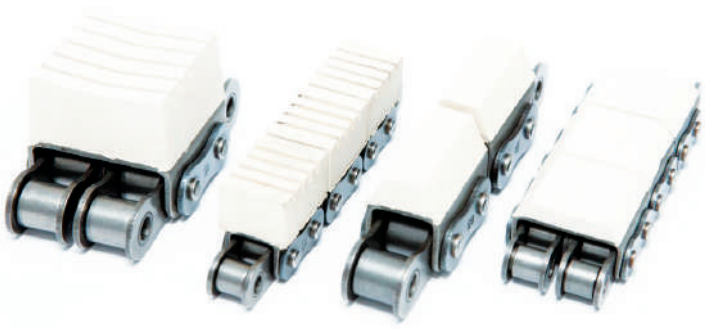
K2



# ROLLER CHAINS WITH MOLDED RUBBER PROFILE

ROLLENKETTEN MIT GUMMIPROFIL

РОЛИКОВЫЕ ЦЕПИ С РЕЗИНОВЫМ ПРОФИЛЕМ



Roller chains with U-shaped brackets - with or without molded rubber strip - are available of different variations. Dimensions may be adjusted as agreed by the customer.

Rollenketten mit U-Bügeln - mit oder ohne Gummiprofil - sind in unterschiedlichen Ausführungen erhältlich. Kundenspezifische Anpassungen können nach Absprache vorgenommen werden.

Роликовые цепи с U-образным профилем - с или без резинового профиля - предлагаются в разных исполнениях. Размеры по согласованию с заказчиком.

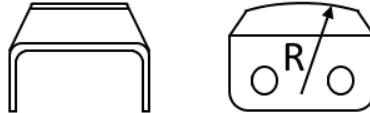
PROPERTIES GRUNDWERTE СВОЙСТВА	COLOUR FARBE ЦВЕТ	SHORE HARDNESS SHORE HÄRTE ТВЕРДОСТЬ ПО ШОРУ  A	TEMPERATURE RANGE BETRIEBSTEMPERATUREN ДИАПАЗОН РАБОЧИХ ТЕМПЕРАТУР  °C	RESISTANCE TO BESTÄNDIGKEIT СТОЙКОСТЬ К					
				WEAR ANTRIEB ИЗНОС	SCRATCH EINREISSE ИСТИРАНИЕ	AGEING ALTERUNG СТАРЕНИЕ	PETROL BENZIN БЕНЗИН	OIL AND GREASE ÖL- UND FETT МАСЛА И ЖИРЫ	HOT WATER AND STEAM HEISSES WASSER UND DAMPF ГОРЯЧАЯ ВОДА И ПАРЫ
Styrol butadien rubber Styrol Butadien Kautschuk Бутадиен-стирольный каучук	ivory-white, light grey elfenbeinweiß, hellgrau Слоновая кость, светло-серый	70 + / -	-50 / + 90	+++	++	++	++	++++	++

++++	+++	++	+	0
excellent ausgezeichnet великолепная	high hoch высокая	good gut хорошая	low gering низкая	unsuitable unzureichend недостаточная

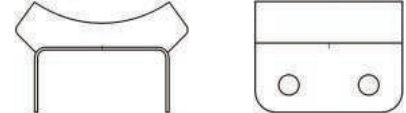
UG1



UG6



UG11



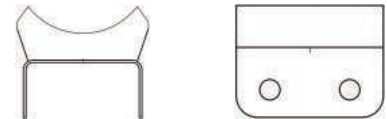
UG2



UG7



UG12



UG3



UG8



UG14



UG4



UG9



UG15



UG5



UG10



U

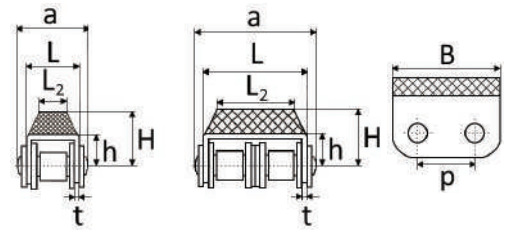


# ROLLER CHAINS WITH MOLDED RUBBER PROFILE

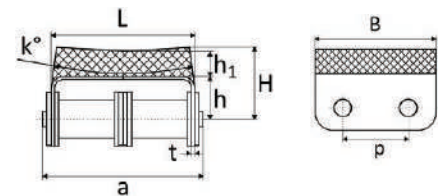
ROLLENKETTEN MIT GUMMIPROFIL

РОЛИКОВЫЕ ЦЕПИ С РЕЗИНОВЫМ ПРОФИЛЕМ

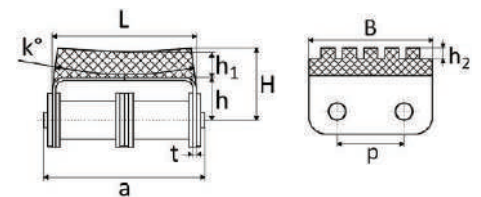
CHAIN NO. KETTEN-NR. № ЦЕПИ	p	t	L	L <sub>2</sub>	h	H	a	B	F <sub>B-1</sub>
	mm	mm	mm	mm	mm	mm	mm	mm	kN min.
08B-1 UG1	12,7	1,3	14,5	11,5	8,3	12,3	19,5	24,32	18,2
08B-2 UG1	12,7	1,3	28,4	20	8,3	12,3	33,5	24,32	32
10B-1 UG1	15,875	1,3	16,4	11	10,5	13	21,9	30	23
10B-2 UG1	15,875	1,3	33	29	10,5	13	38,9	30	45,4
12B-1 UG1	19,05	1,8	19	10	13	21	25,9	35,6	28,9
12B-2 UG1	19,05	1,8	39	31	12	19,5	45,4	37	57,8
12A-1 UG1	19,05	1,8	21,5	19	13,9	17,9	29,1	35	31,8
16B-1 UG1	25,4	1,8	30	24,8	15,4	21,4	39,3	48	60
16B-2 UG1	25,4	1,8	62	56,8	15,4	21,4	70,8	48	106
16A-1 UG1	25,4	1,8	26,7	21,5	16,4	22,4	36,1	48	55,6
16A-2 UG1	25,4	1,8	56,5	51,3	16,4	22,4	65,4	48	112
20B-1 UG1	31,75	2,4	34,8	30	19	27	46,2	56,15	95



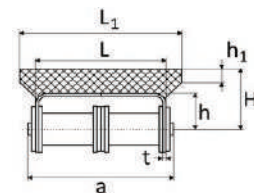
CHAIN NO. KETTEN-NR. № ЦЕПИ	p	t	k	L	h	h <sub>1</sub>	H	a	B	F <sub>B-1</sub>
	mm	mm	deg	mm	mm	mm	mm	mm	mm	kN min.
08B-2 UG21	12,7	1,3	1	28,4	8,3	4,5	16	35,1	24,32	32



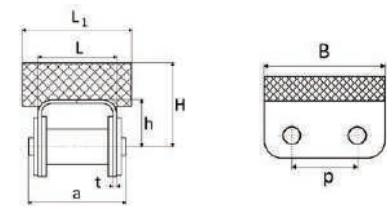
CHAIN NO. KETTEN-NR. № ЦЕПИ	p	t	k	L	h	h <sub>1</sub>	h <sub>2</sub>	H	a	B	F <sub>B-1</sub>
	mm	mm	deg	mm	mm	mm	mm	mm	mm	mm	kN min.
12B-2 UG2	19,05	1,3	10	39	12	3	3	31,01	47,2	37	57,8



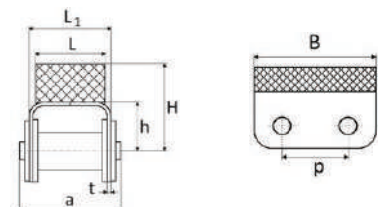
CHAIN NO. KETTEN-NR. № ЦЕПИ	p	t	L	L <sub>1</sub>	h	h <sub>1</sub>	H	a	B	F <sub>B-1</sub>
	mm	mm	mm	mm	mm	mm	mm	mm	mm	kN min.
08B-2 UG3	12,7	1,3	28,4	44	8,3	5	18,3	33,5	24,32	32
10B-2 UG3	15,88	1,3	33	44	10,5	2,5	18,3	38,9	30	45,4



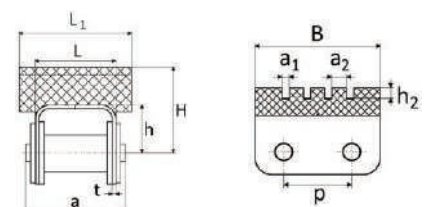
CHAIN NO. KETTEN-NR. № ЦЕПИ	p	t	L	L <sub>1</sub>	h	H	a	B	F <sub>B-1</sub>
	mm	mm	mm	mm	mm	mm	mm	mm	kN min.
08B-1 UG4	12,7	1,3	14,5	18	8,3	20,3	19,5	24,32	18,2
08B-1 UG42	12,7	1,3	14,5	18	8,3	13,3	19,5	24,32	18,2



CHAIN NO. KETTEN-NR. № ЦЕПИ	p	t	L	L <sub>1</sub>	h	H	a	B	F <sub>B-1</sub>
	mm	mm	mm	mm	mm	mm	mm	mm	kN min.
12B-1 UG4	19,05	1,8	19,4	18	13	21	25,9	35,6	28,9
12B-1 UG41	19,05	1,8	19,4	18	13	25	25,9	35,6	28,9



CHAIN NO. KETTEN-NR. № ЦЕПИ	p	t	L	L <sub>1</sub>	h	h <sub>2</sub>	H	a	a <sub>1</sub>	a <sub>2</sub>	B	F <sub>B-1</sub>
	mm	mm	mm	mm	mm	mm	mm	mm	mm	mm	mm	kN min.
08B-1 UG5	12,7	1,3	14,5	18	8,3	3	20,3	19,5	1,5	3	24,32	18,2
08B-1 UG53	12,7	1,3	14,5	18	8,3	3	14,3	19,5	1,5	3	24,32	18,2



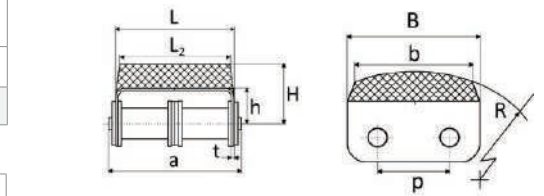
F<sub>B-1</sub> DITTON calculated breaking load  
Rechnerische Bruchkraft von DITTON  
Расчётная разрушающая нагрузка "DITTON"

# ROLLER CHAINS WITH MOLDED RUBBER PROFILE

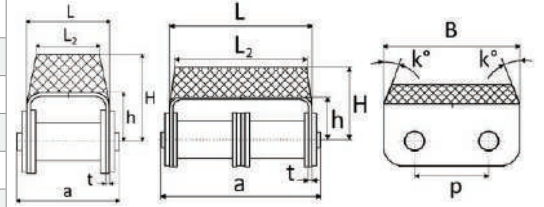
ROLLENKETTEN MIT GUMMIPROFIL

РОЛИКОВЫЕ ЦЕПИ С РЕЗИНОВЫМ ПРОФИЛЕМ

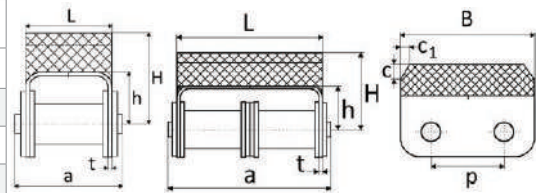
CHAIN NO. KETTEN-NR. № ЦЕПИ	p	t	L	L <sub>2</sub>	h	H	a	B	b	R	F <sub>B-1</sub>
	mm	mm	mm	mm	mm	mm	mm	mm	mm	mm	kN min.
08B-2 UG6	12,7	1,3	28,4	20	8,3	16,3	33,5	24,32	18	55	32



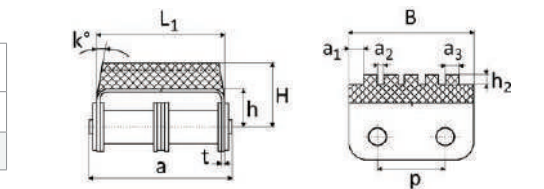
CHAIN NO. KETTEN-NR. № ЦЕПИ	p	t	k	L	L <sub>2</sub>	h	H	a	B	F <sub>B-1</sub>
	mm	mm	deg	mm	mm	mm	mm	mm	mm	kN min.
08B-1 UG7	12,7	1,3	30	14,5	9,88	8,3	12,3	19,5	24,32	18,2
08B-2 UG7	12,7	1,3	45	28,4	20	8,3	12,3	33,5	24,32	32
08B-2 UG71	12,7	1,3	30	28,4	12,7	8,3	23,3	33,5	24,32	32
12B-1 UG7	19,05	1,8	25	19,6	14	13	18	25,9	35,6	28,9
16B-1 UG7	25,4	1,8	30	30	24,8	15,4	21,4	38,7	48	60



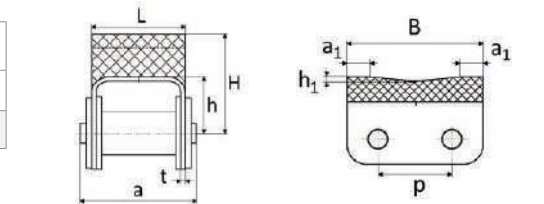
CHAIN NO. KETTEN-NR. № ЦЕПИ	p	t	L	h	H	c	c <sub>1</sub>	a	B	F <sub>B-1</sub>
	mm	mm	mm	mm	mm	mm	mm	mm	mm	kN min.
08B-1 UG8	12,7	1,3	14,5	8,3	12,3	2	5	19,5	24,32	18,2
16B-1 UG8	25,4	1,8	30	15,4	21,4	2,9	11,5	39,3	48	60
16B-2 UG8	25,4	1,8	62	15,4	21,4	2,9	11,5	71,4	48	106



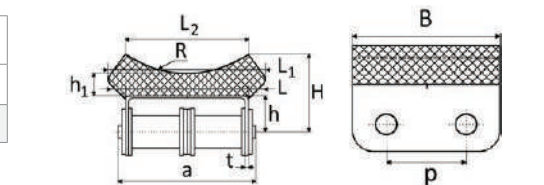
CHAIN NO. KETTEN-NR. № ЦЕПИ	p	t	k	L <sub>1</sub>	h	h <sub>1</sub>	H	a	a <sub>1</sub>	a <sub>2</sub>	a <sub>3</sub>	B	F <sub>B-1</sub>
	mm	mm	deg	mm	mm	mm	mm	mm	mm	mm	mm	mm	kN min.
12B-2 UG9	19,05	1,8	5	39	12	3	28	45,4	1,5	5	3	37	57,8



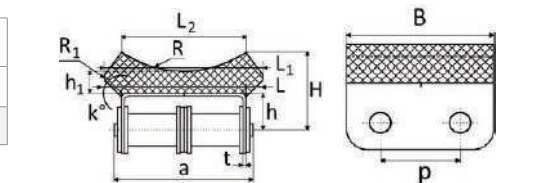
CHAIN NO. KETTEN-NR. № ЦЕПИ	p	t	L	h	h <sub>1</sub>	H	a	a <sub>1</sub>	B	F <sub>B-1</sub>
	mm	mm	mm	mm	mm	mm	mm	mm	mm	kN min.
16B-1 UG10	25,4	1,8	30	15,4	3	25,4	39,3	4	48	60



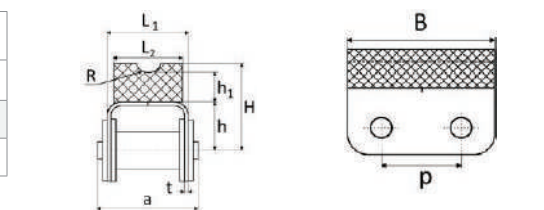
CHAIN NO. KETTEN-NR. № ЦЕПИ	p	t	L	L <sub>1</sub>	L <sub>2</sub>	h	h <sub>1</sub>	H	R	a	B	F <sub>B-1</sub>
	mm	mm	mm	mm	mm	mm	mm	mm	mm	mm	mm	kN min.
08B-2 UG11	12,7	1,3	28,4	39	35	8,3	8	20,8	36	33,5	24,32	31,8



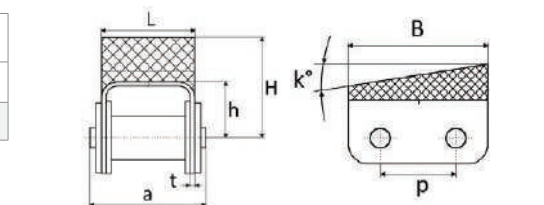
CHAIN NO. KETTEN-NR. № ЦЕПИ	p	t	k	L	L <sub>1</sub>	L <sub>2</sub>	h	h <sub>1</sub>	H	R	R <sub>1</sub>	a	B	F <sub>B-1</sub>
	mm	mm	deg	mm	mm	mm	mm	mm	mm	mm	mm	mm	mm	kN min.
08B-2 UG12	12,7	1,3	60	28,4	44	41,5	8,3	8	26,3	27	5	33,5	24,32	31,8



CHAIN NO. KETTEN-NR. № ЦЕПИ	p	t	R	L <sub>1</sub>	L <sub>2</sub>	h	h <sub>1</sub>	H	a	B	F <sub>B-1</sub>
	mm	mm	mm	mm	mm	mm	mm	mm	mm	mm	kN min.
12B-1 UG14	19,05	1,8	3,6	18,4	19,4	13	2,6	23	25,9	35,6	28,9
12B-1 UG141	19,05	1,8	4,76	18,4	19,4	13	3,7	23	25,9	35,6	28,9



CHAIN NO. KETTEN-NR. № ЦЕПИ	p	t	k	L	h	H	a	B	F <sub>B-1</sub>
	mm	mm	deg	mm	mm	mm	mm	mm	kN min.
16B-1 UG15	25,4	1,8	15	30	15,4	32,9	39,3	48	60



F<sub>B-1</sub> DITTON calculated breaking load  
Rechnerische Bruchkraft von DITTON  
Расчётная разрушающая нагрузка "DITTON"

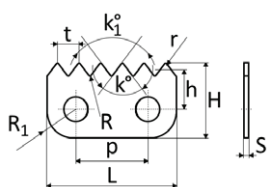
# ROLLER CHAINS WITH TOOTHED PLATES

ROLLENKETTEN MIT ZACKENLASCHEN

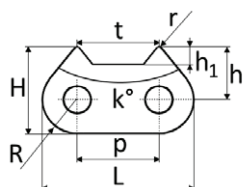
РОЛИКОВЫЕ ЦЕПИ С ЗУБЧАТЫМИ ПЛАСТИНАМИ

CHAIN NO. KETTEN-NR. № ЦЕПИ	TYPE ТУП ТИП	p	L	l <sub>1</sub>	h	h <sub>1</sub>	H	r	R	R <sub>1</sub>	k	k <sub>1</sub>	t	S
		mm	mm	mm	mm	mm	mm	mm	mm	mm	mm	deg	deg	mm
16B-1 GL 1M3 16B-1 GL 2M3	001	25,4	46	-	14,4	-	26,5	0,37	2	10,15	70	70	8	3,1
20B-1 GL 1M3 20B-1 GL 2M3	101	31,75	57,75	-	19,9	6,7	32,9	1,286	13	-	78	-	31,75	3,5
12A-1 GL 1M3 12A-1 GL 2M3	102	19,05	37	4	10	2	19	-	2	9	-	-	8	2,4
16B-1 GL 1M3 16B-1 GL 2M3	102	25,4	46	-	14,4	-	26,5	0,37	2	10,15	70	70	8	3,1
16B-1 GL 1M3 16B-1 GL 2M3	104	25,4	46,7	-	2,5	-	20,3	0,3	10,15	-	-	-	6,35	3,1
16B-1 GL 1M3 16B-1 GL 2M3	105	25,4	46,7	-	15,15	-	25,3	0,37	10,15	-	-	-	6,6	3,1
08B-1 1M5 08B-1 2M5	001	12,7	23,55	-	14,6	-	20,06	0,5	9,881	5,46	30	-	-	1,5
08B-1 1M5 08B-1 2M5	101	12,7	23,55	-	14,6	-	20,06	0,5	9,881	5,46	30	15	-	1,5
10B-1 1M5 10B-1 2M5	001	15,875	29	-	18,6	-	25,05	0,5	8,79	6,45	36	-	-	1,6
10B-1 1M5 10B-1 2M5	101	15,875	29	-	18,6	-	25,05	0,5	8,79	6,45	36	15	-	1,6
16B-1 GL 1M8 16B-1 GL 2M8	001	25,4	47	-	18,5	9,5	28	1,4	2,5	8,5	-	-	23,5	2,8

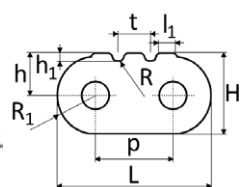
16B-1 GL M3.001



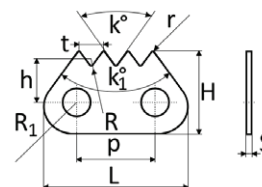
20B-1 GL M3.101



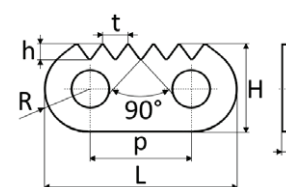
12A-1 GL M3.102



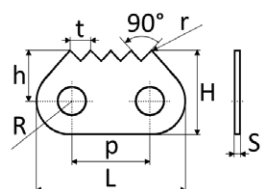
16B-1 GL M3.102



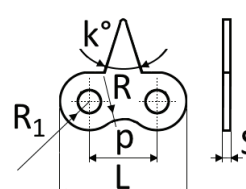
16B-1 GL M3.104



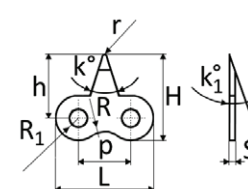
16B-1 GL M3.105



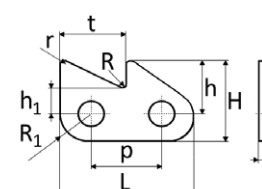
08B-1 M5.001  
10B-1 M5.001



08B-1 M5.101  
10B-1 M5.101



16B-1 GL M8.001



## LONG LINK CONVEYOR CHAINS

LANGGLIEDRIGE FÖRDERKETTEN

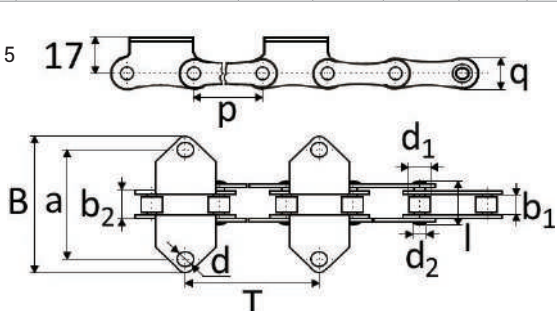
ДЛИННОЗВЕННЫЕ ТРАНСПОРТЁРНЫЕ ЦЕПИ

GOST 4267-78

CHAIN NO. KETTEN-NR. № ЦЕПИ	GOST No. GOST Nr. ГОСТ №	p	b <sub>1min</sub>	b <sub>2max</sub>	B <sub>max</sub>	a	d	d <sub>1max</sub>	d <sub>2min</sub>	l <sub>max</sub>	q <sub>max</sub>	T	F <sub>B-1</sub>
		mm	mm	mm	mm	mm	mm	mm	mm	mm	mm		kN min.
1115	ТРД-31,75-2300-1-2-6	31,75	9,65	13,95	72	52	6,6	10,16	5,08	20	13,6	2T; 4T; 6T; 8T; 10T; ...	23
1092	ТРД-31,75-2300-2-2-6	31,75	9,65	13,95	72	52	6,6	10,16	5,08	20	13,6	2T; 4T; 6T; 8T; 10T; ...	23

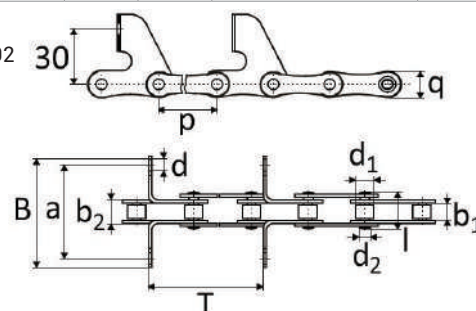
CHAIN NO.  
KETTEN-NR.  
№ ЦЕПИ

1115



CHAIN NO.  
KETTEN-NR.  
№ ЦЕПИ

1092

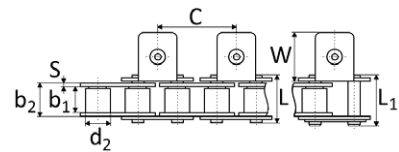
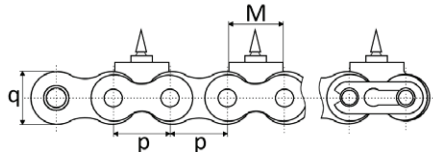
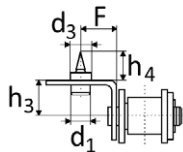


F<sub>B-1</sub> DITTON calculated breaking load  
Rechnerische Bruchkraft von DITTON  
Расчётная разрушающая нагрузка "DITTON"

# THERMOFORMING CHAINS

THERMOFORMKETTEN  
ТЕРМОФОРМОВОЧНЫЕ ЦЕПИ

CHAIN NO. KETTEN-NR. № ЦЕПИ	p	q	d <sub>1</sub>	d <sub>2</sub>	d <sub>3</sub>	b <sub>1</sub>	b <sub>2</sub>	S <sub>max</sub>	C	L	L <sub>1</sub>	W	M	h <sub>3</sub>	h <sub>4</sub>	F	F <sub>B-1</sub>
	mm	mm	mm	mm	mm	mm	mm	mm	mm	mm	mm	mm	mm	mm	mm	mm	kN min.
10B-1 1AKa1.102/43 2T.00.00	15,875	14,73	5,5	10,16	6	9,65	13,28	1,5	31,75	18,8	20,1	19,55	15,15	10	7,8	9,9	23



## FIELDS OF APPLICATION

Packaging industry: production of the plastic package in the food and non-food sectors on thermoforming machines

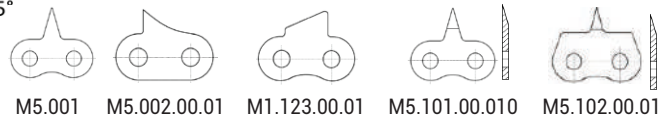
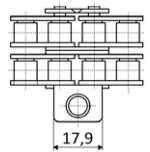
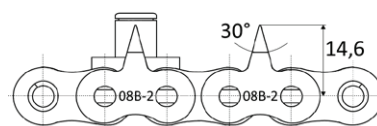
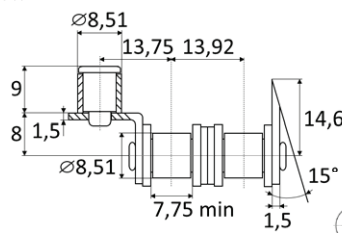
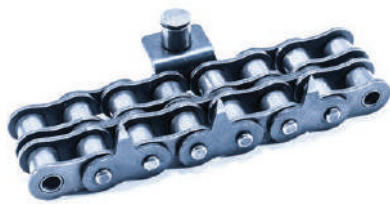
## ANWENDUNGSGEBIETE

Verpackungsindustrie: Herstellen von Kunststoffverpackungen im Food- und Non-Food-Bereich auf Tiefziehmaschinen

## СФЕРЫ ПРИМЕНЕНИЯ

Упаковочная промышленность: производство пластиковой упаковки в пищевой промышленности и непродовольственной сфере на термоформовочных машинах

CHAIN NO.  
KETTEN-NR.  
№ ЦЕПИ 08B-2 1Ma5.101 2T 1AKa1.109<sub>45.00</sub> 4T

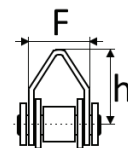
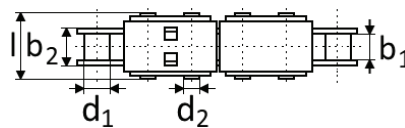
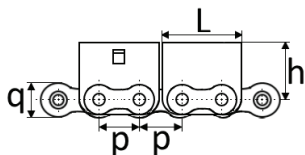


Dimensions may be adjusted as agreed by the customer.  
Kundenspezifische Anpassungen können nach Absprache vorgenommen werden.  
Размеры по согласованию с заказчиком.

# BOOK BINDING CHAINS

KETTEN FÜR BUCHBINDEMASCHINEN  
ЦЕПИ ДЛЯ ПЕРЕПЛЁТНОГО ОБОРУДОВАНИЯ

CHAIN NO. KETTEN-NR. № ЦЕПИ	p	b <sub>1 min</sub>	b <sub>2 max</sub>	d <sub>1 max</sub>	d <sub>2</sub>	h <sub>max</sub>	l <sub>max</sub>	L	q <sub>max</sub>	F	F <sub>B-1</sub>
	mm	mm	mm	mm	mm	mm	mm	mm	mm	mm	kN min.
10B-1 U1 12T 14T.00.00	15,875	9,65	13,28	10,16	5,08	26,5	22,6	30	14,73	13,7	23
12B-1 U1 30T.00.00	19,05	11,68	15,62	12,07	5,72	26	25,9	37	16,1	19,4	29



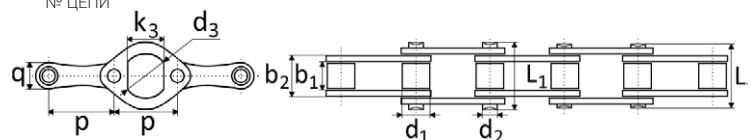
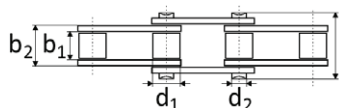
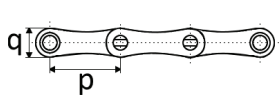
# AGRICULTURAL CHAINS

LANDMASCHINENKETTEN  
СЕЛЬСКОХОЗЯЙСТВЕННЫЕ ЦЕПИ

CHAIN NO. KETTEN-NR. № ЦЕПИ	ISO NO. DIN-NR. ИСО №	p	b <sub>1 min</sub>	b <sub>2 max</sub>	d <sub>1 max</sub>	d <sub>2</sub>	d <sub>3</sub>	k <sub>3</sub>	l <sub>max</sub>	L <sub>1</sub>	q <sub>max</sub>	F <sub>B-1</sub>
		mm	mm	mm	mm	mm	mm	mm	mm	mm	mm	kN min.
216B	216B	50,80	17,02	25,45	15,88	8,28	-	-	35		21,08	60
216B-1 2Ma14.001 4T.00.00	216B	50,80	17,02	25,45	15,88	8,28	35,30	28,30	35	37	21,08	60

CHAIN NO.  
KETTEN-NR.  
№ ЦЕПИ 216B

CHAIN NO.  
KETTEN-NR.  
№ ЦЕПИ 216B-1 2Ma14.001 4T.00.00



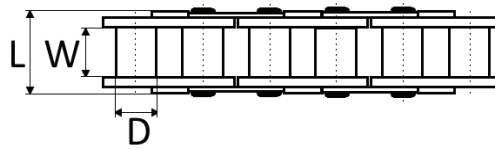
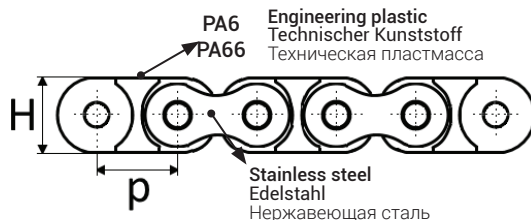
F<sub>B-1</sub> DITTON calculated breaking load  
Rechnerische Bruchkraft von DITTON  
Расчётная разрушающая нагрузка "DITTON"

# ROLLER CHAINS WITH PLASTIC INNER BLOCKS

ROLLENKETTEN MIT INNENGLIEDERN AUS KUNSTSTOFF

РОЛИКОВЫЕ ЦЕПИ С ВНУТРЕННИМИ ПЛАСТМАССОВЫМИ БЛОКАМИ

CHAIN NO. KETTEN-NR. № ЦЕПИ	p	D	W	L	H	F <sub>B-1</sub>
	mm	mm	mm	mm	mm	kN min.
RF 06B-1 PL	9,525	6,35	5,72	13	8,6	0,9
RF 08B-1 PL	12,7	8,51	7,75	16,7	11,8	1,75
RF 10B-1 PL	15,875	10,16	9,65	19,5	14,7	2,45
RF 12B-1 PL	19,05	12,07	11,68	22,5	16	2,94
RF 12B-1 H12 PL	19,05	11,6	14	26	18,2	3,5



**Speed**  
Geschwindigkeit max. 1 m/s  
Скорость

**Pressure**  
Druck max. 8 N/mm<sup>2</sup>  
Давление

**Temperature range**  
Betriebstemperaturen -40 / + 80 °C  
Диапазон рабочих температур

## ECOLOGICAL COMPATIBILITY

- Lube Free
- Maintenance free
- Highly cleanable
- Clean operation avoids product contamination
- Sterile or hygienic environments
- Good electrical insulating properties

## UMWELTFREUNDLICH

- Keine Schmierung
- Keine Wartung
- Leicht zu reinigen
- Saubere Vorgehensweise schützt vor der Produktkontamination
- Für den Einsatz in steriler und hygienischer Umgebung
- Gute dielektrische Eigenschaften

## ЭКОЛОГИЧНОСТЬ

- Бессмазочные
- Не нуждаются в обслуживании
- Высокая степень очистки
- Чистота при эксплуатации сокращает риск загрязнения продукции
- Для среды с повышенными санитарно-гигиеническими требованиями
- Хорошие электроизоляционные качества

## LOW NOISE

- 50% lighter than steel chains

## HOHE LAUFRUHE

- Um 50% leichter als Stahlketten

## НИЗКОШУМНЫЕ

- На 50% легче стальной цепи

## COST COMPETITIVE

- Long lasting
- Lower cost of operation vs. stainless steel chain
- Low load applications
- Additional attachments are available upon request

## PREISGÜNSTIG

- Hohe Dauerfestigkeit
- Geringe Betriebskosten im Vergleich zu Edelmetallketten
- Geeignet für Maschinenteknik mit geringer Zugkraft
- Zusätzliche Anbauteile sind auf Anfrage erhältlich

## ЭКОНОМИЧНОСТЬ

- Длительный срок службы
- Сокращение расходов на обслуживание по сравнению со стальными цепями
- Применение на оборудовании с низким тяговым усилием
- Дополнительные насадки изготавливаются на заказ

## FIELDS OF APPLICATION

- Food industry
- Packaging industry
- Pharmaceutical industry
- Electronics industry
- Paper and cardboard industry
- Medical industry

## ANWENDUNGSGEBIETE

- Lebensmittelindustrie
- Verpackungsindustrie
- Pharmaindustrie
- Elektronikindustrie
- Papierherstellungs- und -verarbeitungsindustrie
- Medizinindustrie

## СФЕРЫ ПРИМЕНЕНИЯ

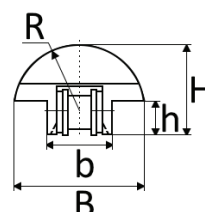
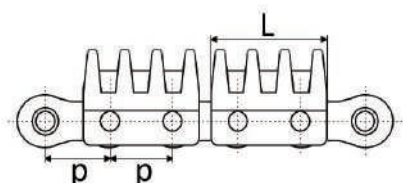
- Пищевая промышленность
- Упаковочная промышленность
- Фармацевтическая промышленность
- Электронная промышленность
- Целлюлозно-бумажная промышленность
- Медицинская промышленность

# ROLLER CHAINS WITH PLASTIC CLIPS

ROLLENKETTEN MIT KUNSTSTOFFCLIPS

РОЛИКОВЫЕ ЦЕПИ С ПЛАСТМАССОВЫМИ КЛИПСАМИ

CHAIN NO. KETTEN-NR. № ЦЕПИ	p	L	b	B	h	H	R	F <sub>B-1</sub>
	mm	mm	mm	mm	mm	mm	mm	kN min.
415 PL1	12,7	23	13,5	27,2	7	19	13,7	10

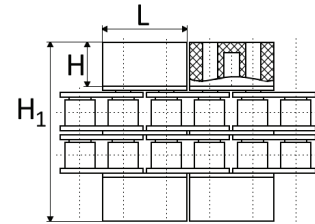
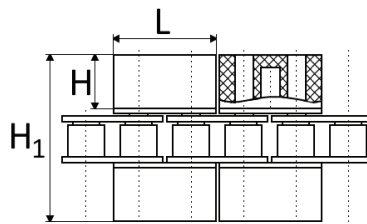
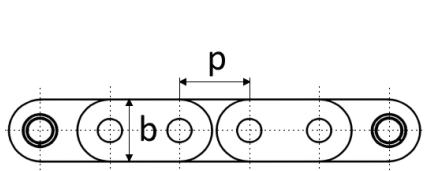


F<sub>B-1</sub> DITTON calculated breaking load  
Rechnerische Bruchkraft von DITTON  
Расчётная разрушающая нагрузка "DITTON"

# ROLLER CHAINS WITH PLASTIC ATTACHMENTS

ROLLENKETTEN MIT ANBAUTEILEN AUS KUNSTSTOFF  
РОЛИКОВЫЕ ЦЕПИ С ПЛАСТМАССОВЫМИ НАСАДКАМИ

CHAIN NO. KETTEN-NR. № ЦЕПИ	p	b	L	H	H <sub>1</sub>	F <sub>B-1</sub>
	mm	mm	mm	mm	mm	kN min.
06B-1 GL 2PL1 110EZ 1T	9,525	8,2	17,72	11,4	34,3	9
06B-1 GL 2PL101 141EZ 1T	9,525	8,2	17,72	14,3	40	9
06B-2 GL 2PL1 112EZ 1T	9,525	8,2	17,72	11,4	44,7	16,9
06B-2 GL 2PL101 143EZ 1T	9,525	8,2	17,72	14,3	50,2	16,9
08B-1 GL 2PL1 125EZ 1T	12,7	11,8	24,5	12,7	40	18,2
08B-1 GL 2PL102 95EZ 1T	12,7	11,8	24,5	9,7	34	18,2
08B-1 GL 2PL103 175EZ 1T	12,7	11,8	24,5	17,7	50	18,2



## ACCUMULATION CHAINS

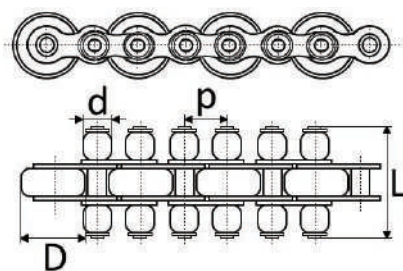
STAUFÖRDERKETTEN  
АККУМУЛЯТОРНЫЕ ЦЕПИ

CHAIN NO. KETTEN-NR. № ЦЕПИ	p	d	D	L	F <sub>B-1</sub>
	mm	mm	mm	mm	kN min.
SFE1 12B-1	19,05	12,07	24	48	28,9
SFE2 12B-1	19,05	12,07	26	48	28,9
SFE3 12B-1	19,05	12,07	28	48	28,9
SFE4 12B-1	19,05	12,07	24	40	28,9
SFE5 12B-1	19,05	12,07	26	43	28,9
SFE7 12B-1	19,05	12,07	28	40	28,9
SFE8 12B-1	19,05	12,07	28	43	28,9
SFE1 16B-1	25,4	15,88	38,5	65	60
SFE 101 08B-1	12,07	8,51	18	29,3	18,2

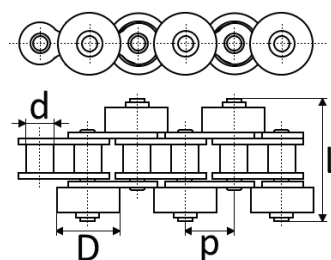


Dimensions may be adjusted as agreed by the customer.  
Kundenspezifische Anpassungen können nach Absprache vorgenommen werden.  
Размеры по согласованию с заказчиком.

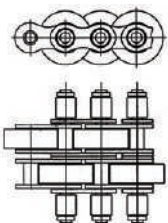
SFE



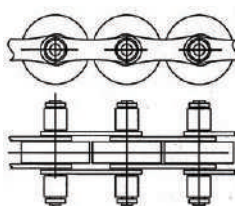
SFE 101



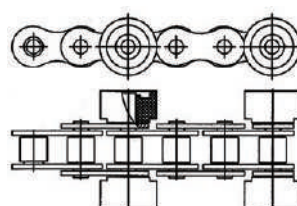
SFD



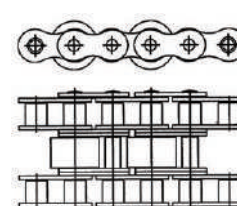
SFL



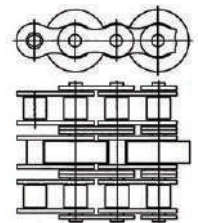
SFK



SFP



SFT



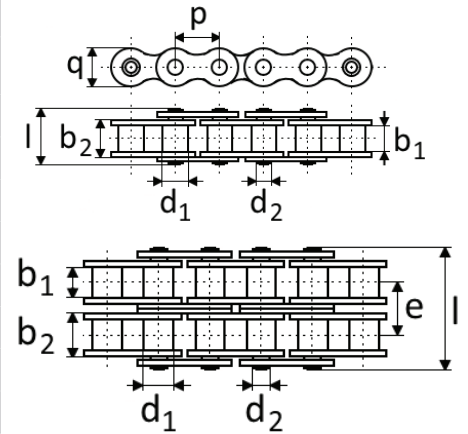
F<sub>B-1</sub> DITTON calculated breaking load  
Rechnerische Bruchkraft von DITTON  
Расчётная разрушающая нагрузка "DITTON"

# STAINLESS STEEL CHAINS

EDELSTAHLKETTEN

ЦЕПИ ИЗ НЕРЖАВЕЮЩЕЙ СТАЛИ

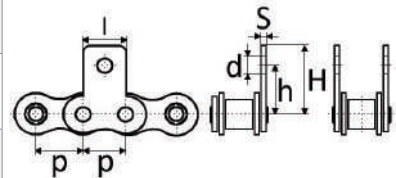
NO. OF ROWS REIHENZAHL КОЛВО РЯДОВ	CHAIN NO. KETTEN-NR. № ЦЕПИ	p		b <sub>1min</sub>	b <sub>2max</sub>	d <sub>1max</sub>	d <sub>2</sub>	l <sub>max</sub>	q <sub>max</sub>	e	F <sub>B-1</sub>
		mm	inch	mm	mm	mm	mm	mm	mm	mm	kN min.
SIMPLEX EINFACH ОДНОРЯДНЫЕ	RF 06B-1	9,525	3/8"	5,72	8,53	6,35	3,28	13,15	8,20	-	6,2
	RF 08B-1	12,7	1/2"	7,75	11,3	8,51	4,45	17	11,8	-	11,5
	RF 10B-1	15,875	5/8"	9,65	13,28	10,16	5,08	18,8	14,73	-	14,5
	RF 12B-1	19,05	3/4"	11,68	15,62	12,07	5,72	21,8	16,1	-	18,5
	RF 16B-1	25,40	1"	17,02	25,45	15,88	8,28	36,10	21,00	-	40
DUPLEX ZWEIFACH ДВУХРЯДНЫЕ	RF 08B-2	12,70	1/2"	7,75	11,3	8,51	4,45	31,20	11,80	13,92	16
	RF 10B-2	15,875	5/8"	9,65	13,28	10,16	5,08	36,10	14,70	16,59	22,25
	RF 12B-2	19,05	3/4"	11,68	15,62	12,07	5,72	42,00	16,00	19,46	28,9
	RF 16B-2	25,40	1"	17,02	25,45	15,88	8,28	68,0	21,00	31,88	53



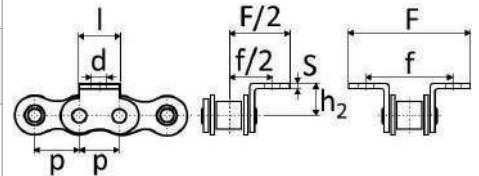
F<sub>B-1</sub> DITTON calculated breaking load  
Rechnerische Bruchkraft von DITTON  
Расчётная разрушающая нагрузка "DITTON"

TYPE TYP ТИП	CHAIN NO. KETTEN-NR. № ЦЕПИ	INDEX INDEX ИНДЕКС	p	l	h	h <sub>2</sub>	H	S	d	f	F
			mm	mm	mm	mm	mm	mm	mm	mm	mm
STRAIGHT ATTACHMENTS MIT PLANLASCHEN ПЛАСТИНЫ ТИПА "M"	RF 08B-1 1M1 RF 08B-1 2M1	102	12,7	13	14,2	-	20	1,3	4,2	-	-
	RF 10B-1 1M1 RF 10B-1 2M1	102	15,875	15,15	17	-	26,8	1,5	5,3	-	-
	RF 12B-1 1M1 RF 12B-1 2M1	102	19,05	18	18,2	-	26	1,8	6	-	-
BENT ATTACHMENTS MIT WINKELASCHEN ПЛАСТИНЫ ТИПА "K"	RF 08B-1 1K1 RF 08B-1 2K1	102	12,7	13	-	10	-	1,3	4,2	24,8	36,9
	RF 10B-1 1K1 RF 10B-1 2K1	102	15,875	15,15	-	10	-	1,5	5,3	33,2	52,5
	RF 12B-1 1K1 RF 12B-1 2K1	102	19,05	18	-	12,2	-	1,8	6	35	50,6

M 1



K 1



## NICKEL- AND ZINC-PLATED CHAINS

VERZINKTE UND VERNICKELTE ROLLENKETTEN

ЦЕПИ С ГАЛЬВАНОПОКРЫТИЕМ (НИКЕЛЬ, ЦИНК)



Nickel-plated chains  
Vernickelte Rollenketten  
Цепи с никелированным покрытием



Zinc-plated chains  
Verzinkte Rollenketten  
Цепи с цинковым покрытием

All the manufactured roller chains of JSC DITTON Driving Chain factory are available upon request with nickel or zinc plating. The chains with nickel- or zinc-coat are perfectly safe from rusting and therefore could be applied with salting liquids, corrosive environments and under the higher humidity conditions. Manufactured according to ISO/DIN, ANSI and GOST standards plating is possible for a different kind of chains. These chains are featured for the food processing industry and the fabric industry application, as well branches with especially high cleanliness requirements.

Alle von der DITTON Kettenwerk AG hergestellte Rollenketten sind auf Anfrage in verzinkter oder vernickelter Ausführung erhältlich. Die Beschichtung der Rollenketten mit Nickel oder Zink sichert den perfekten Schutz vor Korrosion, d.h. ermöglicht ihre Anwendung in Salzlösungen, korrosiver Umgebung, sowie auch an Orten mit hoher Luftfeuchtigkeit. Der Überzug wird auf den unterschiedlichen Ketten gemäß ISO/DIN, ANSI und GOST Normen ausgeführt. Solche Ketten sind geeignet für die Lebensmittelindustrie, die Textilindustrie und weitere Branchen, wo Sauberkeitsanforderungen besonders hoch sind.

Весь ассортимент производимых АО "Завод приводных цепей DITTON" роликовых цепей по заказу может быть никелирован или оцинкован. Никелированное или цинковое покрытие превосходно защищает цепи от коррозии, таким образом позволяя использовать их в солевых растворах, агрессивных средах и в условиях с повышенной влажностью. Покрытие наносится на любые производимые цепи в соответствии со стандартам ISO/DIN, ANSI и ГОСТ. Данные цепи применяются в пищевой, текстильной промышленности и в таких сферах, где особенно высокие требования к чистоте.

MANUFACTURER HERSTELLER ПРОИЗВОДИТЕЛЬ	CC	MODEL MODELL МОДЕЛЬ	YEAR JAHR ГОД	NO. OF LINKS GLIEDERZAHL КОЛ-ВО ЗВЕНЬЕВ	NO. OF TEETH ZÄHNEZAHL КОЛ-ВО ЗУБЬЕВ		DITTON	
					FRONT SPROCKET VORDERES KETTENRAD ПЕРЕДНЯЯ ЗВЁЗДОЧКА	REAR SPROCKET HINTERES KETTENRAD ЗАДНЯЯ ЗВЁЗДОЧКА	CHAIN NO. KETTEN-NR. № ЦЕПИ	PART NO. ART.-NR. № АРТИКУЛА
APRILIA	50	RS 50	06-	132			420	DM001
BETA	50	Rev 50	07-	116			428	DM002
	50	Rev Minitrial	08-	110	9	66	428	DM003
	80	Evo 80, Junior	10-		11	60	428	DM004
	80	Rev 80	07-	120			428	DM005
	125	Rev-3 125	01-02	126			428	DM006
	125	Rev-3 125	03-06	128			428	DM007
	125	Rev-3 125	2007	126			428	DM008
CAGIVA	125	Lowrider	1982	136			428	DM009
	125	R.R. SST	82-83	136			428	DM0010
CZ	250-350	JAWA		128			ПР-12,7-18,2	DM0011
GAS GAS	50	EC 50 Rookie	02-05	130	12	52	420	DM0012
	50	MX 50 Boy	2006				420	DM0013
GILERA	50	503 Replica	1993	130			084	DM0014
	50	Bullit	1990	108			084	DM0015
	50	Bullit replica	1993	110			084	DM0016
	50	R1, Rally 1-S	88-89				428	DM0017
	125	KK, KZ	1986	128			428	DM0018
	125	RV	1985	126			428	DM0019
	125	125 SC	06-08				428	DM0020
IZHMOTO	346	IZH-Planeta		104			ПР-15,875-23-1	DM0021
	347	IZH-Yupiter		104			ПР-15,875-23-1	DM0022
		IZH-Chopper		124			ПР-15,875-23-1	DM0023
HONDA (DALL'ARA, HM)	50	Baja 50 Minimoto	11-				420	DM0024
	50	St Dax	1987	88			420	DM0025
	50	NSR K	1989	126			420	DM0026
	125	CB J.S	79-88	104			428	DM0027
	125	CB 125 F	15-				428	DM0028
	125	CBF 125	08-13	118	16	42	428	DM0029
	125	CBX	80-85	104			428	DM0030
	125	CD	1987	112			428	DM0031
	125	XL S	83-85	128			428	DM0032
LVZ	49,8	Karpati		100			ПР-12,7-18,2-1	DM0033
M1NSK	123	Minsk		112			ПР-12,7-18,2	DM0034
MOLOT	49,8	Strizh		84			ПР-12,7-18,2-1	DM0035
RMZ	49	Riga-13		92			ПР-12,7-18,2-1	DM0036
	49	Stella		94			ПР-12,7-18,2-1	DM0037
	49,8	Delta		112			ПР-12,7-18,2-1	DM0038
SHERCO	125	XY 125	15-		57	428	DM0039	
SUZUKI	80	RG Gamma	84-94	132			428	DM0040
	125	GN 125 E	92-98	124			428	DM0041
	125	GZ 125 Marauder	00-11	132	15	45	428	DM0042
	125	Van Van RV 125	02-	134			428	DM0043
TMZ	199	Tula		116			ПР-12,7-18,2	DM0044
	200	Muravey		128			ПР-12,7-18,2	DM0045

# DITTON CHAINS FOR MOTORCYCLES

DITTON KETTEN FÜR MOTORRÄDER  
ТРАНСМИССИОННЫЕ ЦЕПИ "DITTON" ДЛЯ МОТОЦИКЛОВ

sorted by manufacturer

nach Hersteller sortiert  
распределены по производителю

MANUFACTURER HERSTELLER ПРОИЗВОДИТЕЛЬ	CC	MODEL MODELL МОДЕЛЬ	YEAR JAHR ГОД	NO. OF LINKS GLIEDERZAHL КОЛ-ВО ЗВЕНЬЕВ	NO. OF TEETH ZÄHNEZAHL КОЛ-ВО ЗУБЬЕВ		DITTON	
					FRONT SPROCKET VORDERES KETTENRAD ПЕРЕДНЯЯ ЗВЁЗДОЧКА	REAR SPROCKET HINTERES KETTENRAD ЗАДНЯЯ ЗВЁЗДОЧКА	CHAIN NO. KETTEN-NR. № ЦЕПИ	PART NO. ART.-NR. № АРТИКУЛА
ZID	36	Ptaha		104			ПР-12,7-18,2-1	DM0046
	49,8	ZID 50		80			ПР-12,7-18,2	DM0047
	49	ZID 50-02		166			ПР-12,7-18,2	DM0048
	50	ZID 50 Pilot		106			ПР-12,7-18,2	DM0049
	50	Fermer		112			ПР-12,7-18,2	DM0050
	173,7	Voshod		112			ПР-12,7-18,2	DM0051
	173,7	Voshod ZM01		154			ПР-12,7-18,2	DM0052
	173,7	Sova 175		122			ПР-12,7-18,2	DM0053
	200	ZID 200		128			ПР-12,7-18,2	DM0054
YAMAHA	125	RD 125 LC	1986	118			428	DM0055
	125	SR 125 SE	92-96	122			428	DM0056
	125	TDR 125 Delta Box	95-98	136			428	DM0057
	125	TZR 125, R	88-90	130			428	DM0058
	125	TZR 125, R	1991	136			428	DM0059
	125	TZR 125, R	92-93	134			428	DM0060
	125	TZR 125, R	93-95	136			428	DM0061
	125	TZR 125, RR	92-95	138			428	DM0062
	125	TZR 125, R	96-98	138			428	DM0063
	125	XVS 125 Dragstar	99-04	146			428	DM0064
	125	YBR 125, Custom	05-	118			428	DM0065

# DITTON TIMING CHAINS FOR MOTORCYCLES

DITTON STEUERKETTEN FÜR MOTORRÄDER  
МОТОРНЫЕ ЦЕПИ "DITTON" ДЛЯ МОТОЦИКЛОВ

sorted by manufacturer

nach Hersteller sortiert  
распределены по производителю

MANUFACTURER HERSTELLER ПРОИЗВОДИТЕЛЬ	MODEL RANGE MODELLREIHE ЛИНЕЙКА МОДЕЛЕЙ	OEM PART NO. OEM TEILE NR. № ДЕТАЛИ ПРОИЗВОДИТЕЛЯ	NO. OF LINKS GLIEDERZAHL КОЛ-ВО ЗВЕНЬЕВ	CHAIN TYPE KETTENART ВИД ЦЕПИ		DITTON	
						CHAIN NO. KETTEN-NR. № ЦЕПИ	PART NO. ART.-NR. № АРТИКУЛА
Bombardier/ ROTAX	2-Zyl. Otto/ 610/ 990	297957	100	C	S	8V1-00.40	DM0066
CZ	Motor JAWA		66		D	2ПВ-9,525-17,0	DM0067
Harley-Davidson	V-Rod	17406-01 KA	66	C	S	8V1-00.40	DM0068
		17407-01 KA	102	C	S	8V1-00.40	DM0069
IZHMOTO	Motor IZH-Yupiter		66		D	2ПВ-9,525-20	DM0070
	Motor IZH-Planeta		66		D	2ПВ-9,525-23,4	DM0071
KTM	Enduro EXL	59036013000	96	C	S	8V1-00.40	DM0072
	EXC 250 ccm	59836013000	94	C	S	8V1-00.40	DM0073
	SX	59436013000	92	C	S	8V1-00.40	DM0074
M1NSK	Motor 125		44		S	ПВ-9,525-13,0	DM0075
ZID	Tula		50		S	ПВ-9,525-13,0	DM0076
	Muravey		50		S	ПВ-9,525-13,0	DM0077
	Motor 175		50		S	ПВ-9,525-13,0	DM0078

OP Oil pump chain  
Steuerkette für Ölpumpe  
Цепь привода масляного насоса

C Timing chain  
Steuerkette für Steuertriebe  
Цепь привода распредвала двигателя

S Simplex  
Simplex  
Однорядная цепь

D Duplex  
Duplex  
Двухрядная цепь

# DITTON CHAINS FOR SINGLE-AXLE TRACTORS

DITTON KETTEN FÜR EINACHSTRAKTORE  
ЦЕПИ "DITTON" ДЛЯ МОТОБЛОКОВ

sorted by manufacturer

nach Hersteller sortiert  
распределены по производителю

MANUFACTURER HERSTELLER ПРОИЗВОДИТЕЛЬ	MODEL RANGE MODELLREIHE ЛИНЕЙКА МОДЕЛЕЙ	NO. OF LINKS GLIEDERZAHL КОЛ-ВО ЗВЕНЬЕВ	CHAIN TYPE KETTENART ВИД ЦЕПИ		DITTON	
					CHAIN NO. KETTEN-NR. № ЦЕПИ	PART NO. ART.-NR. № АРТИКУЛА
Bashmashzavod	Ural	28	E	D	2ПР-15,875-45,4	DM0079
		30	E	S	ПР-15,875-23	DM0080
		34	E	S	ПР-12,7-18,2	DM0081
		36	E	S	ПР-12,7-18,2	DM0082
		46	E	S	ПР-12,7-18,2	DM0083
CHERNYSHEV	KROT	42	E	S	ПР-15,875-23	DM0084
KASKAD	KASKAD MB-2	28	E	S	ПР-15,875-23,0-1	DM0085
		30	E	S	ПР-15,875-23,0-1	DM0086
		34	E	S	ПР-12,7-18,2	DM0087
		36	E	S	ПР-12,7-18,2	DM0088
		46	E	S	ПР-12,7-18,2	DM0089
KADVI	Oka MB-1	28	E	D	2ПР-15,875-45,4	DM0090
		30	E	S	ПР-15,875-23	DM0091
		34	E	S	ПР-12,7-18,2	DM0092
		36	E	S	ПР-12,7-18,2	DM0093
		46	E	S	ПР-12,7-18,2	DM0094
NEVA	MB -2	26	E	S	ПР-12,7-18,2	DM0095
		49	E	S	ПР-12,7-18,2	DM0096
		50	E	D	2ПР-15,875-45,4	DM0097
OMO named after P.I.Baranov OMO benannt nach P.I.Baranov	Krot-OM	49	E	S	ПР-15,875-23	DM0098
	Omich	41	E	S	ПР-15,875-23	DM0099
ZID	-	44	E	D	2ПР-15,875-45,4	DM00100
	Favorit	28	E	S	2ПВ-9,525-20	DM00101
		56	E	S	ПР-12,7-18,2	DM00102

E Endless chain  
Endloskette  
Замкнутая

S Simplex  
Simplex  
Однорядная цепь

D Duplex  
Duplex  
Двухрядная цепь

# DITTON CHAINS FOR SNOWMOBILES

DITTON KETTEN FÜR SCHNEEMOBILE  
ЦЕПИ "DITTON" ДЛЯ СНЕГОХОДОВ

sorted by manufacturer

nach Hersteller sortiert  
распределены по производителю

MANUFACTURER HERSTELLER ПРОИЗВОДИТЕЛЬ	MODEL RANGE MODELLREIHE ЛИНЕЙКА МОДЕЛЕЙ	NO. OF LINKS GLIEDERZAHL КОЛ-ВО ЗВЕНЬЕВ	DITTON		
			CHAIN NO. KETTEN-NR. № ЦЕПИ	PART NO. ART.-NR. № АРТИКУЛА	
RUSSKAYA MEKANIKA	Buran A/AE	98	1271.00.00	DM00103	
	Buran ADE	98	1271.00.00	DM00104	
	Buran 4T/4TD	96	1272.00.00	DM00105	
	Buran	98	1273.00.00	DM00106	
	TIKSY 250 Lux	94	9R2-00.40	DM00107	
	TAYGA RM RYS	80	420 C.00.00	DM00108	
	RYBINKA		94	9R2-02.40	DM00109
			76	9R2-02.40	DM00110
48			420 48Tend.00.00	DM00111	

MANUFACTURER HERSTELLER ПРОИЗВОДИТЕЛЬ	YEAR JAHR ГОД	MOTOR* MOTOR* ДВИГАТЕЛЬ*	MODEL RANGE MODELLREIHE ЛИНЕЙКА МОДЕЛЕЙ	OEM PART NO. OEM TEILE NR. № ДЕТАЛИ ПРОИЗВОДИТЕЛЯ	NO. OF LINKS GLIEDERZAHL КОЛ-ВО ЗВЕНЬЕВ	CHAIN TYPE KETTENART ВИД ЦЕПИ		DITTON	
								CHAIN NO. KETTEN-NR. № ЦЕПИ	PART NO. ART.-NR. № АРТИКУЛА
AMG			155	A 000 993.0277	90	C	S	9R1-00.40	DA001
			M 112/113	A 003 997 8794	44	OP	S	9R1-00.40	DA002
AUDI			A4	078.109.120	50	C	S	9R1-00.40	DA003
			V6	78.115.125	52	OP	S	9R1-00.40	DA004
				058.109.229.B	50	C	S	9V1-10.40	DA005
			V6 3, 2 l/2,4 l	06E.109.229.F	106	C	S	9V1-10.40	DA006
				079.109.229.L	74	C	S	9V1-10.40	DA007
				06E.109.229.A	70	C	S	9V1-10.40	DA008
			V6 TDI	059.115.125.A	82	OP	S	9R1-00.40	DA009
			V6 TDI EU4	079.109.229.D	116	OP	S	9V1-10.40	DA0010
			V8	077.115.125.A	54	OP	S	9R1-00.40	DA0011
			V8 5V 4,0 l	079.109.229	106	C	S	9V1-10.40	DA0012
				079.109.229.K	78	C	S	9V1-10.40	DA0013
				079.109.229.L	74	C	S	9V1-10.40	DA0014
				079.109.229.D	116	OP	S	9V1-10.40	DA0015
			V8 5V 4,2 l Fsi	079.109.229.K	78	C	S	9V1-10.40	DA0016
				079.109.229.L	74	C	S	9V1-10.40	DA0017
			V8 TDI EU4	059.109.229.N	104	OP	S	9V1-10.40	DA0018
			R4 4V Fsi	06D.109.229.A	42	C	S	9V1-10.40	DA0019
				06D.109.229.B	42	C	S	9V1-10.40	DA0020
			R4 M4	06B.115.230	64	OP	S	8V1-00.40	DA0021
AvtoVAZ		2101, 21011	LADA 1200	2101-1006040	114	C	D	9V2-00.40	DA0022
		2103, 21026	LADA 1500	2103-1006040	116	C	D	9V2-00.40	DA0023
			LADA 2101	21010-1006040	114			9V2-00.40	DA0024
			LADA 2101-07, 4x4	21030-1006040	116			9V2-00.40	DA0026
		21214	LADA 4x4	21214-1006040	116			9R1-00.40	DA0027
AvtoVAZ, GM			Chevrolet Niva 4x4	21214-1006040	116			9R1-00.40	DA0028
Bentley			Continental V12	07D.109.456.A	76	C	S	9R1-00.40	DA0029
				07D.109.503.A	94	C	S	9V1-10.40	DA0030
BMW	serie 11/78 <	4+4	315/ 316/ 318i/ 320-4	11.31.1.716.986	94	C	S	9R1-00.40	DA0031
			518/ 518i	11.31.1.265.040	94	C	S	9R1-00.40	DA0032
		6+4	628CSi/ 635 Csi	11.31.1.716.986	94	C	S	9R1-00.40	DA0033
			728i/ 728iS	11.31.1.265.040	94	C	S	9R1-00.40	DA0034
	1987 <	4+ M 404	316/ 318/ 518/ 518i	11.31.1.247.150	106	C	S	9R1-00.40	DA0035
	1990 <	6+M50n	320i/ 325i/ 328i	11.31.1.730.198	104	C	S	9R1-00.40	DA0036
			520i/ 525i/ 525ix	11.31.1.730.188	58	C	S	9R1-00.40	DA0037
		12+M702	850i/ 850Ci	11.31.1.710.155	146	C	S	9R1-00.40	DA0038
	1993 <	4+M343	316i/ 318i/ 518i	11.31.1.247.150	106	C	S	9R1-00.40	DA0039
	1996 <	6+M52/M544	320i/ 323i	11.31.1.432.176	104	C	S	9R1-00.40	DA0040
			328i/520i	11.31.1.432.177	58	C	S	9R1-00.40	DA0041
		8+M624	535i/ 540i	11.31.1.741.746	188	C	S	9R1-00.40	DA0042
			735i/ 740i	11.31.1.747.437	54	C	S	9R1-00.40	DA0043
		12+M734	750i/ 850i	11.31.1.710.155	146	C	S	9R1-00.40	DA0044

Motor\*  
Motor\*  
Двигатель\*  
Number of cylinders and Motor-Number  
Zylinderzahl und Motor-Nummer  
Количество цилиндров и номер двигателя

OP Oil pump chain  
Steuerkette für Ölpumpe  
Цепь привода  
масляного насоса

C Timing chain  
Steuerkette für Steuertriebe  
Цепь привода  
распревала двигателя

S Simplex  
Simplex  
Однорядная  
цепь

D Duplex  
Duplex  
Двухрядная  
цепь

MANUFACTURER HERSTELLER ПРОИЗВОДИТЕЛЬ	YEAR JAHR ГОД	MOTOR* MOTOR* ДВИГАТЕЛЬ*	MODEL RANGE MODELLREIHE ЛИНЕЙКА МОДЕЛЕЙ	OEM PART NO. OEM TEILE NR. № ДЕТАЛИ ПРОИЗВОДИТЕЛЯ	NO. OF LINKS GLIEDERZAHL КОЛ-ВО ЗВЕНЬЕВ	CHAIN TYPE KETTENART ВИД ЦЕПИ		DITTON	
						CHAIN NO. KETTEN-NR. № ЦЕПИ	PART NO. ART.-NR. № АРТИКУЛА		
BMW	1998 <	4 & 6 + M47 D/ M47 R/ M57 Dd, Diesel	320d/ 525d	11.31.2.247.193	74	C	D	9V2-10.40	DA0045
			Rover 75	11.31.2.247.192	90	C	S	9V1-10.40	DA0046
			530d	11.31.2.248.729	68	C	S	9V1-10.40	DA0047
				11.31.2.248.728	90	C	S	9V1-10.40	DA0048
					42	OP	S	9V1-10.40	DA0049
	2000 <	8+ M67Dd, Diesel	740d	11.31.2.248.503	114	C	S	9V1-10.40	DA0050
				11.41.2.249.745	42	OP	S	9V1-10.40	DA0051
	2001 <	4+ N42/N40	316/ 318 (VVT)	11.31.1.439.854	142	C	S	8V1-00.40	DA0052
				11.41.7.500.502	52	OP	S	8V1-00.40	DA0053
				11.31.1.439.853	138	C	S	8V1-00.40	DA0054
				11.41.7.500.182	54	OP	S	8V1-00.40	DA0055
				11.31.1.439.853	138	C	S	8V1-00.40	DA0056
				11.31.2.249.851	74	C	S	9V1-10.40	DA0057
				11.31.7.789.690	66	C	S	9V1-10.40	DA0058
				11.41.2.249.745	42	OP	S	9V1-10.40	DA0059
				11.31.1.439.853	138	C	S	8V1-00.40	DA0060
				11.41.7.500.502	52	OP	S	8V1-00.40	DA0061
	2004 <	4+ N45 Basis	3er	11.31.1.439.853	138	C	S	8V1-00.40	DA0062
				11.41.7.500.502	52	OP	S	8V1-00.40	DA0063
				11.31.1.439.854	142	C	S	8V1-00.40	DA0064
		4+ N46 WT	3er	11.41.7.500.502	52	OP	S	8V1-00.40	DA0065
				11.31.7.516.088	144	C	S	8V1-00.40	DA0066
				11.41.7.500.502	52	OP	S	8V1-00.40	DA0067
		4+ N43 Gdi	3er	11.31.7.516.074	148	C	S	8V1-00.40	DA0068
				11.31.7.516.088	144	C	S	8V1-00.40	DA0069
				11.41.7.527.113	56	C	S	8V1-00.40	DA0070
		6+ N52 VVT	3er/ 5er/ 7er	11.31.7.797.902	70	C	S	9V1-10.40	DA0071
				11.41.7.797.896	48	OP	S	9V1-10.40	DA0072
				11.31.7.800.024	72	C	S	9V1-10.40	DA0073
		6+ N53/N54 Di2	3er/ 5er/ 7er	11.41.7.797.896	48	OP	S	9V1-10.40	DA0074
11.31.1.310.723				126	C	S	9R1-00.40	DA0075	
11.31.7.516.074				148	C	S	8V1-00.40	DA0076	
8+ N62 Tü	5er/ 7er	11.31.1.310.723	126	C	S	9R1-00.40	DA0077		
		11.31.7.516.088	144	C	S	8V1-00.40	DA0078		
4+ N47 D, Diesel	3er/ 5er	11.31.7.516.088	144	C	S	8V1-00.40	DA0079		
		11.41.7.797.896	48	OP	S	9V1-10.40	DA0080		
6+ N57 D	3er/ 5er/ 7er	11.31.7.800.024	72	C	S	9V1-10.40	DA0081		
		11.41.7.797.896	48	OP	S	9V1-10.40	DA0082		
BMW Motorsport	<1989		M3 (S14/ B35)	11.31.1.310.723	126	C	S	9R1-00.40	DA0073
	1998 <		M5 (S62)	11.31.1.406.167	54	C	S	9R1-00.40	DA0074
Chrysler	6	2,7 l		04.663.674.AC	44	C	S	9R1-00.40	DA0075
				04.663.674.AD	44	C	S	9R1-00.40	DA0076
Citroën			XM V6	9604129580	94	C	S	9R1-00.40	DA0077
Daimler	< 1988	M102		001.997.5594	106	C	S	9R1-00.40	DA0078
			190/ 190E/ 200/ 200T	001.997.7094	106	C	S	9R1-00.40	DA0079
			230E/ CE/ T	003.997.7094	106	C	S	9R1-00.40	DA0080
	< 1989	M 102 16 V	190E 2,3 l	001.997.7194	134	C	S	9R1-00.40	DA0081
				001.997.5794	134	C	S	9R1-00.40	DA0082
				003.997.8494	134	C	S	9R1-00.40	DA0083
				001.997.6994	96	C	S	9R1-00.40	DA0084
	1989 <	M103	260E/ SE	001.997.2294	96	C	S	9R1-00.40	DA0085
				003.997.8094	96	C	S	9R1-00.40	DA0086
				003.997.0194	52	OP	S	9R1-00.40	DA0087
			190E 2,6 l	001.997.0294	52	OP	S	9R1-00.40	DA0088

Motor\* Motor\* Двигатель\*  
Number of cylinders and Motor-Number  
Zylinderzahl und Motor-Nummer  
Количество цилиндров и номер двигателя

OP Oil pump chain  
Steuerkette für Ölpumpe  
Цепь привода  
масляного насоса

C Timing chain  
Steuerkette für Steuertriebe  
Цепь привода  
распределвала двигателя

S Simplex  
Simplex  
Однорядная  
цепь

D Duplex  
Duplex  
Двухрядная  
цепь

MANUFACTURER HERSTELLER ПРОИЗВОДИТЕЛЬ	YEAR JAHR ГОД	MOTOR* MOTOR* ДВИГАТЕЛЬ*	MODEL RANGE MODELLREIHE ЛИНЕЙКА МОДЕЛЕЙ	OEM PART NO. OEM TEILE NR. № ДЕТАЛИ ПРОИЗВОДИТЕЛЯ	NO. OF LINKS GLIEDERZAHL КОЛ-ВО ЗВЕНЬЕВ	CHAIN TYPE KETTENART ВИД ЦЕПИ		DITTON	
								CHAIN NO. KETTEN-NR. № ЦЕПИ	PART NO. ART.-NR. № АРТИКУЛА
Daimler	1989 <	M104	300TE/ 300 SL-24	001.997.5294	46	OP	S	9R1-00.40	DA0089
			320E/ CE/ TE	001.997.5294	46	OP	S	9R1-00.40	DA0090
			280SL/ 320SL/ S320	001.997.0094	46	OP	S	9R1-00.40	DA0091
			Vito	003.997.6694	70	C	S	9R1-00.40	DA0092
		M111	200E/ TE/ CE	003.997.7394	46	OP	S	9R1-00.40	DA0093
			220E/ TE/ CE	003.997.0094	46	OP	S	9R1-00.40	DA0094
		M112/ M113	CLK320/ ML320	003.997.7394	46	OP	S	9R1-00.40	DA0095
			S280/ S320	003.997.7494	46	OP	S	9R1-00.40	DA0096
			CLK430/ E430/ S430	003.997.8594	48	OP	S	9R1-00.40	DA0097
			S500/ SL500/ ML430	003.997.8694	48	OP	S	9R1-00.40	DA0098
		M116 V6	350SE/ SEL	001.997.6894 (USA)	186	C	S	9R1-00.40	DA0099
		M120	600SE/ SEL/ SEC/ SL	002.997.0294	48	OP	S	9R1-00.40	DA0100
		M137	600SE/ SEL/ SEC/ SL	003.997.8594	48	OP	S	9R1-00.40	DA0101
		M160	Smart	160.997.0594	110	C	S	8V1-00.40	DA0102
				160.997.0494	110	C	S	8V1-00.40	DA0103
				160.997.0294	54	OP	S	8V1-00.40	DA0104
		M166	A-Klasse	166.997.0194	108	C	S	9R1-00.40	DA0105
				166.997.0394	108	C	S	9R1-00.40	DA0106
		M266	A-Klasse	266.997.0194	126	C	S	8V1-00.40	DA0107
				266.997.0094	64	OP	S	8V1-00.40	DA0108
				000.993.1176	126	C	S	8V1-00.40	DA0109
				000.993.1276	64	OP	S	8V1-00.40	DA0110
		4, M271		003.997.9794	142	C	S	8V1-00.40	DA0111
				004.997.2494	142	OP	S	8V1-00.40	DA0112
			RePo	000.993.1978	142	C	S	8V1-00.40	DA0113
		12, M275/M137		003.997.8594	48	OP	S	9R1-00.40	DA0114
		OM 601 -603, Diesel	200D/ 250D/ 300D	003.997.4894	126	C	D	9V2-10.40	DA0115
				350 TD	003.997.4694	126	C	D	9V2-10.40
			190D/ 200D/ 300TD	001.997.5349	52	OP	S	9R1-00.40	DA0117
			300D/ 250GD	001.997.0294	52	OP	S	9R1-00.40	DA0118
		OM 601/ 602-DELA/ 603/ TURBO, Diesel	C200D/ E200D	003.997.5394	126	C	D	9V2-10.40	DA0119
			E 250TD/ E 300TD	003.997.5594	126	C	D	9V2-10.40	DA0120
		OM 602A/ 603A, Diesel	Turbo	001.997.5294	46	OP	S	9R1-00.40	DA0121
	003.997.0094			46	OP	S	9R1-00.40	DA0122	
	OM 604/ 605/ 606, Diesel	E 220D/ E 250D	003.997.4794	130	C	D	9V2-10.40	DA0123	
			E 300D	003.997.4994	130	C	D	9V2-10.40	DA0124
			C220D/ C250D	001.997.0094	46	OP	S	9R1-00.40	DA0125
		C 220D/ C 250D	003.997.5494	130	C	D	9V2-10.40	DA0126	
		E 250D/ E 300D	003.997.5694	130	C	D	9V2-10.40	DA0127	
	OM 611-613, Diesel	C200CD/ C220CDi	003.997.7094	110	C	D	9V2-10.40	DA0128	
			E200CD/ E220CDi	003.997.7594	110	C	D	9V2-10.40	DA0129
			V 200 CDi/ V 220 CDi	003.997.7394	46	OP	S	9R1-00.40	DA0130

Motor\*  
Motor\*  
Двигатель\*

Number of cylinders and Motor-Number  
Zylinderzahl und Motor-Nummer  
Количество цилиндров и номер двигателя

OP Oil pump chain  
Steuerkette für Ölpumpe  
Цепь привода  
масляного насоса

C Timing chain  
Steuerkette für Steuertriebe  
Цепь привода  
распредела двигателя

S Simplex  
Simplex  
Однорядная  
цепь

D Duplex  
Duplex  
Двухрядная  
цепь

MANUFACTURER HERSTELLER ПРОИЗВОДИТЕЛЬ	YEAR JAHR ГОД	MOTOR* MOTOR* ДВИГАТЕЛЬ*	MODEL RANGE MODELLREIHE ЛИНЕЙКА МОДЕЛЕЙ	OEM PART NO. OEM TEILE NR. № ДЕТАЛИ ПРОИЗВОДИТЕЛЯ	NO. OF LINKS GLIEDERZAHL КОЛ-ВО ЗВЕНЬЕВ	CHAIN TYPE KETTENART ВИД ЦЕПИ		DITTON	
						CHAIN NO. KETTEN-NR. № ЦЕПИ	PART NO. ART.-NR. № АРТИКУЛА		
Daimler		OM 615-617A, Diesel	200D/ 220D	003.997.5894	136	C	D	9V2-10.40	DA00131
			240D/240TD/ 300D	003.997.5794	136	C	D	9V2-10.40	DA00132
			200D/ 220D	003.997.6094	136	C	D	9V2-10.40	DA00133
			240D/240TD/ 300D	003.997.6294	136	C	D	9V2-10.40	DA00134
		OM 621, Diesel	190D/ DC, 200D	001.997.3194	138	C	D	9V2-10.40	DA00135
		OM 628, Diesel	S400CDi	003.997.8994	196	C	D	9V2-10.40	DA00136
				004.997.0994	196	C	D	9V2-10.40	DA00137
		OM 628, Diesel	S400CDi	003.997.7794	52	OP	S	9R1-00.40	DA00138
				003.997.7894	52	OP	S	9R1-00.40	DA00139
		OM 629, Diesel	E-Klasse	000.993.0476	60	OP	S	8V1-00.40	DA00140
			S-Klasse	004.997.3194	194	C	D	9V2-10.40	DA00141
		OM 639, Diesel	A-Klasse	668.997.0494	108	C	S	9V1-10.40	DA00142
		OM 639, Diesel	Smart	000.993.0176	114	OP	S	8V1-00.40	DA00143
				000.993.1676	114	OP	S	8V1-00.40	DA00144
		OM 640, Diesel	A-Klasse	640.997.0394	52	OP	S	8V1-00.40	DA00145
				668.997.0494	108	C	S	9V1-10.40	DA00146
		OM 642, Diesel	C-Klasse	000.993.1076	190	C	D	9V2-10.40	DA00147
			E-Klasse	000.993.5756	190	C	D	9V2-10.40	DA00148
			S-Klasse	003.997.7394	46	OP	S	9R1-00.40	DA00149
		OM 646, Diesel	C-Klasse	003.997.7094	110	C	D	9V2-10.40	DA00150
		E-Klasse	003.997.8794	44	OP	S	9R1-00.40	DA00151	
	OM 660, Diesel	Smart	660.997.0094	100	C	S	9V1-10.40	DA00152	
	OM 668, Diesel	A-Klasse	003.997.7194	108	C	D	9V2-10.40	DA00153	
			003.997.7694	108	C	D	9V2-10.40	DA00154	
			668.997.0494	108	C	S	9V2-10.40	DA00155	
FIAT IVECO Tata MARUTI			Iveco	9945167	146	C	D	9V2-10.40	DA00156
				4836627	144	C	D	9V2-10.40	DA00157
			Poland 126		50		S	9R1-00.40	DA00158
			127-UNO		44		D	9R2-00.40	DA00159
			127/ 133	877060	44	C	D	9V2-10.40	DA00160
		1,3 JTD		468045890	120	C	S	8V1-00.40	DA00161
				93177407	120	C	S	8V1-00.40	DA00162
			5636444	120	C	S	8V1-00.40	DA00163	
Ford			Transit/ Sierra/ Scorpio	95WM6268AA	138	C	S	9R1-00.40	DA00164
			Sierra/ Scorpio V-Motor	95TM6268BA	60	C	S	9R1-00.40	DA00165
			Bronco/ Aerostar/ Explorer	95TM6268AA	64	C	S	9R1-00.40	DA00166
			Scorpio/ Galaxy	95WM6268AA	138	C	S	9R1-00.40	DA00167
			Transit, Mondeo (Puma)	YC1Q6A895BA	76	C	S	8V1-00.40	DA00168
				3S7Q6A895AA	74	C	S	8V1-00.40	DA00169
		4, 1.6 l		3M5Q6268AA	40	OP	S	9V1-10.40	DA00170
Hyundai/ KIA			Landra/ BETA	24231-23011	46	OP	S	9R1-00.40	DA00171
			S-Coupe	24231-26001	46	OP	S	9R1-00.40	DA00172
		4, Diesel	1,5 l	24361-2A001	76	C	S	9V1-10.40	DA00173
				24351-2A001	85	OP	S	9V1-10.40	DA00174
		4, Diesel	2,9 l	23356-4X000	70	C	S	8V1-00.40	DA00175

Motor\* Motor\* Двигатель\*  
Number of cylinders and Motor-Number  
Zylinderzahl und Motor-Nummer  
Количество цилиндров и номер двигателя

OP Oil pump chain  
Steuerkette für Ölpumpe  
Цепь привода  
масляного насоса

C Timing chain  
Steuerkette für Steuertriebe  
Цепь привода  
распределвала двигателя

S Simplex  
Simplex  
Однорядная  
цепь

D Duplex  
Duplex  
Двухрядная  
цепь



MANUFACTURER HERSTELLER ПРОИЗВОДИТЕЛЬ	YEAR JAHR ГОД	MOTOR* MOTOR* ДВИГАТЕЛЬ*	MODEL RANGE MODELLREIHE ЛИНЕЙКА МОДЕЛЕЙ	OEM PART NO. OEM TEILE NR. № ДЕТАЛИ ПРОИЗВОДИТЕЛЯ	NO. OF LINKS GLIEDERZAHL КОЛ-ВО ЗВЕНЬЕВ	CHAIN TYPE KETTENART ВИД ЦЕПИ		DITTON	
								CHAIN NO. KETTEN-NR. № ЦЕПИ	PART NO. ART.-NR. № АРТИКУЛА
Lamborghini			Galardo V10	079.109.229	106	C	S	9V1-10.40	DA00176
				079.109.229.L	74	C	S	9V1-10.40	DA00177
				06E.109.229.A	70	C	S	9V1-10.40	DA00178
				079.109.229.D	116	OP	S	9V1-10.40	DA00179
				V12	07M.109.229.A	60	C	D	9V2-10.40
MINI		Diesel	1,4 l	11.31.7.790.950	106	C	S	9V1-10.40	DA00181
Mitsubishi			Pajero	MN 960334	108	C	S	9V1-10.40	DA00182
Opel		6	Omega B 24V Lotus	636572/090.446.047	104	C	S	9R1-00.40	DA00183
				636373/090.466.047	104	C	S	9R1-00.40	DA00184
				636374/090.324.533	42	OP	S	9R1-00.40	DA00185
			Corsa GEN3	55562234	130	C	S	8V1-00.40	DA00186
		Diesel	Omega	636362/090.190.996	118	C	D	9V2-10.40	DA00187
			Vectra	5636352/090.529.247	78	C	D	9V2-10.40	DA00188
				5636353/090.529.248	80	C	S	9V1-10.40	DA00189
Peugeot	1989<		605 24V	9.604.125.980	94	C	S	9R1-00.40	DA00190
		Diesel	DB 12 BET D4	0816-F6	40	C	S	9V1-10.40	DA00191
				1.231.282	40	OP	S	9V1-10.40	DA00192
Porsche			944 S 16V	944.105.529.50	42	C	S	9R1-00.40	DA00193
Renault		Diesel	V9X - 3,0 l	8200.456.763	114	C	S	9V1-10.40	DA00194
				8200.952.721	114	C	S	9V1-10.40	DA00195
		Diesel	R9M - 1,6 l	1302.892.46R	106	C	S	9V1-10.40	DA00196
		Diesel	M9T - 2,3 l	8201.012.338	116	C	S	9V1-10.40	DA00197
Saab	1985-1993 <		900/9000 - 16/ Turbo	7500697	126	C	S	9R1-00.40	DA00198
				9321837	126	C	S	9R1-00.40	DA00199
			9000 (2,3)	9131145	130	C	S	9R1-00.40	DA00200
				9321845	130	C	S	9R1-00.40	DA00201
	2001<	Diesel	93	9544321	78	C	S	9V2-10.40	DA00202
				9544339	80	C	S	9V1-10.40	DA00203
Ssang Yong		4, Diesel		A664.997.0094	148	C	D	9V2-10.40	DA00204
		6/4		A003.997.7394	46	OP	S	9R1-00.40	DA00205
			Musso	001.997.5394	52	OP	S	9R1-00.40	DA00206
				003.997.5394	126	C	D	9V2-10.40	DA00207
				003.997.7394	46	OP	S	9R1-00.40	DA00208
			Rexton	A665.997.0094	144	C	D	9V2-10.40	DA00209
Toyota		Diesel	1,4 l	13506-33020	106	C	S	9V1-10.40	DA00210
Volkswagen (VW)			Polo/ Derby/ Golf/ Jetta/ Vento	030.115.125A	46	OP	S	9R1-00.40	DA00211
	< 1996		VR-6 Golf/ Passat	021.109.465	70	C	S	9R1-00.40	DA00212
	1996 <		VR-6 Golf/ Passat	021.109.503D	90	C	S	9R1-00.40	DA00213
	1999 <		VR-6/ 4V Golf/ Passat	022.109.120B	52	C	S	9R1-00.40	DA00214
			Vento/ Corrado	022.109.503A	74	C	S	9R1-00.40	DA00215
	2001 <		VR-6/ 4V Passat/ Phaeton	07D.109.465A	76	C	S	9R1-00.40	DA00216
				07D.109.503.A	94	C	S	9V1-10.40	DA00217

Motor\*  
Motor\*  
Двигатель\*  
Number of cylinders and Motor-Number  
Zylinderzahl und Motor-Nummer  
Количество цилиндров и номер двигателя

OP

Oil pump chain  
Steuerkette für Ölpumpe  
Цепь привода  
масляного насоса

C

Timing chain  
Steuerkette für Steuertriebe  
Цепь привода  
распревала двигателя

S

Simplex  
Simplex  
Однорядная  
цепь

D

Duplex  
Duplex  
Двухрядная  
цепь

MANUFACTURER HERSTELLER ПРОИЗВОДИТЕЛЬ	ENGINE FAMILY, MOTOR-NO. MOTORFAMILIE, MOTOR-NR. ГРУППА ДВИГАТЕЛЕЙ, № ДВИГАТЕЛЯ	EUROPEAN EMISSION STANDARDS EUROPÄISCHEN EMISSIONSNORMEN ЭКОЛОГИЧЕСКИЙ СТАНДАРТ ЭМИССИЙ	OEM PART NO. OEM TEILE NR. № ДЕТАЛИ ПРОИЗВОДИТЕЛЯ	NO. OF LINKS GLIEDERZAHL КОЛ-ВО ЗВЕНЬЕВ	CHAIN TYPE KETTENART ВИД ЦЕПИ	DITTON	
						CHAIN NO. KETTEN-NR. № ЦЕПИ	PART NO. ART.-NR. № АРТИКУЛА
ZMZ	Moskvitch		D412-1006040-20	98		9V2-01.40	DA00232
	ZMZ-405	EURO-2	409-1000118-01	72/92	timing chain kit Steuerkettensatz комплект ГРМ	9V2-01.40	DA00218
			432-1006040-02	72	upper timing chain obere Steuerkette верхняя ГРМ цепь	9V2-01.40	DA00219
			432-1006040-04	92	lower timing chain untere Steuerkette нижняя ГРМ цепь	9V2-01.40	DA00220
	ZMZ-406	EURO-2	406-1000118-01	70/90	timing chain kit Steuerkettensatz комплект ГРМ	9V2-01.40	DA00221
	ZMZ-4062 ZMZ-40621 ZMZ-4063 ZMZ-4052 ZMZ-409		409-1000118-01	72/92	timing chain kit Steuerkettensatz комплект ГРМ	9V2-01.40	DA00222
			432-1006040 406.1006040	70	lower timing chain untere Steuerkette нижняя ГРМ цепь	9V2-01.40	DA00223
			432-1006040-02 514.1006040	72	lower timing chain untere Steuerkette нижняя ГРМ цепь	9V2-01.40	DA00224
			432-1006040-01 406.1006040-10	90	upper timing chain obere Steuerkette верхняя ГРМ цепь	9V2-01.40	DA00225
			432-1006040-04 406.1006040-20	92	upper timing chain obere Steuerkette верхняя ГРМ цепь	9V2-01.40	DA00226
	ZMZ-409	EURO-2	409-1000118-01	72/92	timing chain kit Steuerkettensatz комплект ГРМ	9V2-01.40	DA00227
	ZMZ-409.10						
			432-1006040-02	72	lower timing chain untere Steuerkette нижняя ГРМ цепь	9V2-01.40	DA00228
			432-1006040-04	92	upper timing chain obere Steuerkette верхняя ГРМ цепь	9V2-01.40	DA00229
	ZMZ-409	EURO-3	514-1006040-20	72	lower timing chain untere Steuerkette нижняя ГРМ цепь	9V2-10.40	DA00230
	ZMZ-40904 ZMZ-40525 ZMZ-5143		406-1006040-30	92	upper timing chain obere Steuerkette верхняя ГРМ цепь	9V2-10.40	DA00231

The content of this catalogue has been compiled with the utmost care. However, the publisher accepts no liability for possible errors and omissions.

Der Inhalt dieses Katalogs wurde mit äußerster Sorgfalt zusammengefasst. Der Herausgeber übernimmt jedoch keine Haftung für eventuell auftretende Fehler und Auslassungen.

Материал каталога подготовлен с особой тщательностью, тем не менее издатель не несёт ответственности за возможные ошибки или упущения.



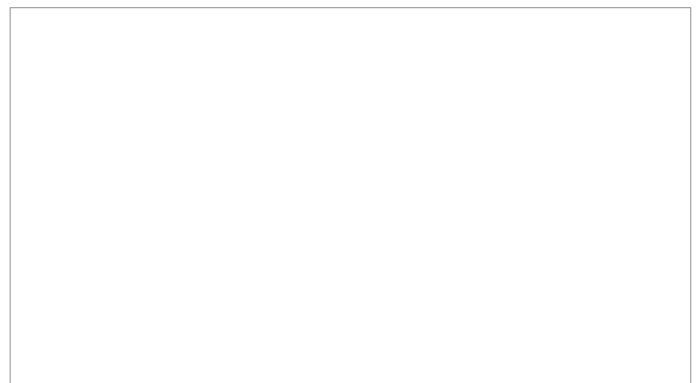
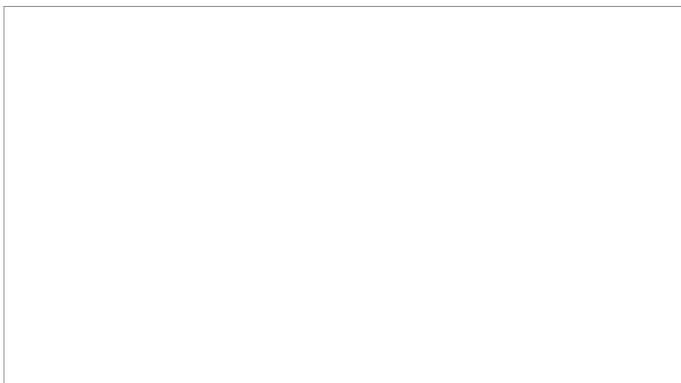




For further information on our distributors you can find on [www.dpr.lv](http://www.dpr.lv).

Weitere Informationen über unsere Vertriebspartner finden Sie unter [www.dpr.lv](http://www.dpr.lv).

Более подробную информацию о наших дистрибьюторах Вы можете найти на [www.dpr.lv](http://www.dpr.lv).



Phone: + 371 654 02333  
 Fax: + 371 654 45101  
 Email: [dpr@dpr.lv](mailto:dpr@dpr.lv)  
 Višķu street 17  
 Daugavpils LV-5410  
 Latvia

