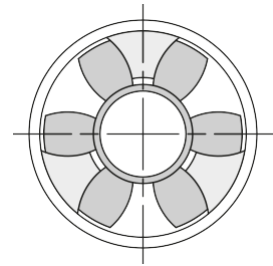
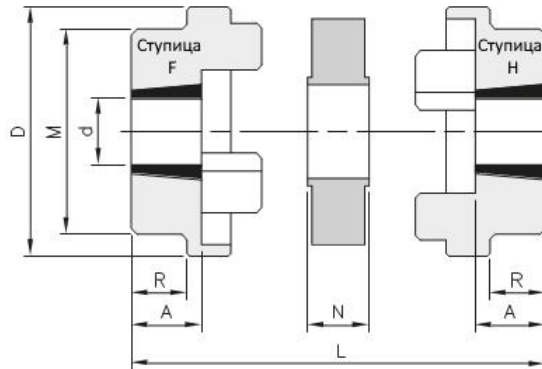




МУФТЫ КУЛАЧКОВЫЕ ДЛЯ КОНИЧЕСКИХ ВТУЛОК «HRC TL»



Материал: Чугун (GG25)
Количество кулачков полу муфты: 3

Описание	Артикул		Втулка	Диаметр отверстия (d)		Размеры						Вес
	Тип H	Тип F		min	max	A	D	M	N	R	L	
				мм	мм	мм	мм	мм	мм	мм	мм	
HRC 70 TL	GEBHRCE070TLEMT	GEBHRCI070TLEMT	1008	11	25	23,5	69	60	18,0	20,0	65,0	0,44
HRC 90 TL	GEBHRCE090TLEMT	GEBHRCI090TLEMT	1108	11	28	23,5	85	70	22,5	19,5	69,5	0,72
HRC 110 TL	GEBHRCE110TLEMT	GEBHRCI110TLEMT	1610	12	42	26,5	112	100	29,0	18,5	82,0	1,60
HRC 130 TL	GEBHRCE130TLEMT	GEBHRCI130TLEMT	1610	12	42	26,5	130	105	35,0	18,0	88,0	2,27
HRC 150 TL	GEBHRCE150TLEMT	GEBHRCI150TLEMT	2012	15	50	33,5	150	115	40,0	23,5	107,0	3,30
HRC 180 TL	GEBHRCE180TLEMT	GEBHRCI180TLEMT	2517	19	65	46,5	180	125	46,0	34,5	139,0	5,37
HRC 230 TL	GEBHRCE230TLEMT	GEBHRCI230TLEMT	3020	25	75	52,5	225	155	58,0	39,5	163,0	9,53
HRC 280 TL	GEBHRCE280TLEMT	GEBHRCI280TLEMT	3525	35	90	66,5	275	206	72,0	51,0	205,0	20,50

Резиновый эластичный зубчатый элемент (черный цвет)

Описание	Артикул	Кол-во лепестков (лучей)	Максимальная скорость вращения	Крутящий момент	Максимальный крутящий момент	Вес
			Об/мин	Нм	Нм	
HRC 70	ELHRCN070EMT	6	8100	31	72	0,016
HRC 90	ELHRCN090EMT	6	6500	80	180	0,050
HRC 110	ELHRCN110EMT	6	5200	160	360	0,080
HRC 130	ELHRCN130EMT	6	4100	315	720	0,150
HRC 150	ELHRCN150EMT	6	3600	600	1500	0,220
HRC 180	ELHRCN180EMT	6	3000	950	2350	0,380
HRC 230	ELHRCN230EMT	6	2600	2000	5000	0,800
HRC 280	ELHRCN280EMT	6	2200	3150	7200	1,530

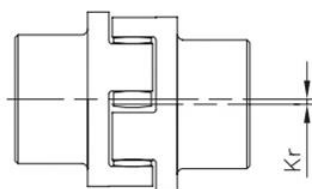


Описание	Максимальное смещение осей ¹		Осевое смещение S (мм)
	Угловое °	Радиальное Кг (мм)	
	HRC 70	1,0	0,3
HRC 90	1,0	0,3	+0,5
HRC 110	1,0	0,3	+0,6
HRC 130	1,0	0,4	+0,8
HRC 150	1,0	0,4	+0,9
HRC 180	1,0	0,4	+1,1
HRC 230	1,0	0,5	+1,3
HRC 280	1,0	0,5	+1,7

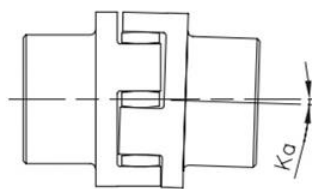
(1) допустимые значения для n= 600 об/мин и учитываются индивидуально.

Для скоростей, превышающих 600 об / мин, уменьшаются значения радиального, углового и осевого смещения

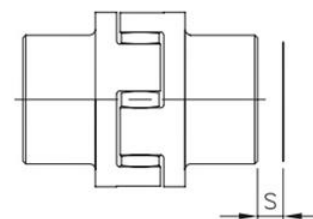
- ≤ 0,8 601-1000 мин-1, об/мин
- ≤ 0,65 1001-1500 мин-1, об/мин
- ≤ 0,50 1501-3000 мин-1, об/мин



Радиальное смещение



Угловое смещение



Осевое смещение