



НЕ САМОЦЕНТРИРУЮЩИЕСЯ ЗАЖИМНЫЕ ВТУЛКИ «ВК45»

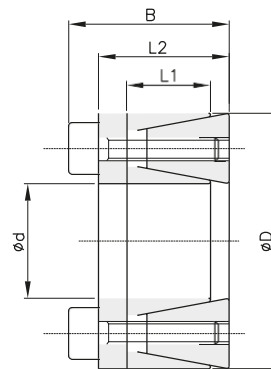
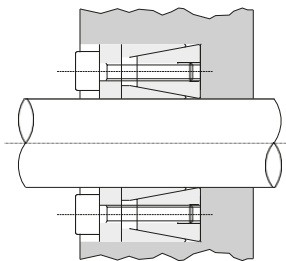
Не самоцентрирующиеся

Допуск посадки: вал h8, ступица H8

Контактные поверхности с шероховатостью:

R_a max 16 мкм

Быстрая сборка и разборка



d x D	Артикул	L1 mm	L2 mm	B mm	Крутящий момент Nm	Нагрузка KN	Поверхностное давление		Зажимные винты			Вес Kg.
							Вала N/mm ²	Ступицы N/mm ²	DIN 912 12,9 N°	Момент затяжки Nm	Размер	
mm		mm	mm	mm	Nm	KN	N/mm ²	N/mm ²	N°	Размер	Nm	Kg.
18 x 40	ВК045018040EMT	12	18,5	24,5	207	23	260	120	6	M6x16	17	0,20
19 x 41	ВК045019041EMT	12	18,5	24,5	219	23	260	120	6	M6x16	17	0,25
20 x 42	ВК045020042EMT	12	18,5	24,5	230	23	250	120	6	M6x16	17	0,24
24 x 46	ВК045024046EMT	12	18,5	24,5	276	23	250	120	6	M6x16	17	0,25
25 x 47	ВК045025047EMT	12	18,5	24,5	383	31	230	120	8	M6x16	17	0,25
28 x 50	ВК045028050EMT	12	18,5	24,5	429	31	220	120	8	M6x16	17	0,30
30 x 52	ВК045030052EMT	12	18,5	24,5	460	31	210	120	8	M6x16	17	0,30
35 x 57	ВК045035057EMT	15	22	28	805	46	170	100	12	M6x16	17	0,32
38 x 60	ВК045038060EMT	15	22	28	874	46	170	100	12	M6x16	17	0,36
40 x 62	ВК045040062EMT	15	22	28	920	46	170	100	12	M6x16	17	0,40
42 x 70	ВК045042070EMT	18	28	36	1692	81	190	110	12	M8x22	41	0,45
45 x 73	ВК045045073EMT	18	28	36	1813	81	210	130	12	M8x22	41	0,57
48 x 76	ВК045048076EMT	18	28	36	1934	81	210	130	12	M8x22	41	0,59
50 x 78	ВК045050078EMT	18	28	36	2014	81	190	120	12	M8x22	41	0,61
55 x 83	ВК045055083EMT	18	28	36	2952	107	190	120	16	M8x22	41	0,63
60 x 88	ВК045060088EMT	18	28	36	3221	107	190	120	16	M8x22	41	0,69
70 x 105	ВК045070105EMT	22	35	45	4513	129	180	120	12	M10x25	83	1,25
80 x 115	ВК045080115EMT	22	35	45	6877	172	180	120	16	M10x25	83	1,40