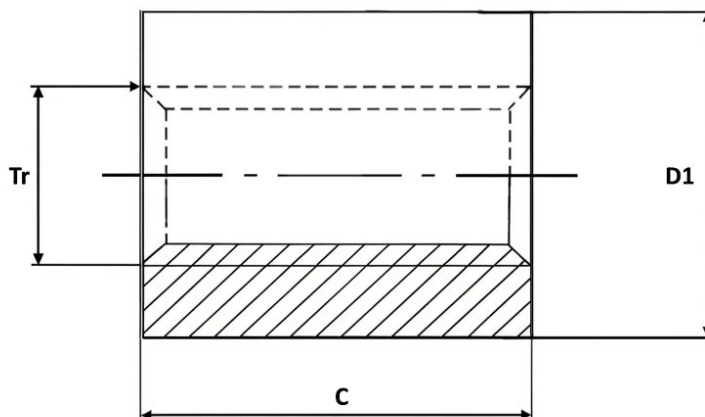




# ГАЙКА ТРАПЕЦЕИДАЛЬНАЯ СТАЛЬНАЯ КСМ БЕЗ ФЛАНЦА



Материал: Сталь

Тип резьбы	D1, мм	C, мм	Площадь контакта, мм <sup>2</sup>	Вес, кг
Tr10x2	22	15	150	0,037
Tr10x3	22	15	—	0,037
Tr12x3	26	18	210	0,060
Tr14x3	30	21	285	0,095
Tr14x4	30	21	—	0,095
Tr15x3	30	21	—	0,089
Tr16x4	36	24	365	0,160
Tr18x4	40	27	470	0,220
Tr20x4	45	30	590	0,310
Tr22x5	45	33	700	0,325
Tr24x5	50	36	845	0,445
Tr25x5	50	36	—	0,435
Tr26x5	50	39	1005	0,469
Tr28x5	60	42	1175	0,750
Tr30x6	60	45	1335	0,785
Tr32x6	60	48	1430	0,810
Tr36x6	75	54	1950	1,485
Tr40x7	80	60	2400	1,845
Tr44x7	80	66	2940	1,938
Tr50x8	90	75	3790	2,720
Tr60x9	100	90	5490	3,760
Tr70x10	110	100	7140	4,710
Tr80x10	120	110	8900	5,950