



ЗАЖИМНЫЕ ВТУЛКИ – ТЕХНИЧЕСКИЕ ДАННЫЕ

Расчет минимального наружного диаметра ступицы (DM)

$$DM \geq D \cdot K$$

D = наружный диаметр стопорного узла (mm)

K = коэффициент (см. таблицы)

Для расчета значения «К», не указанного в таблице, примените следующую формулу:

$$K = \sqrt{\frac{\sigma_{0,2} + (C \cdot PN)}{\sigma_{0,2} - (C \cdot PN)}} \quad (\text{mm})$$

$\sigma_{0,2}$ = плотность материала (N/mm²)

C = коэффициент полезного действия в зависимости от типа применения

PN = поверхностное давление в ступице

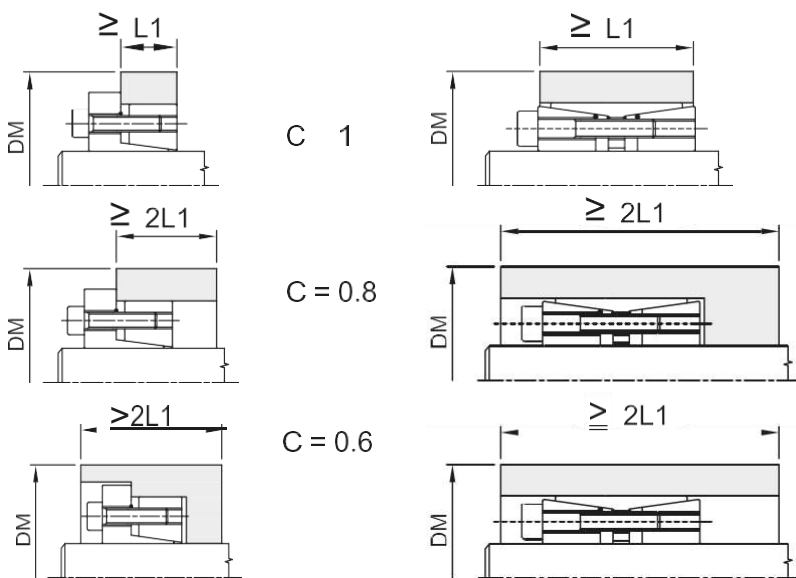


ТАБЛИЦА КОЭФФИЦИЕНТА «K»

GG-20	GG-30 GTS-35 ALSi1MgMn	GGG-38 GS-400 St.42-3	GGG-50 GS-500 C-40	GGG-60 GS-600 C-45	GGG-70 GS-70 C-60
-------	------------------------------	-----------------------------	--------------------------	--------------------------	-------------------------

Ориентировочные значения для предела текучести 0,2 в N/mm²

pn N/mm ²	150								200								250								300								350								400								450								600																	
	0,6	0,8	1	0,6	0,8	1	0,6	0,8	1	0,6	0,8	1	0,6	0,8	1	0,6	0,8	1	0,6	0,8	1	0,6	0,8	1	0,6	0,8	1	0,6	0,8	1	0,6	0,8	1	0,6	0,8	1	0,6	0,8	1	0,6	0,8	1	0,6	0,8	1	0,6	0,8	1																										
60	1,28	1,39	1,53	1,20	1,28	1,36	1,16	1,21	1,28	1,13	1,18	1,22	1,11	1,15	1,19	1,09	1,13	1,16	1,08	1,11	1,14	1,06	1,08	1,11	1,28	1,13	1,18	1,22	1,11	1,15	1,19	1,10	1,13	1,17	1,07	1,10	1,12	1,28	1,13	1,18	1,22	1,11	1,15	1,19	1,10	1,13	1,17	1,07	1,10	1,12																								
65	1,30	1,44	1,59	1,22	1,30	1,40	1,17	1,24	1,30	1,14	1,19	1,25	1,12	1,16	1,21	1,10	1,14	1,18	1,09	1,12	1,16	1,07	1,09	1,11	1,30	1,14	1,19	1,25	1,12	1,16	1,21	1,11	1,14	1,18	1,11	1,15	1,20	1,10	1,13	1,17	1,07	1,10	1,12	1,30	1,14	1,19	1,25	1,12	1,16	1,21	1,11	1,15	1,20	1,10	1,13	1,17	1,07	1,10	1,12															
70	1,33	1,48	1,66	1,24	1,33	1,44	1,18	1,26	1,33	1,15	1,21	1,27	1,13	1,18	1,22	1,11	1,15	1,19	1,10	1,13	1,17	1,07	1,10	1,12	1,33	1,15	1,21	1,27	1,13	1,18	1,22	1,11	1,15	1,19	1,11	1,14	1,18	1,11	1,15	1,20	1,11	1,14	1,18	1,08	1,11	1,14	1,33	1,15	1,21	1,27	1,13	1,18	1,22	1,11	1,15	1,20	1,10	1,13	1,17	1,07	1,10	1,12												
75	1,36	1,53	1,73	1,26	1,36	1,48	1,20	1,28	1,36	1,16	1,22	1,29	1,14	1,19	1,24	1,12	1,16	1,21	1,11	1,14	1,18	1,08	1,11	1,13	1,36	1,16	1,22	1,29	1,14	1,19	1,24	1,12	1,16	1,21	1,11	1,15	1,20	1,11	1,14	1,18	1,11	1,15	1,20	1,11	1,14	1,18	1,08	1,11	1,14	1,36	1,16	1,22	1,29	1,14	1,19	1,24	1,12	1,16	1,21	1,11	1,15	1,20	1,10	1,13	1,17	1,07	1,10	1,12						
80	1,39	1,58	1,81	1,28	1,39	1,53	1,21	1,30	1,39	1,18	1,24	1,31	1,15	1,20	1,26	1,13	1,18	1,22	1,11	1,15	1,20	1,08	1,11	1,14	1,39	1,18	1,24	1,31	1,15	1,20	1,26	1,13	1,18	1,22	1,11	1,15	1,20	1,11	1,14	1,18	1,11	1,15	1,20	1,11	1,14	1,18	1,08	1,11	1,14	1,39	1,18	1,24	1,31	1,15	1,20	1,26	1,13	1,18	1,22	1,11	1,15	1,20	1,10	1,13	1,17	1,07	1,10	1,12						
85	1,42	1,63	1,90	1,30	1,42	1,57	1,23	1,32	1,42	1,19	1,26	1,34	1,16	1,22	1,28	1,14	1,19	1,24	1,12	1,16	1,21	1,11	1,14	1,18	1,42	1,19	1,26	1,34	1,16	1,22	1,28	1,14	1,19	1,24	1,12	1,16	1,21	1,11	1,15	1,20	1,11	1,14	1,18	1,08	1,11	1,14	1,42	1,19	1,26	1,34	1,16	1,22	1,28	1,14	1,19	1,24	1,12	1,16	1,21	1,11	1,15	1,20	1,10	1,13	1,17	1,07	1,10	1,12						
90	1,46	1,69	2,00	1,32	1,46	1,62	1,25	1,34	1,46	1,20	1,28	1,36	1,17	1,23	1,30	1,15	1,20	1,26	1,13	1,18	1,22	1,09	1,13	1,16	1,46	1,20	1,28	1,36	1,17	1,23	1,30	1,15	1,20	1,26	1,13	1,18	1,22	1,11	1,15	1,20	1,11	1,14	1,18	1,08	1,11	1,14	1,46	1,20	1,28	1,36	1,17	1,23	1,30	1,15	1,20	1,26	1,13	1,18	1,22	1,11	1,15	1,20	1,10	1,13	1,17	1,07	1,10	1,12						
95	1,49	1,75	2,11	1,34	1,49	1,68	1,26	1,37	1,49	1,21	1,30	1,39	1,18	1,25	1,32	1,15	1,21	1,27	1,14	1,19	1,24	1,11	1,14	1,18	1,49	1,21	1,30	1,39	1,18	1,25	1,32	1,15	1,21	1,27	1,14	1,19	1,24	1,11	1,15	1,20	1,11	1,14	1,18	1,08	1,11	1,14	1,49	1,21	1,30	1,39	1,18	1,25	1,32	1,15	1,21	1,27	1,14	1,19	1,24	1,12	1,16	1,21	1,11	1,15	1,20	1,10	1,13	1,17	1,07	1,10	1,12			
100	1,53	1,81	2,24	1,36	1,53	1,73	1,28	1,39	1,53	1,22	1,31	1,41	1,19	1,26	1,34	1,16	1,22	1,29	1,14	1,20	1,25	1,11	1,14	1,18	1,53	1,22	1,31	1,41	1,19	1,26	1,34	1,16	1,22	1,29	1,14	1,20	1,25	1,11	1,15	1,20	1,11	1,14	1,18	1,08	1,11	1,14	1,53	1,22	1,31	1,41	1,19	1,26	1,34	1,16	1,22	1,29	1,14	1,20	1,25	1,11	1,15	1,20	1,10	1,13	1,17	1,07	1,10	1,12						
105	1,56	1,88	2,38	1,39	1,56	1,79	1,29	1,42	1,56	1,24	1,23	1,44	1,20	1,28	1,36	1,17	1,24	1,31	1,15	1,21	1,27	1,11	1,15	1,19	1,56	1,24	1,23	1,44	1,20	1,28	1,36	1,17	1,24	1,31	1,15	1,21	1,27	1,11	1,15	1,20	1,11	1,14	1,18	1,08	1,11	1,14	1,56	1,24	1,23	1,44	1,20	1,28	1,36	1,17	1,24	1,31	1,15	1,21	1,27	1,14	1,19	1,24	1,12	1,16	1,21	1,11	1,15	1,20	1,10	1,13	1,17	1,07	1,10	1,12
110	1,60	1,96	2,55	1,41	1,60	1,86	1,31	1,44	1,60	1,25	1,35	1,47	1,21	1,29	1,38	1,18	1,25	1,33	1,16	1,22	1,28	1,12	1,16	1,20	1,60	1,25	1,35	1,47	1,21	1,29	1,38	1,18	1,25	1,33	1,16	1,22	1,28	1,12	1,16	1,20	1,11	1,14	1,18	1,08	1,11	1,14	1,60	1,25	1,35	1,47	1,21	1,29	1,38	1,18	1,25	1,33	1,16	1,22	1,28	1,12	1,16	1,20	1,10	1,13	1,17	1,07	1,10	1,12						
115	1,64	2,04	2,75	1,43	1,64	1,93	1,33	1,47	1,64	1,26	1,37	1,50	1,22	1,31	1,41	1,19	1,26	1,34	1,17	1,23	1,30	1,12	1,17	1,21	1,64	1,26	1,37	1,50	1,22	1,31	1,41	1,19	1,26	1,34	1,17	1,23	1,30	1,12	1,17	1,21	1,11	1,15	1,20	1,11	1,14	1,18	1,08	1,11	1,14	1,64	1,26	1,37	1,50	1,22	1,31	1,41	1,19	1,26	1,34	1,17	1,23	1,30	1,12	1,17	1,21	1,11	1,15	1,20	1,10	1,13	1,17	1,07	1,10	1,12
120	1,69	2,13	3,00	1,46	1,69	2,00	1,34	1,50	1,69	1,28	1,39	1,53	1,23	1,33	1,43	1,20	1,28	1,36	1,18	1,24	1,31	1,13	1,18	1,22	1,69	1,28	1,39	1,53	1,23	1,33	1,43	1,20	1,28	1,36	1,18	1,24	1,31	1,13	1,18	1,22	1,11	1,15	1,20	1,11	1,14	1,18	1,08	1,11	1,14	1,69	1,28	1,39	1,53	1,23	1,33	1,43	1,20	1,28	1,36	1,18	1,24	1,31	1,13	1,18	1,22	1,11	1,15	1,20	1,10	1,13	1,17	1,07	1,10	1,12
125	1,73	2,24	3,32	1,48	1,73	2,08	1,36	1,53	1,73	1,29	1,41	1,56	1,24	1,34	1,45	1,21	1,29	1,38	1,18	1,25	1,33	1,13	1,18	1,22	1,73	1,29	1,41	1,56	1,24	1,34	1,45	1,21	1,29	1,38	1,18	1,25	1,33	1,13	1,18	1,22	1,11	1,15	1,20	1,11	1,14	1,18	1,08	1,11	1,14	1,73	1,29	1,41	1,56	1,24	1,34	1,45	1,21	1,29	1,38	1,18	1,25	1,33	1,13	1,18	1,22	1,11	1,15	1,20	1,10	1,13	1,17	1,07	1,10	1,12
130	1,78	2,35	3,74	1,51	1,78	2,17	1,38	1,56	1,78	1,30	1,44	1,59	1,25	1,36	1,48	1,22	1,30	1,40	1,19	1,27	1,35	1,14	1,19	1,25	1,78	1,30	1,44	1,59	1,25	1,36	1,48	1,22	1,30	1,40	1,19	1,27	1,35	1,14	1,19	1,25	1,11	1,15	1,20	1,11	1,14	1,18	1,08	1,11	1,14	1,78	1,30	1,44	1,59	1,25	1,36	1,48	1,22	1,30	1,40	1,19	1,27	1,35	1,14	1,19	1,25	1,10	1,13	1,17	1,07	1,10	1,12			
135	1,83	2,48	4,36	1,54	1,83	2,27	1,40	1,59	1,83	1,32	1,46	1,62	1,27	1,38	1,50	1,23	1,32	1,42	1,20	1,28	1,36	1,15	1,20	1,26	1,83	1,32	1,46	1,62	1,27	1,38	1,50	1,23	1,32	1,42	1,20	1,28	1,36	1,15	1,20	1,26	1,11	1,15	1,20	1,11	1,14	1,18	1,08	1,11	1,14	1,83	1,32	1,46	1,62	1,27	1,38	1,50	1,23	1,32	1,42	1,20	1,28	1,36	1,15	1,20	1,26	1,10	1,13	1,17	1,07	1,10	1,12			
140	1,88	2,63	5,39	1,56	1,88	2,38	1,42	1,62	1,88	1,33	1,48	1,66	1,28	1,39	1,53	1,24	1,33	1,44	1,21	1,29	1,38	1,15	1,21	1,27	1,88	1,33	1,48	1,66	1,28	1,39	1,53	1,24	1,33	1,44	1,21	1,29	1,38	1,15	1,21	1,27	1,11	1,15	1,20	1,11	1,14	1,18	1,08	1,11	1,14	1,88	1,33	1,48	1,66	1,28	1,39	1,53	1,24	1,33	1,44	1,21	1,29	1,38	1,15	1,21	1,27	1,10	1,13	1,17	1,07	1,10	1,12			
145	1,94	2,80	7,68	1,59	1,94	2,50	1,44	1,65	1,94	1,35	1,																																																															



САМОЦЕНТРИРУЮЩИЕСЯ ЗАЖИМНЫЕ ВТУЛКИ «ВК40»

Не самоцентрирующиеся

Высокие средние крутящие моменты

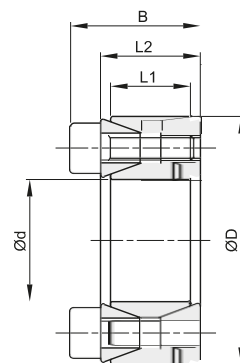
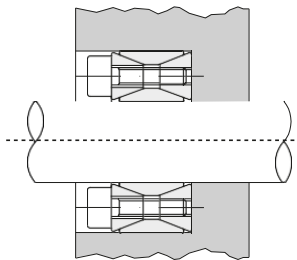
Допуски: вал h11 - ступица H11

Контактные поверхности с шероховатостью:

R_a max 16 мкм

Быстрая разборка

- Для достижения хорошей concentricности необходима направляющая между валом и ступицей



Материал: нержавеющая сталь

d x D	Артикул	L1 mm	L2 mm	B mm	Крутящий момент Nm	Нагрузка KN	Поверхностное давление		Зажимные винты		Вес Kg.	
							Вал N/mm ²	Ступица N/mm ²	DIN 912 S.S. N°	Момент затяжки Nm		
mm		mm	mm	mm	Nm	KN	N/mm ²	N/mm ²	Размер			
20 x 47	BKSS040020047EMT	17	20	26	110	11,0	133	57	8	M6x18	8	0,23
22 x 47	BKSS040022047EMT	17	20	26	120	11,0	121	57	8	M6x18	8	0,23
24 x 50	BKSS040024050EMT	17	20	26	150	12,0	125	60	9	M6x18	8	0,26
25 x 50	BKSS040025050EMT	17	20	26	155	12,0	120	60	9	M6x18	8	0,25
28 x 55	BKSS040028055EMT	17	20	26	170	12,0	107	55	9	M6x18	8	0,30
30 x 55	BKSS040030055EMT	17	20	26	185	12,0	100	55	9	M6x18	8	0,29
32 x 60	BKSS040032060EMT	17	20	26	265	16,0	125	66	12	M6x18	8	0,34
35 x 60	BKSS040035060EMT	17	20	26	290	16,0	114	67	12	M6x18	8	0,32
38 x 65	BKSS040038065EMT	17	20	26	390	20,0	131	77	15	M6x18	8	0,36
40 x 65	BKSS040040065EMT	17	20	26	410	20,0	125	77	15	M6x18	8	0,34
42 x 75	BKSS040042075EMT	20	24	32	595	20,0	138	78	12	M8x22	18	0,60
45 x 75	BKSS040045075EMT	20	24	32	635	28,0	129	78	12	M8x22	18	0,57
48 x 80	BKSS040048080EMT	20	24	32	680	28,0	121	73	12	M8x22	18	0,60
50 x 80	BKSS040050080EMT	20	24	32	700	28,0	116	73	12	M8x22	18	0,60