



САМОЦЕНТРИРУЮЩИЕСЯ ЗАЖИМНЫЕ ВТУЛКИ «ВК19»

Самоцентрирующиеся

Допуски: диаметр d h8

Допуски: диаметр dw

от 18 мм до 30 мм, включая H6/j6

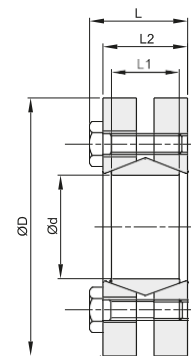
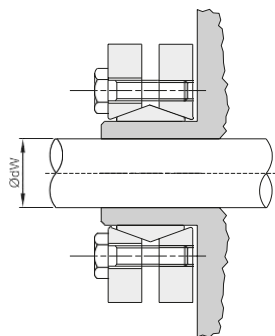
от 30 мм до 50 мм, включая H6/h6

от 50 мм до 80 мм, включая H6/g6

от 80 мм до 500 мм, включая H7/g6

Контактные поверхности с шероховатостью:

R_a max 16 мкм



d mm	dw mm	D mm	Артикул	L1 mm	L2 mm	L mm	Давление на поверхность вала	Крутящий момент	Нагрузка	Зажимные винты			
										DIN 931 10,9		Момент затяжки	Вес
							N/mm ²	Nm	KN	N°	Размер	Nm	Kg.
24	19	50	BK019024050EMT	14	19,5	23	272	216	23	6	M5x18	4	0,20
	265							27					
	314							30					
30	24	60	BK019030060EMT	16	21,5	25	221	372	31	7	M5x18	4	0,30
	421							34					
	461							36					
36	26	72	BK019036072EMT	18	23,5	27,5	292	471	36,3	5	M6x20	12	0,40
	550							39,3					
	713							47,5					
44	32	80	BK019044080EMT	20	25,5	29,5	301	925	57,8	7	M6x20	12	0,60
	1175							67,1					
	1275							70,8					
50	38	90	BK019050090EMT	22	27,5	31,5	275	1313	69,1	8	M6x25	12	0,80
	1638							81,9					
	1925							91,7					
55	42	100	BK019055100EMT	23	30,5	34,5	239	1450	69,0	8	M6x25	12	1,10
	1900							84,4					
	2350							97,9					
62	48	110	BK019062110EMT	23	30,5	34,5	265	2775	116	10	M6x25	12	1,30
	3275							131					
	3613							139					
68	50	115	BK019068115EMT	23	30,5	34,5	242	2500	100	10	M6x25	12	1,40
	3125							114					
	3938							131					
75	55	138	BK019075138EMT	25	32,5	37,8	259	3125	114	7	M8x30	30	1,70
	4000							133					
	4938							152					
80	60	145	BK019080145EMT	25	32,5	37,8	243	4000	133	7	M8x30	30	1,90
	4875							150					
	5750							164					
90	65	155	BK019090155EMT	30	39	44,3	257	5938	183	10	M8x35	30	3,30
	7500							214					
	9063							242					
100	70	170	BK019100170EMT	34	44	49,3	245	8625	246	12	M8x35	30	4,70
	9375							250					
	11250							281					
110	75	185	BK019110185EMT	39	50	56,4	232	9000	240	9	M10x40	59	5,90
	11250							281					
	13500							318					
115	85	188	BK019115188EMT	39	50	57	232	11500	271	10	M10x40	59	8,30
	15750							350					
	18750							395					
125	85	215	BK019125215EMT	42	54	60,4	253	13750	324	12	M12x45	59	10,00
	16250							361					
	18750							395					
140	95	230	BK019140230EMT	46	60,5	68	251	18875	397	10	M12x50	100	15,00
	22000							440					
	25125							479					



САМОЦЕНТРИРУЮЩИЕСЯ ЗАЖИМНЫЕ ВТУЛКИ «ВК19»

Самоцентрирующиеся

Допуски: диаметр d h8

Допуски: диаметр dw

от 18 мм до 30 мм, включая H6/j6

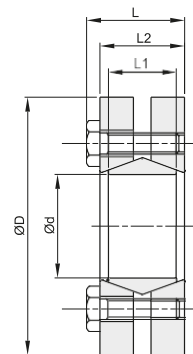
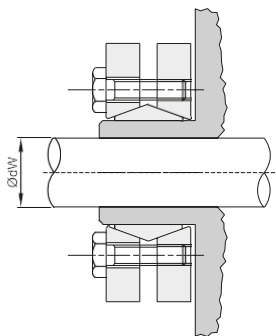
от 30 мм до 50 мм, включая H6/h6

от 50 мм до 80 мм, включая H6/g6

от 80 мм до 500 мм, включая H7/g6

Контактные поверхности с шероховатостью:

R_a max 16 мкм



d mm	dw mm	D mm	Артикул	L1 mm	L2 mm	L mm	Давление на поверхность вала N/mm ²	Крутящий момент Nm	Нагрузка KN	Зажимные винты			
										DIN 931 10,9 N°	Момент затяжки Nm	Вес Kg.	
											Размер		
155	105	265	BK019155265EMT	50	64,5	72	250	27500	524	12	M12x50	100	15,5
	110							31250	568				
	115							35000	609				
165	115	290	BK0191165290EMT	56	71	81	263	38750	674	8	M16x55	250	18,3
	120							43750	729				
	125							48750	780				
175	125	300	BK019175300EMT	56	71	81	248	45000	720	8	M16x55	250	20,4
	130							51250	788				
	135							56250	833				
185	135	330	BK019185330EMT	71	86	96		65000	963	10	M16x65	250	26,3
	140							71250	1018				
	145							77500	1069				
195	140	350	BK019195350EMT	71	86	96		81250	1161	12	M16x65	250	28,1
	150							95000	1267				
	155							101875	1315				
200	150	350	BK019200350EMT	71	86	96		92500	1233	12	M16x65	250	32,6
	155							100000	1290				
	160							107500	1344				
220	160	370	BK019220370EMT	88	104	114		118750	1484	15	M16x75	250	36,5
	165							127500	1545				
	170							137500	1618				
240	170	405	BK019240405EMT	92	109	122		150000	1765	12	M20x80	490	39,7
	180							172500	1917				
	190							195000	2053				
260	190	430	BK019260430EMT	103	120	133		205000	2158	14	M20x90	490	40,1
	200							230000	2300				
	210							256250	2440				
280	210	460	BK019280460EMT	114	134	147		271250	2583	16	M20x100	490	42,3
	220							305000	2773				
	230							337500	2935				
300	230	485	BK019300485EMT	122	142	155		343750	2989	18	M12x100	490	44,6
	240							368750	3073				
	245							393750	3214				
320	240	520	BK019320520EMT	122	142	155		390000	3250	20	M20x100	490	48,9
	250							425000	3400				
	260							467500	3596				
340	250	570	BK019340570EMT	134	156	169		487500	3900	24	M20x110	490	52,4
	260							528125	4063				
	270							575000	4259				
350	270	580	BK019350580EMT	140	162	175		552500	4093	24	M20x110	490	58,7
	280							600000	4286				
	285							625000	4386				
360	280	590	BK019360590EMT	140	162	175		578750	4134	24	M20x110	490	63,1
	290							627500	4328				
	295							625500	4424				
380	290	645	BK019380645EMT	144	168	183		708750	4888	20	M24x120	840	64,5
	300							762500	5083				
	310							822500	5306				
390	300	660	BK019390660EMT	144	168	183		780000	5200	21	M24x120	840	68,2
	320							838750	5411				
	315							897500	5609				



САМОЦЕНТРИРУЮЩИЕСЯ ЗАЖИМНЫЕ ВТУЛКИ «ВК19»

Самоцентрирующиеся

Допуски: диаметр d h8

Допуски: диаметр dw

от 18 мм до 30 мм, включая H6/j6

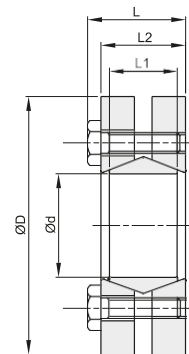
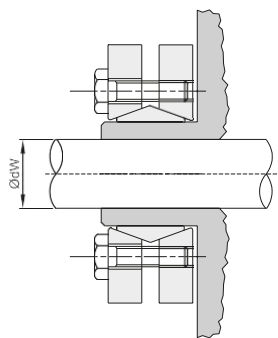
от 30 мм до 50 мм, включая H6/h6

от 50 мм до 80 мм, включая H6/g6

от 80 мм до 500 мм, включая H7/g6

Контактные поверхности с шероховатостью:

R_a max 16 мкм



d mm	dw mm	D mm	Артикул	L1 mm	L2 mm	L mm	Зажимные винты						
							Давление на поверхность вала	Крутящий момент	Нагрузка	DIN 931 10,9	Момент затяжки	Вес	
							N/mm ²	Nm	KN	N°	Размер	Nm	Kg.
400	315	680	BK019400680EMT	144	168	183		837500	5317	21	M24x120	840	70,0
	320						868750	5430					
	330						930000	5636					
420	330	690	BK019420690EMT	164	188	203		975000	5909	24	M24x130	840	75,1
	340						1050000	6176					
	350						1125000	6429					
440	340	750	BK0191440750EMT	177	202	217		1007500	5926	24	M24x140	840	78,3
	350						1075000	6143					
	360						1146250	6368					
460	360	770	BK019460770EMT	177	202	217		1250000	6944	28	M24x140	840	82,4
	370						1337500	7230					
	380						1750000	9211					
480	380	800	BK019480800EMT	188	213	228		1462500	7697	30	M24x140	840	86,3
	390						1550000	7949					
	400						1637500	8188					
500	400	850	BK019500850EMT	188	213	230		1442500	7213	24	M27x150	1100	87,1
	410						1518000	7405					
	420						1600000	7619					
530	430	910	BK019530910EMT	213	238	255		2275000	10581	30	M27x160	1100	95,2
	440						2425000	11023					
	450						2575000	11444					
560	450	940	BK019560940EMT	228	260	277		2500000	11111	30	M27x160	1100	99,4
	460						2662500	11576					
	470						2825000	12021					
590	470	980	BK019590980EMT	254	286	303		2812500	11968	36	M27x170	1100	100,1
	480						3000000	12500					
	490						3187500	13010					
620	500	1020	BK0196201020EMT	260	292	311		3375000	13500	30	M30x190	1640	105,0
	510						3575000	14020					
	520						3775000	14519					
660	530	1070	BK0196601070EMT	260	292	311		3875000	14623	30	M30x190	1640	108,3
	540						4100000	15185					
	550						4325000	15727					
700	560	1180	BK0197001180EMT	278	310	329		4312500	15402	36	M30x190	1640	110,8
	575						4625000	16087					
	590						4937500	16737					
750	600	1250	BK0197501250EMT	296	334	355		5500000	18333	40	M30x200	1640	112,7
	615						5875000	19106					
	630						6250000	19841					
800	645	1370	BK0198001370EMT	332	370	389		6750000	20930	45	M30x200	1640	117,2
	660						7187500	21780					
	670						7625000	22761					